

# TACOSSETTER HYLINE

## VYVAŽOVACÍ VENTIL



Regulační ventil s přímým měřením průtoku s možností úplného uzavření.

### POPIS

Hydraulické vyvážení a měření průtoku: pomocí ventilu TacoSetter Hyline je možnost exaktně a pohodlně nastavit požadované průtoky v Geotermii, otopných systémech, rozvodech pitné vody a klima zařízeních.

Hydraulicky správně vyvážené systémy a zařízení zaručují optimální rozdělení energie a tudíž hospodárny provoz ve smyslu nařízení týkajících se úspor energií.

Montáž ventilů je rychlá, bez nutnosti použití nástrojů. Pomocí ventilů TacoSetter Hyline může instalatér podle stupnice nastavit požadovaný průtok v l/min - bez nutnosti použití přepočtových tabulek, diagramů a drahých měřících přístrojů, bez nutnosti zaškolení.

### INSTALACE

Vyvažovací ventil vyžaduje rovnou náběhovou přívodovou cestu rovnající se délce armatury. Ventil je možno montovat vodorovně, svisle či diagonálně. Pouze je potřeba dávat pozor na směr proudění označeném na ventilu. Ventil musí být montován bez pnutí.

### VÝHODY

- Armatura z vysoce kvalitního plastu zpevněného skelným vláknem, ideální pro plastové systémy
- Vhodná pro různá média
- Normovaný závit: k přímému napojení na plastová šroubení, odpadá nutnost kovových přechodových adaptérů
- rychlé a přesné nastavení otočnou hlavicí
- Vysoké hodnoty  $k_{VS}$
- Rychlá a jednoduchá montáž bez nářadí

### FUNKCE

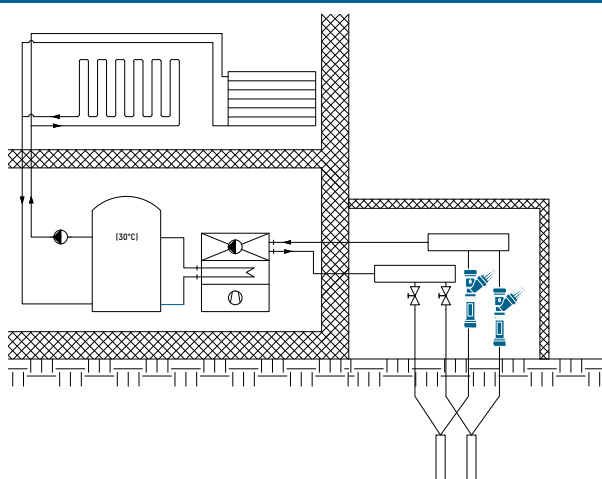
Měření probíhá na principu unášení integrovaného plováčku s pružinou. Zaregulování je ruční, otočnou hlavicí. Odečet se provádí na spodní části tělesa plováčku.

### URČENO PRO OBJEKTY

Pro potrubní instalace v geotermii, pitné vody a chladících rozvodů:

- Bytové domy, vícegenerační rodinné domy, sdružené zástavby rodinných domů
- Nemocnice, domy pro seniory
- Správní budovy, kancelářské budovy
- Hotely a restaurace, velkokapacitní kuchyně
- Školy a sportovní haly
- Průmyslové a industriální stavby
- Další zařízení jako kasárna, kempinky, závlahové systémy, rozvody ke stavebním strojům na velkých stavbách

### PROJEKČNÍ SCHÉMA



# TACOSSETTER HYLINE | VYVAŽOVACÍ VENTIL

## SPECIFIKACE

Viz [www.taconova.com](http://www.taconova.com)

## TECHNICKÉ ÚDAJE

### Obecně

- Maximální provozní parametry  $T_{B,max}$  a  $P_{B,max}$ : viz tlak-teplota-jmenovitá křivka
- Parametr testu těsnosti: Max. 12 bar / 20 °C / 1 hod.
- Přesnost měření: +/-8% konečné hodnoty
- $k_{vs}$  hodnota a rozsah měření dle tabulky „Přehled typů“
- Vnější závit G (cyklindrický) dle ISO 228

### Materiál

- Těleso: umělá hmota zpevněná skelným vláknem
- Pružina a závlačka: nerezová ocel
- Čtecí trubice: borosilikát
- Těsnění: EPDM

### Průtoková média

- topná voda (VDI 2035; SWKI BT 102-01; ÖNORM H 5195-1)
- pitná voda (DIN 1988-200, rovněž ošetřené chlórem)
- vodní směsi s obvyklými antikorozními a nemrznoucími přísadami do 50 %
- Dešťová voda

## SCHVÁLENÍ/CERTIFIKÁTY

- SVGW / KTW, ACS, WRAS pro jednotlivé díly

## UPOZORNĚNÍ

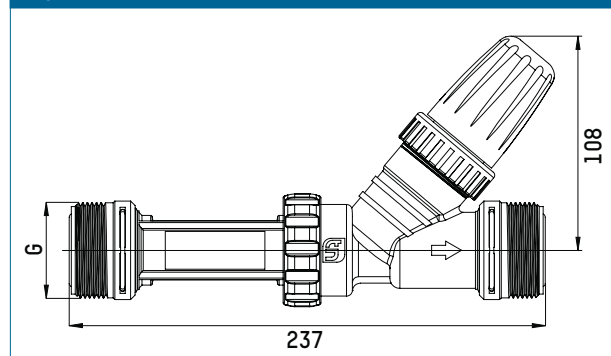
Ventil musí být namontován bez torze a napětí

## TABULKA TYPŮ

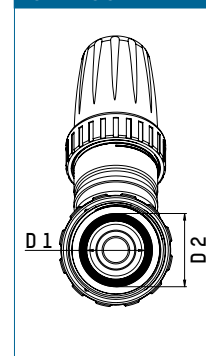
TacoSetter Hyline | Vyvažovací ventil s vnějším závitem

Obj. č.	DN	G × G	Rozsah průtoku	$k_{vs}$ (m <sup>3</sup> /h)
223.8410.000	25	1 ½" × 1 ½"	10 – 25 (l/min)	5.9
223.8411.000	25	1 ½" × 1 ½"	15 – 40 (l/min)	9.1
223.8412.000	25	1 ½" × 1 ½"	20 – 60 (l/min)	11.7
223.8523.000	32	2" × 2"	20 – 55 (l/min)	11.7
223.8524.000	32	2" × 2"	30 – 80 (l/min)	12.5

## ROZMĚRY



## O-KROUŽEK



## ROZMĚRY

TacoSetter Hyline | Vyvažovací ventil s vnějším závitem

Obj. č.	DN	G	D1	D2	O-Kroužek
223.8410.000	25	1 ½"	29.7	36.4	29.82 × 2.62
223.8411.000	25	1 ½"	29.7	36.4	29.82 × 2.62
223.8412.000	25	1 ½"	29.7	36.4	29.82 × 2.62
223.8523.000	32	2"	36.0	42.7	36.10 × 3.53
223.8524.000	32	2"	36.0	42.7	36.10 × 3.53

## TLAK-TEPLOTA-JMENOVIÁ KŘIVKA

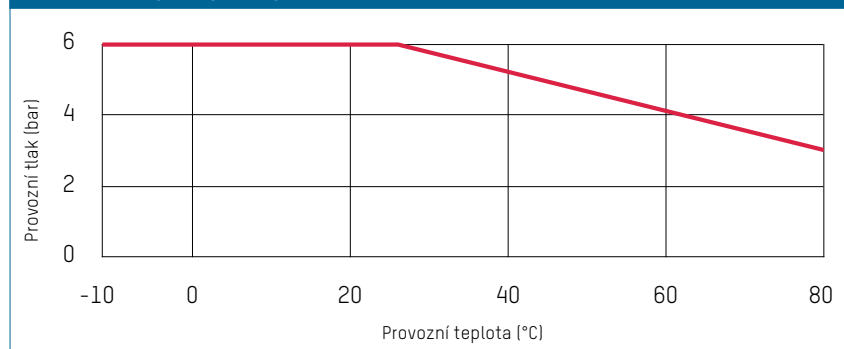
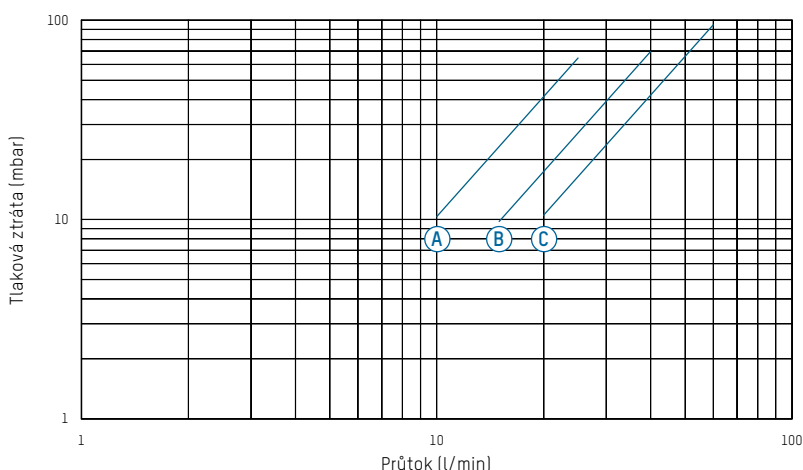


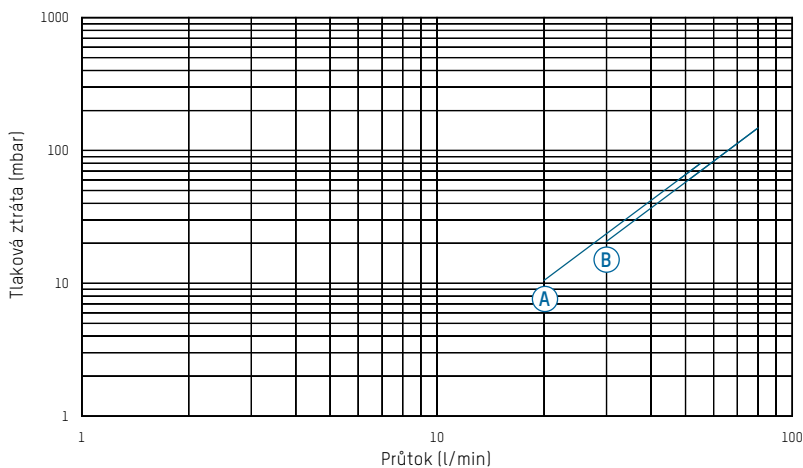
DIAGRAM TLAKOVÉ ZTRÁTY

DN25



- A DN 25, 10 – 25 l/min
- B DN 25, 15 – 40 l/min
- C DN 25, 20 – 60 l/min

DN32



- A DN 32, 20 – 55 l/min
- B DN 32, 30 – 80 l/min

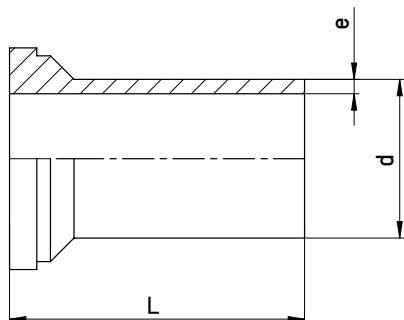
PŘÍSLUŠENSTVÍ



SYSTÉMOVÉ PŘIPOJOVACÍ ŠROUBENÍ PRO TACOSSETTER HYLINE

Šroubení umělá hmota s maticí (PVC) a nátrubkem (PE100)

Obj. č.	G (matka)	vhodné pro
210.2025.003	1½"	DN 25
210.2032.003	2"	DN 32



	d	L	e
DN25	32	60	2.9
DN32	40	63	3.7