

TACOSSETTER RONDO

VYVAŽOVACÍ VENTIL



Přímá regulace a zobrazení průtoku v hydronických systémech.

POPIS

Přímé hydronické vyvažování a kontrola průtoku v systémech uživatelem. Vyvažovací ventily TacoSetter Rondo nabízejí snadnou, rychlou a přesnou metodu nastavení rychlosti průtoku v topných, větracích a klimatizačních.

Správná vyváženost hydronických okruhů zajišťuje optimální distribuci energie, a tudíž ekonomický provoz v souladu s požadavky na úsporu energie, určenými legislativou. Pomocí vyvažovacích ventilů TacoSetter Rondo může kvalifikovaná obsluha snadno nastavit rychlost průtoku média v soustavě bez nutnosti investovat do vyškolení a nákladných měřících zařízení.

INSTALACE

Vyvažovací ventil vyžaduje instalaci v úseku přímého potrubí stejné délky a dimenze jako použitá armatura.

Ventil lze instalovat ve vodorovné, svislé i šikmé pozici.

Je pouze třeba dbát na to, aby šipka ukazovala ve směru průtoku.

FUNKCE

Měření průtoku je založeno na principu vychýlení clony v tělese průtokoměru, úměrnému rychlosti protékajícího média. Výchylka clony je mechanicky přenášena na měřící stupnici v průhledovém indikátoru se zobrazením průtoku na předtištěné stupnici.

VÝHODY

- Přesné a rychlé vyvážení na stupnici, bez pomocných diagramů, tabulek nebo měřících přístrojů
- Přímé zobrazení rychlosti průtoku v l/min
- Instalace v libovolné poloze bez nároku na údržbu, kompaktní
- Regulační ventil s uzavírací funkcí (zbytkový průsak možný)
- Samotěsnící závit
- Ochranný kryt současně funguje jako nastavovací hlavice

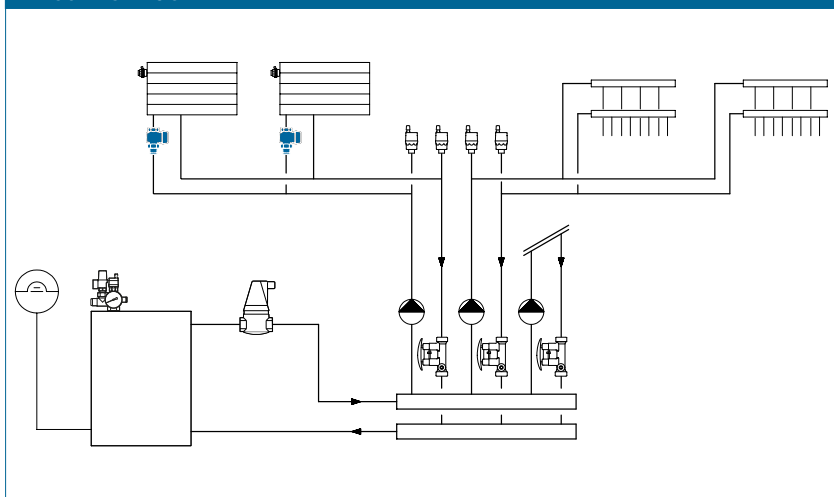
Otáčením na průhledovém indikátoru se mění profil otevřenosti ventilu až do dosažení požadované hodnoty průtoku.

URČENO PRO OBJEKTY

Pro instalace potrubí do soustav pro vytápění a chlazení:

- bytové domy, sídliště s rodinnými domy, vicegenerační rodinné domy
- domovy a nemocnice
- správní budovy a stavby v oblasti služeb
- hotely a restaurace / komerční kuchyně
- školy a tělocvičny / sportovní zařízení komerční a průmyslové stavby
- zařízení s částečným využitím jako kasárna, kempy

PROJEKČNÍ SCHÉMA



TACOSSETTER RONDO | VYVAŽOVACÍ VENTIL

SPECIFIKACE

Viz www.taconova.com

TECHNICKÉ ÚDAJE

Obecně

- maximální provozní parametry $T_{B,max}$ a $P_{B,max}$: viz Křivka tlak-teplota
- Přesnost měření:
 - <2l/min: = ±20% zobrazené hodnoty
 - >2l/min: = ±10% zobrazené hodnoty
- hodnota k_{VS} : 1 m³/h
- rozsah měření průtoku: 0...8 l/min
- vnitřní závit Rp (cylindrický) dle DIN 2999 / ISO 7 nebo vnější závit G (cylindrický) dle ISO 228

Materiál

- těleso: poniklovaná mosaz
- vnitřní materiály: plast
- průhledový indikátor: tepluvzdorný a nárazuvzdorný plast

Průtoková média

- topná voda (VDI 2035; SWKI BT 102-01; ÖNORM H 5195-1)
- vodní směsi s obvyklými antikorozními a nemrzoucími přísadami do 50 %

TABULKA TYPŮ

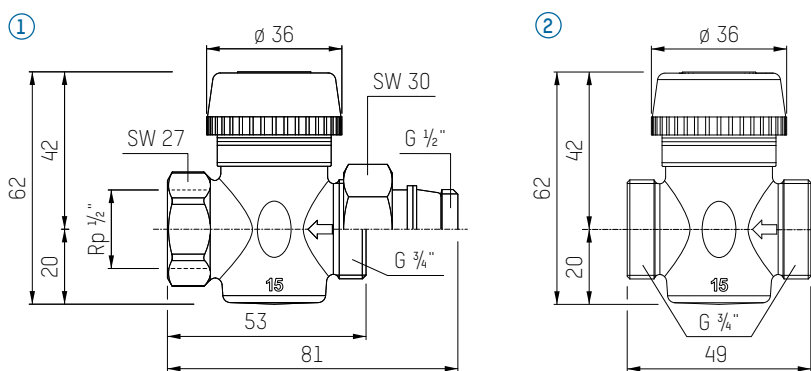
TacoSetter Rondo | Vyvažovací ventil se šroubením

Obj. č.	DN	závit	typ tělesa
223.3206.000	15	Rp 1/2" × G 1/2"	1

TacoSetter Rondo | Vyvažovací ventil bez šroubení

Obj. č.	DN	závit	typ tělesa
223.3206.325	15	Rp 1/2" × G 3/4"	1
223.3206.341	15	G 3/4" × G 3/4"	2

ROZMĚRY



Namontován ochranný kryt

PŘÍSLUŠENSTVÍ



ŠROUBENÍ PRO VNITŘNÍ ZÁVIT RP

obsahuje převlečnou matici a nátrubek

Obj. č.	DN	závit	provedení pro
210.6221.000	15	G 3/4" × R 1/2"	závit 1/2", eurokonus těsnící
210.6222.000	15	G 3/4" × R 1/2"	závit 1/2", samotěsnící

KŘIVKA TLAK-TEPLOTA

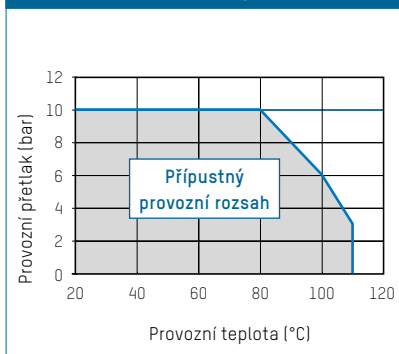
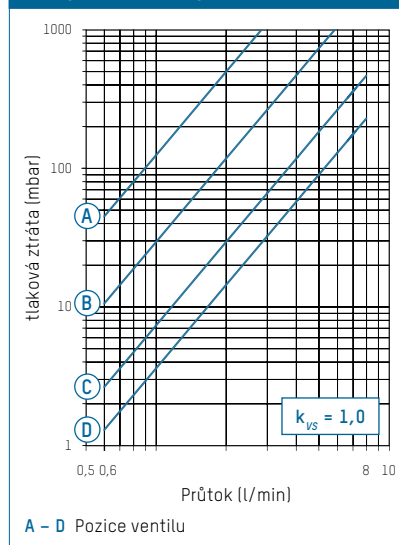


DIAGRAM TLAKOVÉ ZTRÁTY



KONTAKT

Taconova GmbH | Business Centrum, Kostecká 879/59 | CZ-19600 Praha-9 Čakovice
T: +420 283 930 810 | F: +420 266 310 386 | cesko-slovensko@taconova.com | taconova.com

TACONOVA.COM