

AV 23 SETTER Bypass Flangia

Valvola di bilanciamento

taconova



Regolazione, lettura e chiusura diretta del flusso nei sistemi.

Descrizione

Bilanciamento idraulico e controllo del flusso direttamente sul consumatore o in un sottosistema.

Le valvole di bilanciamento consentono la comoda regolazione delle esatte quantità di acqua richieste negli impianti di riscaldamento, di ventilazione, di climatizzazione e sanitari.

Il corretto bilanciamento idraulico dell'impianto garantisce un'ottimale distribuzione di energia e quindi un funzionamento economico in conformità alle prescrizioni di legge sul risparmio energetico.

Le valvole di bilanciamento SETTER Bypass permettono agli operatori del settore di regolare in loco la corretta quantità di flusso, senza ausilio di costosi dispositivi di misurazione o necessità di corsi di addestramento.

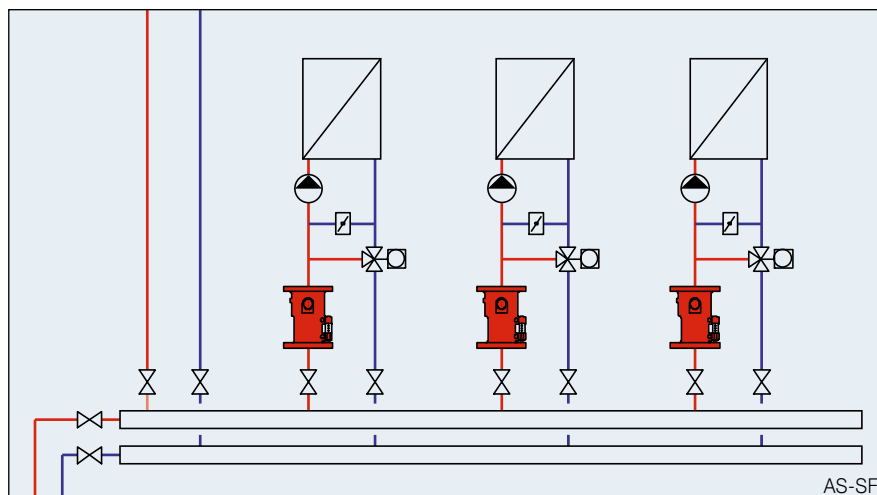
Posizione di montaggio

La valvola di bilanciamento richiede un tratto di ingresso dritto di lunghezza e diametro nominali uguali a quelli del sistema utilizzato.

La valvola può essere montata in posizione orizzontale, obliqua e verticale, tenendo tuttavia in considerazione la direzione di flusso indicata dalla freccia.

Vantaggi

- Regolazione rapida ed esatta senza ausilio di diagrammi, tabelle o dispositivi di misurazione
- Lettura diretta del flusso volumetrico impostato in l/min
- Valvola di regolazione con scala di impostazione
- Valvola di regolazione a chiusura
- Manutenzione del flussometro con pressione di esercizio totale
- Posizione di montaggio a piacere
- Possibilità di collegamento di un rubinetto di riempimento o di svuotamento



Funzionamento

La misurazione del flusso si basa sul principio del corpo galleggiante. Il flussometro è collegato al lato della cassa mediante flangie. Due valvole di intercettazione separano il flussometro dall'alloggiamento chassis delle valvole durante la normale modalità di funzionamento. Il flusso viene indicato solo se sono aperte ambedue le valvole.

La misurazione del flusso visualizzata sul flussometro non varia se le valvole di intercettazione successivamente vengono chiuse per il passaggio allo stato di esercizio.

AV 23 SETTER Bypass



Testo per il bando di gara

Valvola di regolazione del flusso e di chiusura con indicazione diretta della quantità di flusso impostata in l/min. Bypass con elemento di misurazione e di indicazione, chiudibile automaticamente. Elemento di misurazione con corpo galleggiante e contromolla.

Valori di misurazione leggibili direttamente sull'indicatore di livello senza ausilio di tabelle, diagrammi e dispositivi di misurazione.

Dati tecnici

Temp. massima d'esercizio:
TB 100 °C

Pressione massima d'esercizio:
PB 10 bar

Valore k_{VS} e ambito di misurazione in base alla tabella "Panoramica"

Precisione indicazione: $\pm 5\%$
(valore impostato)

Materiale:

Alloggiamento valvole: ghisa grigia

Elemento di misurazione: ottone

Indicatore di livello: plastico resistente al calore e agli urti

Guarnizioni: EPDM

Fluidi

- Miscele di acqua con comuni additivi anticorrosione ed antigelo
- Acqua di riscaldamento (VDI 2035)
- Acqua di raffreddamento

Parti di ricambio



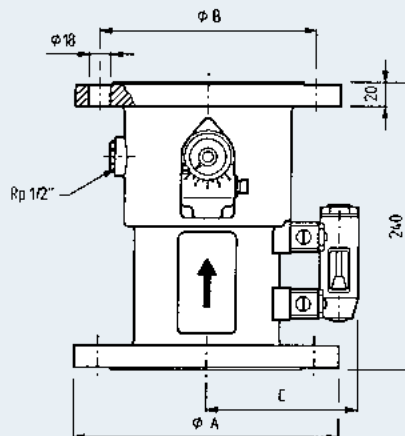
Panoramica

Articolo n°	DN	Amb. di misuraz.	Peso (kg)	k_{VS} (m³/h)
223.2151.000	65	60 – 325 (l/min)	13,9	85
223.2251.000	80	75 – 450 (l/min)	16,5	166
223.2351.000	100	100 – 650 (l/min)	19,7	208

Disegno dimensionale

Articolo n°	DN	A	B	C	$\phi 18$
223.2151.000	65	185	145	110	4 fori
223.2251.000	80	200	160	118	8 fori
223.2351.000	100	220	180	128	8 fori

Dimensioni



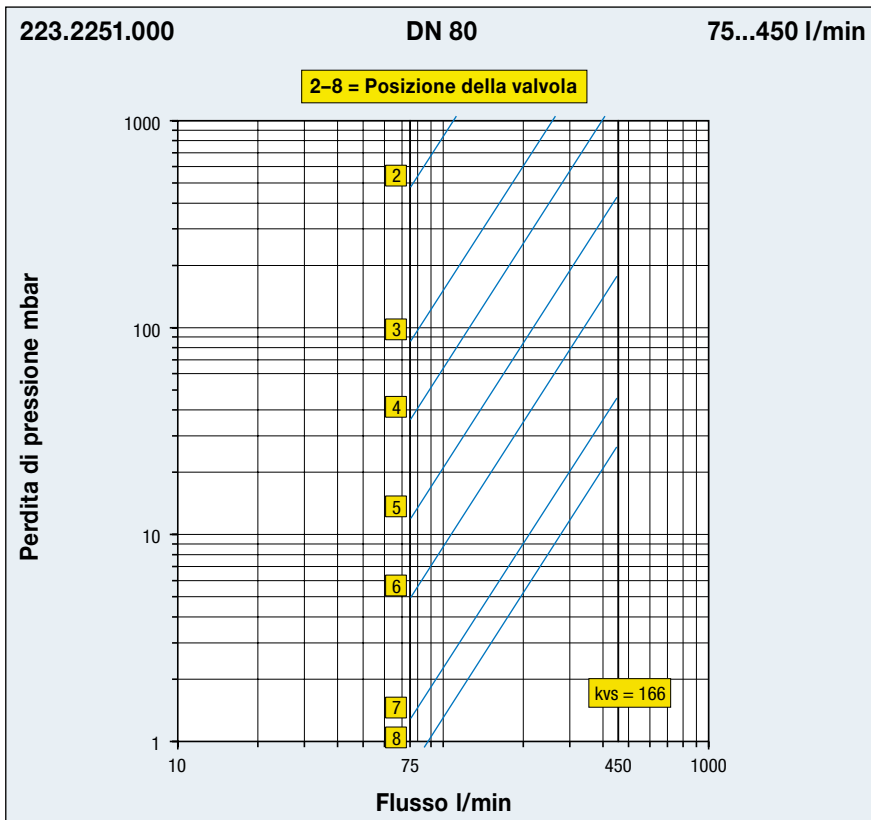
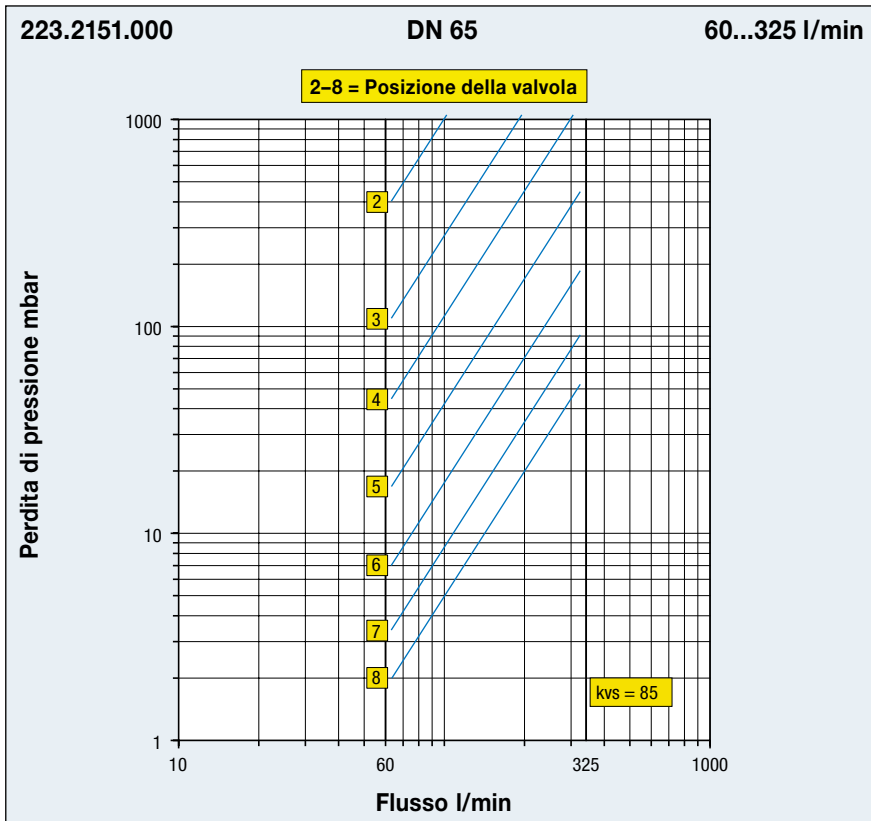
Corpo di misurazione, completo di flangia e guarnizioni

Articolo n°	adeguato per	Ambito di misurazione
298.2321.000	DN 65 (223.2151.000)	60 – 325 (l/min)
298.2322.000	DN 80 (223.2251.000)	75 – 450 (l/min)
298.2323.000	DN 100 (223.2351.000)	100 – 650 (l/min)

AV 23 SETTER Bypass



Diagrammas del calo di pressione



AV 23 SETTER Bypass

