

News

12|2017

Taco Family of Companies kauft Taconova

Gebündelte Kompetenz für die Gebäudetechnik

Zum Jahresende stand bei Taconova eine große Veränderung an: Die Taco Family of Companies mit Sitz in Cranston, USA, hat die Taconova Group AG gekauft. Das Besondere daran: Taco ist das Unternehmen, das Taconova ursprünglich gegründet hat, damit schließt sich für beide Unternehmen ein Kreis.



John Hazen White, Jr. (rechts), Eigentümer der Taco Family of Companies und Vorstandsvorsitzender und Christian Muggli (links), CEO und Präsident des Verwaltungsrates Osterwalder Zürich AG.

Taconova hat mehr als 55 Jahre Erfahrung in der Entwicklung von intelligenten Gebäudetechniklösungen. Gegründet wurde das Unternehmen 1961 von John Hazen White Sr., Inhaber von Taco in zweiter Generation, ursprünglich als europäische Handelsgesellschaft, bevor es 1980 an die Guinness Group und später an die Osterwalder Gruppe verkauft wurde. Mit dem Kauf durch Taco kommt Taconova nun wieder zurück in die Taco Familie, beide Seiten freuen sich auf die vielen Vorteile dieses Zusammenschlusses.

John Hazen White Jr., Eigentümer und Vorstandsvorsitzender der Taco Family of Companies zeigt sich begeistert: „Wir freuen uns sehr, Taconova wieder in der Taco Familie begrüßen zu dürfen. Taconova ist eine starke Marke mit hervorragender Reputation, die unsere Position in Europa weiter stärkt. Die Stärkung der Marke begann 2015 mit der Akquisition von Askoll Sei, einem erstklassigen Hersteller von Hocheffizienz-Pumpen in Sandrigo, Italien.“

Wil VandeWiel, CEO der Taco Family of Companies, ergänzt: „Wir erhalten außerdem auch Zugang zu den mittel- und nordeuropäischen Märkten und erweitern unser Produktportfolio in ganz Europa um Ventile und Systeme. Abgerundet wird das Ganze durch ein echtes Kompetenzzentrum für Gebäudetechniklösungen sowie zusätzliche Fertigungskapazitäten, um unser weiteres Wachstum zu unterstützen.“

Ralph Seewald, CEO von Taconova, sieht den Verkauf ähnlich positiv: „Wieder Teil der Taco Familie zu sein, ist auch für uns bei Taconova äußerst spannend. Wir passen optimal zusammen, schließlich teilen wir die gleichen Markenwerte: Komfort, hocheffiziente Lösungen, die unseren Kunden Zeit und Aufwand sparen, sowie erstklassiger Kundenservice. Die Erfahrung von Taco Comfort Solutions bei Entwicklung, Herstellung und Automation in Kombination mit den internationalen Vertriebskanälen eröffnen Taconova neue Möglichkeiten in neuen Märkten.“

Taco Family of Companies ist ein familiengeführtes, multinationales Unternehmen in der dritten Generation mit Sitz in Cranston, Rhode Island, USA, das Systeme für Heizungs- und Kühlanlagen, Sanitär-, Landwirtschafts- und Bergbauanwendungen entwickelt und fertigt. Es hat Vertriebs- und Produktionsstandorte in den USA, Kanada, Italien, den Niederlanden, Vietnam, China, Südkorea und Hong Kong. Mehr zum Unternehmen gibt es hier: www.tacomfort.com



Das Leadership-Team von Taconova freut sich darauf, erneut Teil der Taco Familie zu sein und seinen Kunden in Zukunft einen noch besseren Service bieten zu können.

Von links nach rechts: Philipp Hecht, Director Finance & Supply Chain Taconova, Ralph Seewald, CEO Taconova, Wil VandeWiel, CEO Taco Family of Companies, Luca Bolcati, Managing Director Taco International, Andrin Stump, Head Innovation and Product Development Taconova

Termine / Aktuelles - Messevorschau 2018

Auf diesen Fachmessen präsentiert Taconova 2018 aktuelle Highlights



Taconova bedankt sich bei allen Kunden und Partnern für die erfolgreiche Zusammenarbeit in diesem Jahr - 2018 geht es mit einem spannenden Messejahr weiter. Die aktuellen Sortimentsbereiche und eine Reihe von Weiterentwicklungen sind auf zahlreichen internationalen Fachmessen zu sehen:



Swissbau, Basel, Schweiz
16.-20.1.2018, Halle 1.2, Stand C09



SHK, Essen, Deutschland
6.-9.3.2018, Halle 1, Stand 1C18



Mostra, Mailand, Italien
13.-16.3.2018, Halle 9, Stand S22



IFH/Intherm, Nürnberg, Deutschland
10.-13.4.2018, Halle 6, Stand 6.002



Instalacje, Posen, Polen
23.-26.4.2018, Halle 5

Auf diesen internationalen Fachmessen können Sie an den Taconova-Messeständen neben dem gewohnten Service die aktuellen Highlights und Sortimentserweiterungen erleben:

Hydraulischer Abgleich

Dynamisch oder statisch - von den bewährten Klassikern **TacoSetter Bypass** über das innovative Kunststoff-Regulierventil **TacoSetter Hyline** bis zu den dynamischen **FlowCon-Regelventilen**.

Verteilertechnik

Zeit sparen bei Montage und Einregulierung - Die **TacoSys Pro-Verteiler** mit dem Stellantriebsventil **TacoDrive** und dem Abgleichventil **TopMeter Plus** ersparen die Montage von separaten Stellantrieben, sichern die Einstellungen für den hydraulischen Abgleich und vereinfachen die Zuordnung von Stellantrieb und Raumthermostat.

Systemtechnik

Zukunftsweisende Trinkwassererwärmung - Das neu gestaltete **TacoTherm Fresh Frischwarmwasserstationen-Sortiment**, ist für alle Gebäudearten vom privaten Wohnhaus über Mehrfamilienhäuser bis zu Hotels und öffentlichen Objekten geeignet. Drei Stationen mit jeweils einer leistungstärkeren X-Variante vereinfachen Planung und Auswahl.

Armaturentechnik

Zuverlässige Temperaturmischung - Das Programm der bewährten thermostatischen Mischventile **NovaMix Value** erweitert sich um Ausführungen mit neuen Temperaturregelbereichen.

Taconova auf der Messe Swissbau 2018: Informationsveranstaltungen rund um Frischwarmwassertechnologie - **Anmeldung schon jetzt online möglich**

Sie möchten mehr über Funktion, Einsatzmöglichkeiten und Planung von Trinkwassererwärmung mit Frischwarmwasserstationen erfahren oder einfach Ihr Know-how auffrischen?

Das Team von Taconova informiert auf der Messe Swissbau 2018 in Basel in Präsentationen oder Einzelgesprächen über Frischwarmwassertechnologie - mit der zugehörigen Technik zum Anfassen und dem aktuellen Sortiment.

tn taconova
where comfort begins

Frischwarmwassertechnologie

Bringen Sie Ihr Know-how auf den neuesten Stand

SWISS BAU
BRINGT ALLES ZUSAMMEN.
10.-20. Januar 2018
Halle 1.2, Stand C09

Besuchen Sie unsere Informationsveranstaltungen rund um das Thema Frischwarmwassertechnologie.

Weitere Informationen und Anmeldung → taconova.com

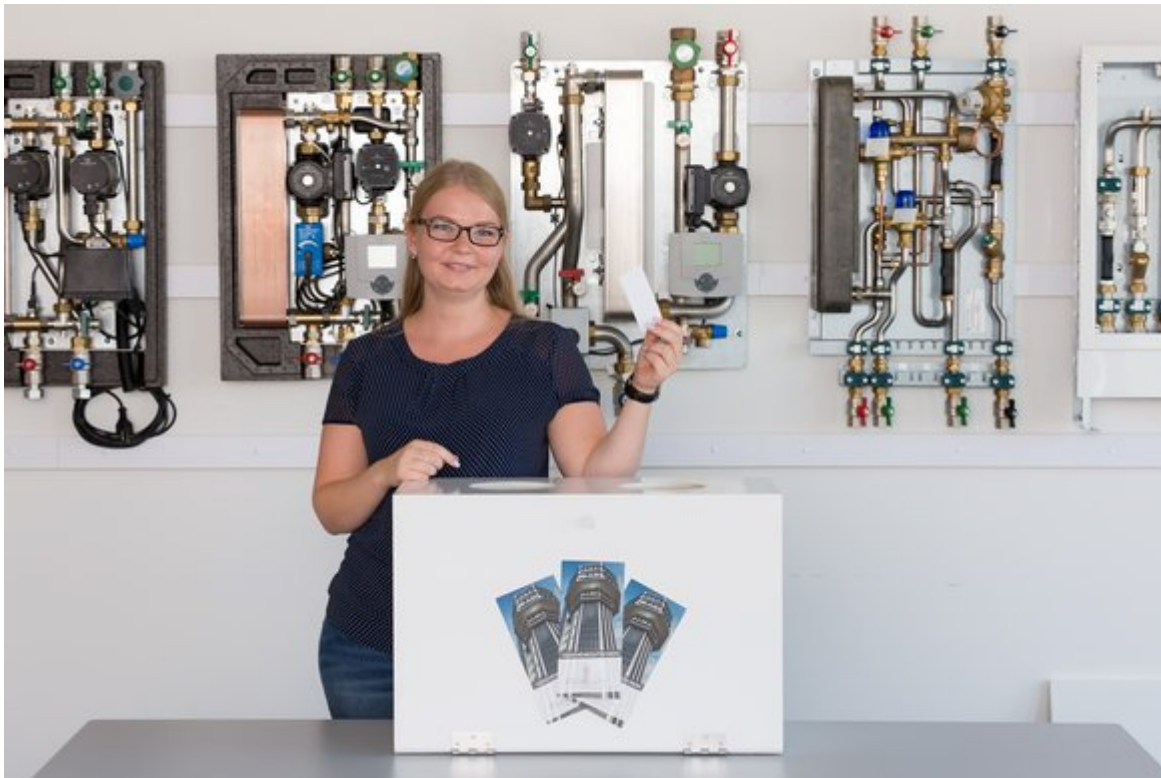
Hydraulischer Abgleich | Verteilertechnik | Systemtechnik | Armaturentechnik

Herzlichen Glückwunsch an die Gewinner der Verlosung!

Gebündelte Kompetenz für die Gebäudetechnik

Im Newsletter 7/2017 wurden drei Übernachtungen im **aquaTurm** verlost - dem einzigartigen Turmhotel in Radolfzell am deutschen Bodenseeufer.

Die Gewinner dürfen sich auf ihren Aufenthalt in der 46 m² großen Suite in der obersten Etage freuen - mit Whirlpool, Panoramadampfbad inklusive Rainshower-Dusche und vielen anderen Extras.



Taconova-Mitarbeiterin Vanessa Meister zieht die Gewinner

Know-how - Dynamische Regelventile

Dynamisch und flexibel für den hydraulischen Abgleich



Hydraulisch abgegliche Heiz- oder Kühlkreisläufe versorgen die angeschlossenen Verbraucher mit den geforderten Volumenströmen. Regelventile übernehmen hierbei die Aufgabe, die Volumenströme zu begrenzen, konstant zu halten oder an veränderte hydraulische Verhältnisse anzupassen. Durch die exklusive Partnerschaft mit FlowCon steht im Sortiment von Taconova die gesamte Palette für den hydraulischen Abgleich zur Verfügung.

Zu den wichtigsten Regelaufgaben in hydraulischen Systemen gehört die Begrenzung oder Regulierung der Volumenströme. Dynamische Regelventile bieten dafür ein breites Einsatzspektrum. Mit dem neuen Sortiment für den Dynamischen Abgleich hat Taconova den Einsatzbereich für hydraulische Regelaufgaben erweitert.

Einsatz in witterungsgeführten oder raumtemperaturgesteuerten Heiz- und Kühlsystemen

Die Wirkungsweise der Regelemente ist je nach Ausführung, den eingestellten Maximal-Volumenstrom zu begrenzen oder den Differenzdruck konstant zu halten. Die Regelventile reagieren auf veränderte Lastsituationen und passen dadurch auch im Teillastbereich die Volumenströme an den momentanen Heiz- oder Kühlbedarf an. Damit eignen sich die dynamischen Regelventile besonders für den sollwertgeführten Betrieb von Heiz- und Kühlanlagen.

Für die jeweilige Regelaufgabe im Strang oder direkt am Verbraucher stehen im Taconova-Sortiment für den dynamischen Abgleich drei Regelungstypen zur Auswahl:

- Druckunabhängige Regelventile
- Automatische Volumenstrombegrenzer
- Differenzdruck-Regelventile

Übersicht FlowCon-Regelventile



E-Just

Ventilart

Automatische Volumenstrombegrenzer

Eigenschaften

Ermöglicht Einstellung während des Anlagenbetriebs

Regelement hält den Differenzdruck konstant und sorgt damit für einen konstanten Volumenstrom unabhängig von Druckschwankungen

Einsatzbereiche, Nennweiten

Für DN 15 - DN 50

Strang, Zone



Green

Ventilart

Druckunabhängige Regelventile

Eigenschaften

Volumenströme werden durch die druckunabhängigen Abgleichventile dynamisch geregelt

41 mögliche Voreinstellungen des maximalen Volumenstroms

Kombination mit thermischem oder motorischem Stellantrieb

Einsatzbereiche, Nennweiten

Strang, Verbraucher

DN 15 - DN 40



SM

Ventilart

Regelventil mit Flanschanschluss

Eigenschaften

51 mögliche Voreinstellungen des maximalen Volumenstroms
Kombination mit elektromotorischem Stellantrieb
Erhältlich mit BACnet Kommunikationsschnittstelle

Einsatzbereiche, Nennweiten

Wärme-/ Kälteerzeugung, Verteilung
DN 50 - DN 150



ADP

Ventilart

Differenzdruck-Regelventile

Eigenschaften

ADP-Regelventile kombinieren die Eigenschaften der druckunabhängigen Regelventile mit einem Differenzdruck-Regelventil
Der Einstellbereich beginnt bei 9 l/h. Damit ist das ADP im Markt das Differenzdruckventil mit dem kleinstmöglichen Volumenstrom und eignet sich für Anwendungen mit geringen Volumenströmen

Einsatzbereiche, Nennweiten

Strang, Verbraucher
DN 15 - DN 25

Einstellskala für einfache Justierung der Voreinstellung

Wie auch beim statischen hydraulischen Abgleich sind die für den Auslegungsfall berechneten Volumenströme zunächst die Ausgangsgrundlage für die Auswahl des passenden Regelventils.

Die Einstellung erfolgt bei den Regelementen Green und E-Just mit einfachem Werkzeug durch Drehen der Einstellskala. Beim Einstellvorgang drehen sich zwei Anzeigeskalen mit, so dass der gewünschte Einstellwert durch die Kombination von 2 Ziffern angezeigt wird. Daraus ergeben sich insgesamt 41 mögliche Einstellwerte (1.0, 1.1, ... 5.0). Die gewünschte Voreinstellung wird für die jeweilige Regelkartusche anhand des Datenblattes über die gewünschte Durchflussmenge ermittelt (z. B. 2.3).

Praxisgerechter Schutz für das Regelement

Ein Hauptmerkmal der FlowCon-Regelventile ist eine Regelkartusche, die wie ein Oberteil in das Armaturengehäuse eingeschraubt wird. Mit einem optional erhältlichen Gewindestopfen kann in der Installationspraxis sichergestellt werden, dass das Regelement bis zur Inbetriebnahme der Anlage frei von Verunreinigungen bleibt, indem der Stopfen nach dem Spülen der Anlage durch die Regelkartusche ersetzt wird.



Das modulare Prinzip der separat montierbaren Regelkartusche bietet darüber hinaus eine hohe Flexibilität bei der Auswahl des passenden Regelements, da sich die Ventilkörper mit verschiedenen Kartuschen kombinieren lassen. Dadurch können die Regelarmaturen auch nachträglich an veränderte hydraulische Bedingungen angepasst werden.

Partnerschaft mit FlowCon

Mit dem Sortiment Hydraulischer Abgleich setzte Taconova bisher Maßstäbe für den statischen Abgleich. Der Klassiker unter den Abgleichventilen ist der TacoSetter Bypass - das Original mit dem Sichtglas im Bypass, an dem sich der Volumenstrom direkt in l/min einstellen und kontrollieren lässt.

Das Sortiment für den Dynamischen Abgleich ergänzt die Produktfamilie und erweitert damit die Anwendungsbereiche der Taconova-Regulierarmaturen. Durch die exklusive Partnerschaft mit dem dänischen Unternehmen FlowCon, dessen Produkte in über 60 Ländern für die hydraulische Regulierung von Heiz- und Kühlsystemen sorgen, bietet Taconova sämtliche Ventile für den statischen und dynamischen Abgleich aus einer Hand an. Ein gemeinsames Merkmal der Regulierventile von Taconova und FlowCon ist die einfache Justierung der gewünschten Volumenströme über eine Einstellskala.

[Download Broschüre Sortimentsübersicht Dynamischer Abgleich](#)

[Download Broschüre Pocketguide Dynamischer Abgleich](#)

Anwendungsbereiche - Wohnungsübergabestationen zur Einbindung in 3-Leiter- und 4-Leiter-Systeme

Perfekt geregelter Wärme- und Warmwasserkomfort auch mit unterschiedlichen Systemtemperaturen



Wohnungsübergabestationen versorgen Wohnungen mit individuell regelbarer Heizwärme und sorgen für eine hygienische Trinkwassererwärmung. Die Stationen eignen sich insbesondere auch für moderne Energiekonzepte, die verschiedene Arten der Wärmeerzeugung kombinieren oder die Nutzung erneuerbarer Energien mit einbeziehen. Dadurch können innerhalb des Energiesystems auch unterschiedliche Systemtemperaturen zur Verfügung stehen. Um die unterschiedlichen Vorlauftemperaturen optimal einzubinden, sind die Wohnungsübergabestationen TacoTherm Dual auch in Ausführungen für 3-Leiter- und 4-Leiter-Systeme erhältlich.

Die Einbindung von Wohnungsübergabestationen in das Heizsystem ist in der Planung wie auch in der Ausführung einfach: Jede Station wird unmittelbar an das Verteilnetz bzw. an die Strangleitungen angebunden. Bei konventionellen 2-Leiter-Systemen steht für Wärmeverteilung und dezentrale Trinkwassererwärmung das selbe Temperaturniveau zur Verfügung.

Heizwärmeversorgung mit Hoch- und Niedertemperaturkreisen

Bei Energiesystemen mit verschiedenen Arten der Wärmeerzeugung oder in Kombination mit erneuerbaren Energien arbeiten Heizsysteme mit unterschiedlichen System- bzw. Vorlauftemperaturen. Ein wesentlicher Bestandteil moderner Heizsysteme - ob monovalent, bi- oder multivalent - ist ein Pufferspeicher zur Bevorratung der produzierten Heizwärme.

Pufferspeicher arbeiten nach dem Schichtungsprinzip. In der oberen Pufferzone steht Heizwasser mit Nutzttemperatur für die Trinkwassererwärmung bereit, während in der mittleren Pufferzone im Regelfall ein Temperaturniveau verfügbar ist, das zur Versorgung des Heizsystems genutzt wird.

Wohnungsübergabestationen für die Einbindung in 3- oder 4-Leiter-Systeme ermöglichen es,

- den Hochtemperaturkreis für die Durchfluss-Trinkwassererwärmung und
- der Niedertemperaturkreis für die Gebäudebeheizung zu nutzen.

Variantenvielfalt für alle Energiekonzepte

Die nachfolgende Übersicht zeigt die konfigurierbaren Varianten der modularen Wohnungsübergabestationen TacoTherm Dual Piko auf. Möglich ist der Anschluss an zwei separate Versorgungsstränge mit unterschiedlichen Vorlauf-/Rücklauftemperaturen (4-Leiter) oder mit einem gemeinsamen Rücklauf (3-Leiter).

Wohnungsübergabestation TacoTherm Dual Piko Connect



3-Leiter-System: 3-Leiter Primär (Heizung)

+ 1-Leiter Sekundär (Sanitär/Trinkwasser)

1. Heizung: Gemeinsamer Rücklauf Hoch- und Niedertemperaturkreis
2. Heizung: Vorlauf Hochtemperaturkreis (zum Frischwarmwassermodul)
3. Heizung: Vorlauf Niedertemperaturkreis (zum Fußbodenheizungsmodul)
4. Sanitär: Zuleitung Trinkwasser kalt

4-Leiter-System: 4-Leiter Primär (Heizung)

+ 1-Leiter Sekundär (Sanitär/Trinkwasser)

1. Heizung: Rücklauf Hochtemperaturkreis (vom Frischwarmwassermodul)
2. Heizung: Vorlauf Hochtemperaturkreis (zum Frischwarmwassermodul)
3. Heizung: Vorlauf Niedertemperaturkreis (Fußbodenheizung)
4. Heizung: Rücklauf Niedertemperaturkreis (Fußbodenheizung)
5. Sanitär: Zuleitung Trinkwasser kalt

Darüber hinaus ergibt sich bei 4-Leiter-Systemen (zwei separate Systemkreise) ein weiterer Anwendungsbereich, wenn beispielsweise einer der Wärmeerzeuger eine reversibel arbeitende Wärmepumpe ist. In diesem Fall kann eine Wohnungsübergabestation so konfiguriert werden, dass im Sommerbetrieb eine Flächenkühlung versorgt werden kann.

Variable Regelungsarten für die Wärmeverteilung

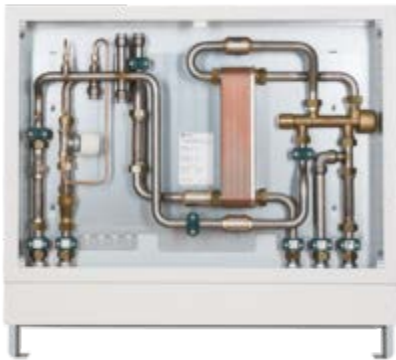
Die Wärmeverteilung kann wahlweise durch Radiatoren oder durch ein Flächenheizsystem erfolgen. Je nach Objekt und Komfortanspruch stehen bei den Wohnungsübergabestationen TacoTherm Dual Piko im 2-Leitersystem, die Regelungsarten witterungsgeführt oder festwertgeregelt für die Heizwärmeverteilung in der Wohnung zur Verfügung. Die Regelung der Vorlauftemperaturen erfolgen bei den Ausführungen im 3- und 4 Leitersystem zentral über die Regelung des Wärmeerzeugers.

Frischwarmwassermodule für optimal geregelten Warmwasserkomfort

Die TacoTherm Fresh Piko Frischwarmwassermodule sind je nach Anforderung an die Regelungsart und Zapfleistung in einer elektronisch geregelten Ausführung oder mit einem Proportionalmengenregler wählbar:



Die Ausführung **TacoTherm Fresh Piko mit elektronischer Pumpenregelung** sorgt mit Hilfe von Durchfluss- und Temperatursensoren für die gewünschte Warmwasser-Austrittstemperatur. Durch eine hohe Zapfleistung auch bei niedrigeren Heizwassertemperaturen ist diese Variante besonders für den Einsatz bei Niedertemperaturwärmeerzeugern wie zum Beispiel Wärmepumpen geeignet.



Die Ausführung **TacoTherm Fresh Piko Proportionalmengenregler** erzielt eine hohe Regelgüte der Trinkwarmwassertemperatur ohne Hilfsenergie - eine zusätzliche Stromzufuhr für die Regelkomponente ist damit nicht erforderlich. Das vorgeschaltete Bereitschaftsmodul reduziert über eine thermostatische Bypassregelung die Bereitschaftsverluste. Dadurch steht an den Warmwasser-Zapfstellen schnell warmes Wasser zur Verfügung.

[Download Produktbroschüre TacoTherm Dual Piko - Modulare hochflexible Wohnungsübergabestationen](#)

Alles Gute und viel Erfolg für 2018!

Das Taconova Team bedankt sich herzlich für das Vertrauen und die gute Zusammenarbeit. Wir wünschen Ihnen für das kommende Jahr viel Glück, Gesundheit und Erfolg.