

ISH Spezial News 4|2017

Messerückblick ISH 2017

Alles dreht sich um Energie und Komfort – Die Neuheiten von Taconova auf der Weltleitmesse ISH 2017



Herzlichen Dank an alle Kunden, Interessenten und Marktpartner für den Besuch am Taconova-Messestand auf der ISH 2017 in Frankfurt am Main. Der diesjährige ISH-Messeauftritt stand bei Taconova unter dem Zeichen wegweisender Neu- und Weiterentwicklungen für effiziente Wärmeverteilung und hygienische Trinkwassererwärmung in Gebäuden.

Unter den Neuheiten finden sich auch komplette Neuentwicklungen – vom revolutionären Stellantriebsventil TacoDrive bis zur selbstregulierenden Wohnungsübergabestation TacoTherm Dual Piko Connect.

Energieeffizienz und Komfort – unter dieser Leitlinie gab die Weltleitmesse ISH 2017 anschauliche Antworten auf die Frage nach Lösungen und Innovationen für ein energieeffizientes, ressourcenschonendes und gesundes Leben in Gebäuden.

ISH

Die Innovationskraft der Neu- und Weiterentwicklungen von Taconova drückt sich bereits in den Produktnamen aus: Begriffe wie Drive, Connect, Pro und Mega stehen für die Dynamik, mit denen sich Taconova-Produkte und -Systemlösungen in eine moderne und energieeffiziente Gebäudetechnik integrieren.

Revolution am Heizkreisverteiler

TacoDrive – Das Stellantriebsventil



In die Entwicklung des Stellantriebsventils **TacoDrive** haben die Spezialisten von Taconova eine Menge Know-how gesteckt.

Die Neuheit:

- Die Innovation TacoDrive vereint Stellantrieb und Ventil zu einer kompakten Baugruppe
- TacoDrive ist der kompakteste Stellantrieb am Markt und wird im Rücklauf eines Heizkreisverteilers eingebaut

Funktion:

- Das Stellantriebsventil ist zur Regulierung des Volumenstroms in Verbindung mit einem Raumthermostat konzipiert
- Vorteile für Planer und Installateur:
- Passende Adaption von Verteilerventil und Ventilantrieb ist von vornherein sichergestellt
- Sichtbare Funktionskontrolle des Verteilerventils: Über ein Sichtglas können sowohl die tatsächliche Ventilstellung als auch die Funktion des Stellantriebs optisch kontrolliert werden
- Reversible „First Open“-Funktion für manuelle Grundöffnungsstellung, um die angeschlossenen Kreise auch ohne Stromzufuhr befüllen und spülen zu können
- Einfache Anpassung an die Raumzonenzuordnung durch steckbares Netzkabel für den Ventilantrieb

TacoDrive wird steckerfertig auf dem Heizkreisverteiler geliefert, so dass die separate Montage eines Stellantriebes entfällt.

Mehr Informationen zu First-Open-Funktion, Elektroanschluss und Raumzonenwechsel im [Animationsvideo](#).



Einstellen, sichern, absperren

TopMeter Plus – Abgleichoberteil für schnelle und genaue Einregulierung



Das bewährte Verteilerbalken-Abgleichventil TopMeter wird mit **TopMeter Plus** um eine Variante mit arretierbarer und reproduzierbarer Volumenstrom-Einstellung ergänzt.

Die Neuheit:

- TopMeter Plus verfügt über eine zusätzliche Funktion, mit der die vorgenommene Einstellung gesichert werden kann und reproduzierbar bleibt

Funktion:

- Arretierfunktion sichert die vorgenommene Einregulierung gegen Veränderung
- Nach Einregulierung wird der Ring nach unten auf den Ventilsitz gedreht und durch die rote Haube fixiert
- Einstellhaube kann zum Schutz vor Verstellung plombiert werden

Vorteile für Planer und Installateur:

- Leicht verständliche Einstellung ohne Werkzeug
- Reproduzierbare Durchflussmengeneinstellung
- Ventil bleibt auch mit arretierter Durchflussmengeneinstellung absperribar; beim erneuten Öffnen wird durch Drehen bis zum Anschlag wieder der zuletzt eingestellte Wert erreicht
- Sichtglas im Betrieb austauschbar
- Stellungsänderung Auf/Zu erfolgt in gewohnter Links-/Rechtsdrehung

Auf der Messe ISH 2017 präsentierte Taconova das neue Abgleichventil TopMeter Plus, das die Einregulierung und Abspernung in zwei separaten Vorgängen ermöglicht.

Mehr Informationen zu Abgleichen und Absperren, Einstellwerte fixieren, Sichtglas austauschen im [Animationsvideo](#).



Wärmeverteilung in Perfektion

TacoSys Pro – Verteilertechnik mit Komplettausstattung



Mit **TacoSys Pro** erweitert Taconova das Verteilertechnik-Programm um einen Heizkreisverteiler für höchste Ansprüche an eine präzise geregelte Wärmeverteilung.

Die Neuheit:

- An den Edelstahl-Verteilerbalken finden sich mit dem Stellantriebsventil TacoDrive und dem Abgleich- und Absperrventil TopMeter Plus gleich zwei Neuheiten von Taconova

Funktion:

- Heizkreisverteiler aus Edelstahl für bis zu zwölf Heizkreise
- Montagefertige Ausrüstung mit Anschlusskugelhahn, Abgleichventil TopMeter Plus, Stellantriebsventil TacoDrive, Entlüfter TacoVent
- Funktional herausragende Komponente im Rücklaufbalken mit dem neu entwickelten Stellantriebsventil TacoDrive: Elektrothermischer Stellantrieb direkt im Verteilerventil integriert
- Abgleichventil TopMeter Plus zur vorlaufseitigen Begrenzung des Volumenstroms mit reproduzierbarer Einstellung

Vorteile für Planer und Installateur:

- Stellantriebsventil TacoDrive erspart Montage von separaten Stellantrieben
- Abgleichventil TopMeter Plus für arretierbare und reproduzierbare Durchflussmengeneinstellung
- Einfachere Planung und Disposition mit der Gewähr, dass Stellantrieb und Verteiler perfekt zusammenpassen

Der vorgefertigte Heizkreisverteiler TacoSys Pro ist werkseitig mit TopMeter Plus Abgleichventilen und TacoDrive Stellantriebsventilen ausgestattet. Planung und Installation werden dadurch vereinfacht

Mehr Informationen zu TacoSys Pro mit TacoDrive und TopMeter Plus im [Animationsvideo](#).

tn taconova
where comfort begins

TacoSys Pro

Fussbodenheizkreisverteiler

TopMeter Plus und TacoDrive bereits vormontiert

Zuletzt eingestellte Durchflussmenge jederzeit reproduzierbar

Reversible First-Open-Funktion

Einziges Stellantriebsventil mit Schutzklasse IP65

Abgleichen und Absperrren in Einem

Kabel schnell und einfach einsteckbar

Stellantriebe werden vormontiert geliefert

Hydraulischer Abgleich | Verteilertechnik | Systemtechnik | Armaturentechnik

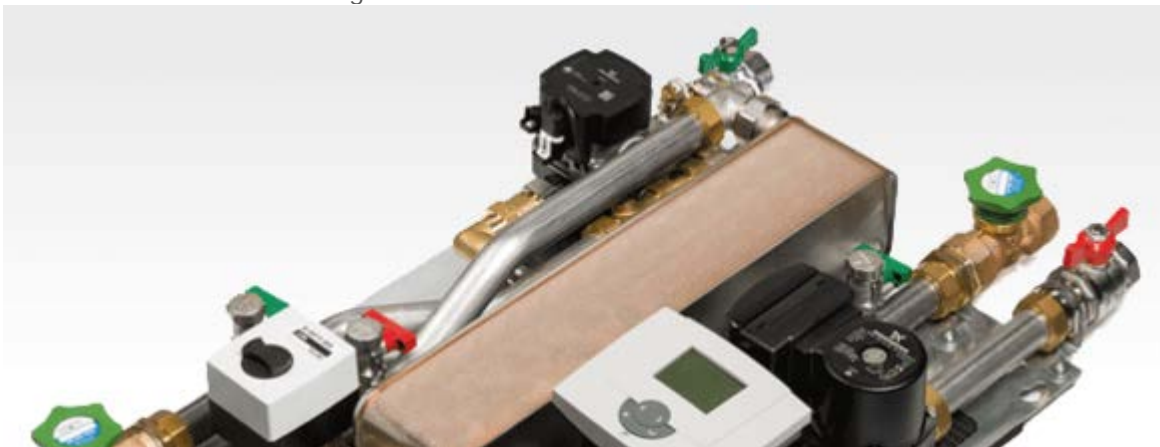
taconova.com

Flexible Warmwasserleistungen

TacoTherm Fresh Mega2 und TacoTherm Fresh Peta – Leistungsstarke Frischwarmwasserstationen



TacoTherm Fresh Mega2



TacoTherm Fresh Peta

Gebäude wie Mehrfamilienhäuser, Hotels und öffentliche Objekte haben einen hohen Warmwasserbedarf. Die neuen Frischwarmwasserstationen TacoTherm Fresh Mega2 und TacoTherm Fresh Peta können für diese Gebäudearten den Warmwasserbedarf mittels zentraler Trinkwassererwärmung im Durchflussprinzip abdecken.

Die Neuheit:

- Frischwarmwassertechnik für einen grossen Zapfleistungsbereich, vom Einfamilienhaus, Mehrfamilienhaus bis zum öffentlichen Gebäude
- Übersichtliches Produktprogramm mit den Stationen TacoTherm Fresh **Mega2**, **Mega2 X**, **Peta**, **Peta X** für einfache Auslegung und Kaskadierung

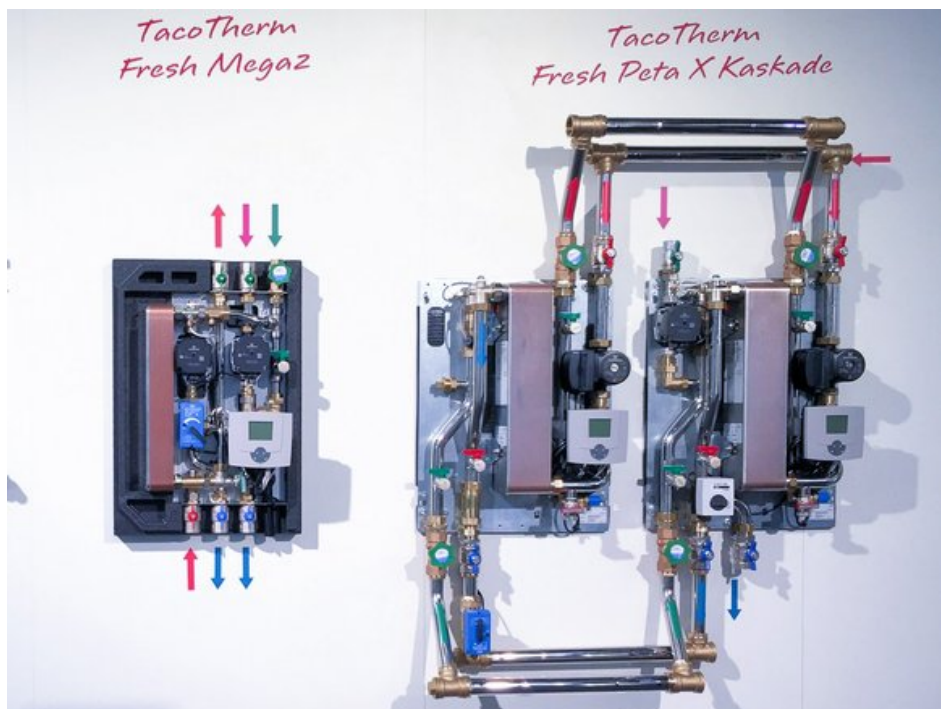
Funktion:

- Frischwarmwasserstationen für zentrale Trinkwassererwärmung
- Leistungsstärkere Varianten Mega2 X und Peta X für große Warmwasserleistungen
- Kombination mehrerer Stationen gleicher Bauart als Kaskadenanlage möglich. Kaskadenmodul für integrierte oder externe Zirkulation sowie mit Sequenzumschaltung erhältlich
- Optional: Speicherrücklaufschichtung zur optimalen Nutzung des Wärmeverrats im Heizungspufferspeicher
- Optional: Modbus-Modul zur Integration in die Gebäudeleittechnik
- Zur Vermeidung von Kalkablagerungen sind die Anschlüsse an den Wärmetauscher so angeordnet, dass nach Ende der Warmwasserentnahme eine schnelle Abkühlung des Wärmetauschers erfolgt

Vorteile für Planer und Installateur:

- Einfache Produktauswahl anhand benötigter Warmwasserleistung, verfügbarer Primärkreistemperatur und gewünschter Zapftemperatur
- Breiter Entnahmebereich von der kleinsten Einzelzapfung bis zur Entnahme mit hoher Gleichzeitigkeit
- Betrieb mit Niedertemperatursystemen wie zum Beispiel Wärmepumpen möglich

Die TacoTherm Fresh Frischwarmwasserstationen Mega2 und Peta stehen auch in den leistungsstärkeren Varianten Mega2 X und Peta X mit größeren Wärmetauschern und entsprechend stärkeren Primärkreispumpen zur Auswahl.



Kleine Station mit starker Leistung

TacoTherm Fresh Mega Connect – Frischwarmwasserstation mit intelligenten Funktionen



Die intelligente Frischwarmwasserstation **TacoTherm Fresh Mega Connect** ermöglicht die hygienische zentrale Trinkwassererwärmung bei einfachster Inbetriebnahme und Betriebskontrolle.

Die Neuheit:

- Kompakte Frischwarmwasserstation für die zentrale Trinkwassererwärmung zur Versorgung einzelner Wohneinheiten oder kleiner Gewerbeobjekte

Funktion:

- Im Fokus der Entwicklung stand eine smarte Pumpentechnologie, die kabellos mit den Sensoren der Station kommuniziert
- Für die Ausführung mit integrierter Zirkulation kann eine selbstlernende Betriebsweise aktiviert werden. Dabei werden die Zirkulationszeiten automatisch dem Nutzerverhalten angepasst
- Interne Rohrführung aus Edelstahlrohr der Dimension 22 x 1,5 mm für geringen trinkwasserseitigen Druckverlust



Vorteile für Planer und Installateur:

- Neuartiges Regelungskonzept mit einfacher Menüführung direkt an den integrierten Hocheffizienzpumpen. Die wichtigsten Parameter direkt am Pumpendisplay einstell- und ablesbar
- Sicherheitsgruppe und eine Sanftschluss-Armatur für Anschluss an Trinkwasser kalt (PWC) bereits integriert
- Der Platz für die kompakte Frischwarmwasserstation TacoTherm Fresh Mega Connect ist entweder an der Wand des Technikraumes oder direkt an einem Pufferspeicher

Regelungskonzept gleicht Druckschwankungen aus

TacoTherm Dual Piko Connect – Wohnungsübergabestation mit neuem Regelungskonzept



Mit der neuen Wohnungsübergabestation **TacoTherm Dual Piko Connect** erweitert Taconova das Sortiment um eine elektronisch geregelte Variante.

Die Neuheit:

- Für die Wohnungsübergabestation TacoTherm Dual Piko Connect hat Taconova ein neues Regelungskonzept entwickelt, das unabhängig von Druckschwankungen im heizungsseitigen Verteilnetz eine konstante Trinkwarmwasser-Entnahmetemperatur gewährleistet sowie Planung und Inbetriebnahme vereinfacht

Funktion:

- In der Pumpe integrierte Regelung sorgt für konstante Warmwasser-Entnahmetemperatur
- Frischwarmwassermodul mit eigener Primärkreis-Umwälzpumpe und Zonenventil
- Sensorbox für drahtlosen Datenaustausch zwischen Pumpe, Sensoren und Zonenventil
- Kein zusätzlicher Differenzdruckregler erforderlich
- Höhere Zapfleistungen als bei mechanisch geregelten Stationen

Vorteile für Planer und Installateur:

- Einfache Inbetriebnahme durch Einstellung der gewünschten Warmwasser-Entnahmetemperatur direkt an der Pumpe
- Platzsparende Installation der Wohnungsübergabestation auch in Trockenbau-Zwischenwänden durch geringe Bautiefe von 110 mm
- Heizungsmodul und Frischwarmwassermodul auch getrennt voneinander sowie neben- oder übereinander aufstellbar
- Station für den Betrieb mit Niedertemperatursystemen wie zum Beispiel Wärmepumpen geeignet
- Anbindung an Zwei-, Drei- oder Vierleitersysteme möglich, zum Beispiel bei Energiesystemen mit einer Kombination aus Hoch- und Niedertemperatursystem
- Hoher Vorfertigungsgrad einschließlich verdrahteter Regelungskomponenten spart Zeit bei Montage und Inbetriebnahme

Die neueste Variante der Wohnungsübergabestationen von Taconova vereinfacht durch ein innovatives Regelungskonzept die Einstellarbeiten.

Wohnungsübergabestation

Modular / Schlank (110mm) / Sicher (DVGW 551)

Heizungs-Modul

Anschlussfertig
verdrahtet

Besimischstation
Witterungs- oder
Festwertgeregelt

FBH-Verteiler
mit TopMeter und
NovaDrive-Stellantrieben

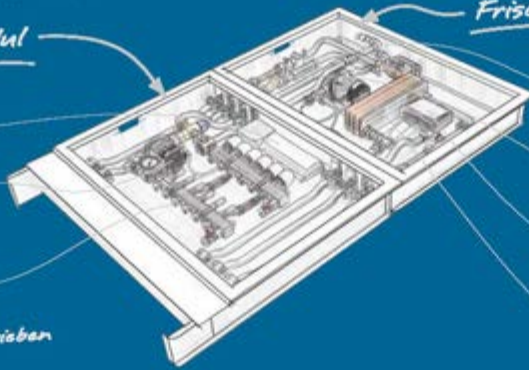
Frischwarmwasser-Modul

Hydraulischer Abgleich
statisch oder dynamisch

Integrierter
Schmutzfänger

Elektronische
Trinkwassererwärmung

Wärmetauscher
Kupfer-/Nickelgelötet



Hydraulischer Abgleich | Verteilertechnik | Systemtechnik | Armaturentechnik

taconova.com

Dynamisch geregelte Volumenströme

FlowCon – Erweitertes Regulierarmaturen-Sortiment für Heiz- und Kühlsysteme



Die Dynamik der aktuellen Neuentwicklungen hat auch im Kompetenzfeld Hydraulischer Abgleich Einzug gehalten: Taconova erweitert das bestehende Sortiment an Abgleich- und Strangregulierventilen um **Regulierarmaturen für den dynamischen Abgleich**.

Taconova wird damit exklusiver FlowCon-Vertriebspartner in Deutschland / Schweiz / Österreich.

Die Neuheit:

- Die neu in das Sortiment aufgenommenen Regelarmaturen decken das gesamte Anwendungsspektrum für den dynamischen Abgleich von Heiz- und Kühlkreisläufen ab
- Ergänzung des bewährten TacoSetter-Sortiments für den statischen hydraulischen Abgleich

Funktion:

- Produktpalette ermöglicht sämtliche Anwendungen für den dynamischen hydraulischen Abgleich vom einzelnen Verbraucher über Strangleitungen bis zum Abgleich des gesamten Verteilsystems
- Einsatzbereiche von Heizungsanlagen und Kälteverteilungen im Objektbereich bis zur Energieverteilung in Fernwärmesystemen und Industrieanlagen
- Dimensionen von DN 15 bis DN 150

Vorteile für Planer und Installateur:

- Abgleicharmaturen von der dynamischen Regulierung bis zur sollwertgesteuerten Ausführung, je nach Anforderung an Regelgüte und -aufgabe
- Hohe Flexibilität durch modulares Prinzip mit separat montierbarer Regelkartusche. Ventilkörper mit verschiedenen Regelkartuschen kombinierbar
- Optional erhältlicher Gewindestopfen für Ventilkörper, der nach dem Spülen der Anlage durch die Regelkartusche ersetzt wird. Dadurch bleibt das Regelement bis zur Inbetriebnahme der Anlage frei von Verunreinigungen
- Einfache Austauschbarkeit oder nachträglicher Wechsel der Regelkartusche

Das modulare Prinzip der separat montierbaren Regelkartusche bietet eine hohe Flexibilität bei der Auswahl des passenden Regelements. Dadurch können die Regelarmaturen auch nachträglich an veränderte hydraulische Bedingungen angepasst werden.

