

News

8|2016

Aktuelles - Taconova bezieht neues Firmengebäude

Der neue Firmensitz von Taconova in der Schweiz ist der Osterwalder Tower in Zürich: Eine gelungene Symbiose aus Raumplanung und Energieeffizienz – mit Frischwarmwassertechnik von Taconova



Am 1. April 2016 hat das gesamte Team der Taconova Group AG in der Schweiz die neuen Räumlichkeiten in der Züricher Neunbrunnenstrasse 40 bezogen. Mit dem Umzug sind die Spezialisten für Systemtechnik, Armaturentechnik, Verteilertechnik und hydraulischen Abgleich nun auch unter einem Dach mit dem Mutterkonzern.

In der Technikzentrale des neuen Osterwalder Towers übernehmen Taconova-Frischwarmwasserstationen die zentrale Trinkwassererwärmung im Durchflussprinzip.

Mit dem Osterwalder Tower erhält der Norden von Zürich ein neues, modernes Wahrzeichen. Der Neubau gliedert sich auf rund 4000 m² Grundstücksfläche in einen viergeschossigen Bürotrakt und einen 50 m hohen Wohnturm. Der Turm bietet 51 lichtdurchflutete Wohnungen, im Nebentrakt verteilen sich über vier Geschosse rund 2800 m² moderne Büro- und Gewerbeflächen.

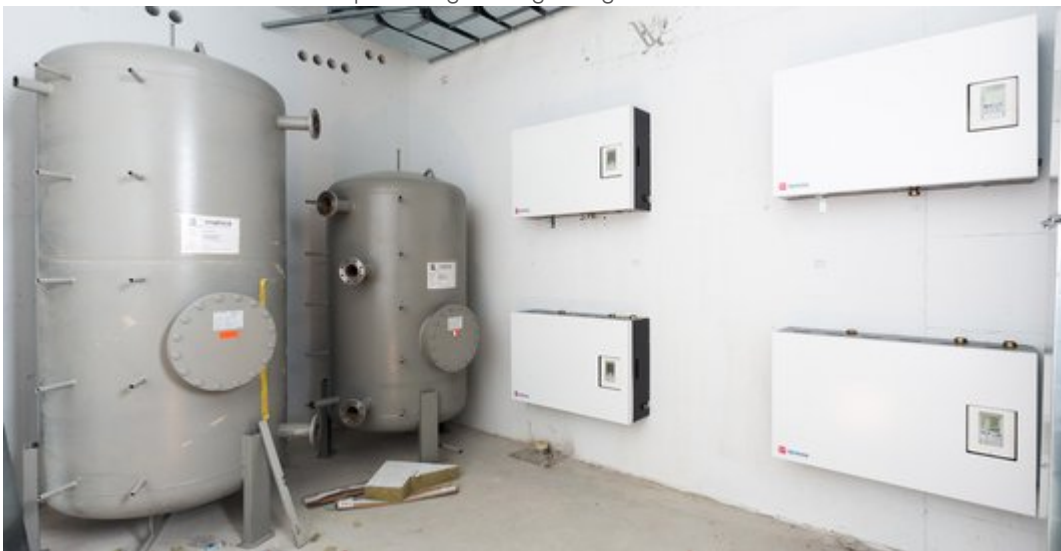
Bauherr und Namensgeber des Wohn-, Büro- und Gewerbegebäudes ist die Osterwalder Immobilien Zürich AG, eine Unternehmung der Osterwalder Zürich Holding. Die Osterwalder Zürich AG ist der Betreiber und Ersteller des Gebäudes. Die Firmen der Osterwalder Holding werden rund 80 Prozent der Bürofläche mit 100 Arbeitsplätzen belegen. Mit dem Neubau wird die Gelegenheit genutzt, um die Firmen der Holding, zu denen auch die Taconova

Group AG gehört, an einem Ort zu konzentrieren. Taconova ist beim Bau des Osterwalder Towers als Hersteller und Lieferant von intelligenten Gebäudetechnik-Lösungen maßgeblich beteiligt. Neben TacoSettern für den hydraulischen Abgleich und TacoSys Heizkreisverteiltern kommen TacoTherm Fresh Frischwarmwasserstationen aus dem Systemtechnik-Sortiment von Taconova zum Einsatz.

Leistungsstarke Frischwarmwassertechnik für 51 Wohnungen

Im Osterwalder Tower wohnen und arbeiten rund 300 Menschen. Für die hochwertig ausgestatteten Wohnungen mit moderner Sanitärtechnik und für die Büros wurde eine bedarfsgerechte und hygienische Warmwasserversorgung konzipiert. Um für die Anzahl der Wohnungen die benötigten Mengen an erwärmtem Trinkwasser bereitzustellen, ist für Gebäude dieser Größenordnung ein großes Speichervolumen oder eine hohe Durchfluss-Dauerleistung nötig.

Im [Osterwalder Tower](#) liefern Frischwarmwasserstationen vom Typ [TacoTherm Fresh Exa](#) die nötige Warmwasser-Dauerleistung. Damit auch bei kleinen Zapfmengen die Entnahmetemperatur stimmt, arbeiten die Stationen mit zwei verschiedenen Primärkreispumpen. Die beiden Hocheffizienzpumpen mit unterschiedlichen Förderleistungen bilden eine interne Kaskade, so dass über den gesamten möglichen Zapfmengenbereich von 1 bis 125 l/min eine hohe Temperaturgenauigkeit gewährleistet ist.



Die Trinkwassererwärmung für die Büros übernimmt eine Frischwarmwasserstation vom Typ [TacoTherm Fresh Tera](#), die mit einer Nennzapfleistung von 32 l/min für die zentrale Trinkwassererwärmung in Mehrfamilienhäusern mit bis zu 25 Wohneinheiten einsetzbar ist. Die Wärmeenergie für die Trinkwassererwärmung im Durchflussprinzip wird in zwei Heizwasser-Pufferspeichern bevorratet. Die Wärmeenergie wird von einem geothermischen Wärmepumpensystem und bei Spitzenlast zusätzlich von einem Pelletheizkessel erzeugt.

Gebäudetechnik und Architektur sorgen für gutes Arbeitsklima

Die neue topmoderne Arbeitsumgebung im Osterwalder Tower bedeutet für das Team der Taconova Group AG nicht nur ein angenehmes Arbeitsklima, sondern ermöglicht auch die Optimierung der internen Prozesse von der Produktentwicklung bis zum Kundenservice für Fachplaner und Installationsunternehmen. Taconova bündelt am neuen Standort in Zürich noch stärker die Kompetenzbereiche Hydraulischer Abgleich, Verteilertechnik, Systemtechnik und Armaturentechnik und setzt damit die seit über 50 Jahren währende Firmenhistorie fort, die für ständige Vereinfachungen und Neuentwicklungen von innovativen Lösungen im Bereich Haustechnik steht – vom Einzelprodukt bis zur Systemlösung.

Daten und Fakten zum Osterwalder Tower

Bauweise, Bauvolumen und -materialien:

- Minergiestandard
- Ca. 3.000 m² Büro- und Gewerbeflächen
- 51 Wohnungen, 4.700 m² Gesamtwohnfläche
- AVIA-Tankstelle mit Tankstellenshop
- 3.970 m² Grundstück
- Ca. 50.000 m³ Umbauter Raum gemäss SIA 416
- 8.030 m³ (ca. 18.000 t) Beton, 868 Tonnen Stahl
- 478 Fenster, 446 Türen

Gebäudetechnik:

- Bivalente Heizungsanlage mit Wärmepumpe (350 kW) und Pelletheizkessel (50 kW)
- Geothermisches Wärmepumpensystem mit 18 Erdwärmesonden und 32 Energiebohrpfählen
- Wärmeverteilung Wohnungen und Gewerberäume: Fußbodenheizung
- Wärmeverteilung Büros: Heiz-/Kühldecken-Elemente
- Lüftung: Komfortlüftung für Wohnungen; Lüftungsanlage mit Wärmerückgewinnung

Projektbeteiligte:

- 15 Planungsbüros / Fachplaner
 - Ca. 60 ausführende Fachunternehmen
-

Termine / Aktuelles - Messerückblick 2016: Swissbau | GeoTherm | SHK | IFH/Intherm

Das Taconova-Produktprogramm mit einer Fülle von Neuheiten



Vier Messeauftritte in den ersten vier Monaten des Jahres 2016 liegen hinter dem Taconova-Team. Herzlichen Dank an alle Kunden, Interessenten und Marktpartner für den Besuch bei Taconova auf den Messen Swissbau in Basel, GeoTherm in Offenburg, SHK in Essen und IFH/Intherm in Nürnberg.

Die Messeauftritte waren vor allem von den Neuentwicklungen in den Produktsegmenten Frischwarmwassertechnik und Wohnungsübergabestationen sowie im Kompetenzbereich Hydraulischer Abgleich mit dem neuen TacoSetter Hyline geprägt. Neuheiten gibt es auch im Kompetenzbereich Armaturentechnik mit dem Luft- und Schlammabscheider-Sortiment.

Jeder der Messeauftritte stellte eine der Taconova-Neuentwicklungen besonders in den Fokus:



++ Januar 2016 ++ Messe Swissbau Basel: Zukunftsweisende Trinkwassererwärmung mit Frischwarmwassertechnik

TacoTherm Fresh Peta – Energiepaket für warmes Wasser ohne Stagnation

Das Verfahren der Durchfluss-Trinkwassererwärmung mittels Frischwarmwasserstationen ist zukunftsweisend, energieeffizient und bietet vor allem eine hygienisch einwandfreie Warmwasserversorgung. Die benötigte Energie kann ohne hygienische Anforderungen in einem Wasser-Wärmespeicher bevorratet werden; das Trinkwasser wird erst unmittelbar bei der Entnahme erwärmt.

Die neue Frischwarmwasserstation [TacoTherm Fresh Peta](#) ist für Wassererwärmungsanlagen in Gebäuden wie Mehrfamilienhäusern, Seniorenwohnanlagen oder Hotels konzipiert. Hochwertige und trinkwassergeeignete Hydraulikkomponenten sorgen für geringe Druckverluste. Ein elektronisches Regelsystem ermöglicht die Einbindung in die Gebäudeleittechnik.

Die neue TacoTherm Fresh Peta ergänzt den Leistungsbereich zwischen den Stationen [TacoTherm Fresh Tera](#) und [TacoTherm Fresh Exa](#). [Mehr Informationen](#)



GeoTHERM
expo & congress

[++ Februar 2016 ++ Messe GeoTherm Offenburg: Hydraulischer Abgleich für Erdwärmesonden](#)

TacoSetter Hyline – Abgleichventil für geothermische Solekreisläufe

Mit dem TacoSetter Hyline erweitert Taconova das Sortiment der Abgleichventile um eine Ausführung aus Kunststoff für Einregulierung, Durchflusskontrolle und Absperrung von geothermischen Solekreisläufen. Neu ist hierbei vor allem die Fertigung des Armaturenkörpers aus hochwertigem glasfaserverstärktem Kunststoff anstelle von Messing. Durch Verschraubungs-Normgewinde mit werkseitigem O-Ring erfolgt die Verbindung zu Kunststoffrohren und -verteilern mit marktüblichen flachdichtenden Verschraubungsteilen. Für die Installation in Kunststoffrohrsystemen sind damit keine zusätzlichen Übergangsformteile nötig.

Die neue Generation des bewährten Abgleichventils ist ein unverkennbares Taconova-Original – zu erkennen am Sichtglas und der Volumenstrom-Anzeigeskala im Armaturenkörper.

[Mehr Informationen](#)



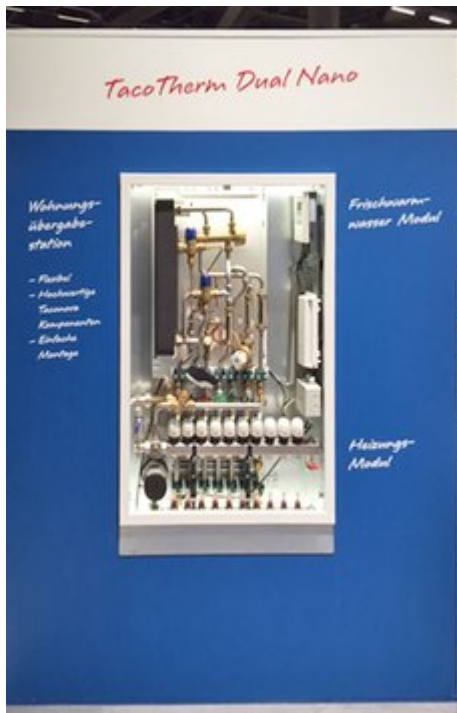
++ März 2016 ++ Messe SHK Essen: Wärmeverteilung und Durchfluss-Trinkwassererwärmung für energieeffiziente Gebäude

TacoTherm Dual Nano – Kompaktmodul für Warmwasser- und Wärmekomfort

Energieeffiziente Gebäude zeichnen sich durch einen niedrigen Heizwärmebedarf aus. Die dezentrale Trinkwassererwärmung verlegt die zentrale Warmwasserversorgung direkt in die Wohneinheit, ohne dass dazu ein Trinkwarmwasserspeicher oder Elektroboiler benötigt wird. Wohnungsübergabestationen bündeln die Installationstechnik für Wärmeverteilung und dezentrale Trinkwassererwärmung in einer kompakten Montageeinheit.

Die dezentrale Wohnungsübergabestation [TacoTherm Dual Nano](#) enthält ein Frischwarmwassermodul und ein Heizungsmodul mit integriertem Heizkreisverteiler für ein anschließendes Flächenheizsystem. Ein auf der Primärseite integriertes Bereitschaftsmodul sorgt dafür, dass bei der Entnahme schnell warmes Wasser verfügbar ist.

[Mehr Informationen](#)



++ April 2016 ++ Messe IFH/Intherm Nürnberg: Armaturenkombinationen zum Schutz von Heizungsanlagen

TacoVent Pure MAG und TacoVent Twin MAG – Entlüfter mit Schlamm- und Magnetitabscheider

Die Magnetit-Schlammabscheider TacoVent Pure MAG und die Entlüfter mit Schlamm- und Magnetitabscheider TacoVent Twin MAG entfernen durch einen auf das Gehäuse aufgesetzten Ring mit sieben leistungsstarken Magneten die magnetischen Teilchen aus dem Heizwasserkreislauf. Der Einsatz des kombinierten Schlamm- und Magnetitabscheiders schützt Bauteile wie Hocheffizienzpumpen und Regelarmaturen vor Schäden durch Verunreinigungen und magnetische Partikel. Ohne Unterbrechung des Anlagenbetriebs können die Verunreinigungen über den integrierten KFE-Hahn abgelassen werden.

[Mehr Informationen](#)



Möchten Sie die Messe-Neuheiten persönlich kennenlernen? Ihr Taconova-Team stellt Ihnen gerne die aktuellen Neuheiten vor!

Fordern Sie einfach über das [Kontaktformular](#) den Besuch Ihres Taconova-Fachberaters an.

Anwendungsbereiche - Hydraulischer Abgleich - TacoSetter Hyline

Vor 30 Jahren hat die Markteinführung des ersten «TacoSetter» einen Standard in der Durchflussmengenregulierung gesetzt. Der TacoSetter Hyline setzt einen neuen Standard in Kunststoff.



Der TacoSetter Hyline ist die Neuheit im Kompetenzbereich Hydraulischer Abgleich und vorwiegend für den statischen hydraulischen Abgleich von Erdwärmesonden oder Kühlkreisläufen konzipiert. Neu ist hierbei auch ein integriertes Ventil in Schrägsitzform, das eine fein dosierbare Einregulierung ermöglicht.

Absperrung, Einregulierung und einfache Durchflusskontrolle sind seit über 30 Jahren das Hauptmerkmal der für die Volumenstrombegrenzung entwickelten «TacoSetter» Abgleichventile mit Sichtglas und Anzeigeskala. Mit dem neuen TacoSetter Hyline präsentiert sich die Neuauflage dieses Klassikers erstmals in Kunststoff.

Zeitsparende Montage

Durch Verschraubungs-Normgewinde mit werkseitigem O-Ring erfolgt die Verbindung zum Kunststoffrohr mit marktüblichen flachdichtenden Verschraubungsteilen, wie sie beispielsweise für Kunststoff-Kugelhähne mit G-Normgewinde verwendet werden. Dies erspart spezielle Übergangsadapter aus Metall, reduziert die Anzahl der Dichtstellen und erlaubt zudem eine werkzeuglose Montage, da die Verschraubungen nur von Hand angezogen werden müssen. Passende Verschraubungssets zum [TacoSetter Hyline](#) sind im Zubehörprogramm von Taconova erhältlich.

Fein justierbares Schrägsitzventil

Wie bei allen TacoSetter-Abgleichventilen lässt sich auch beim TacoSetter Hyline der Volumenstrom einfach einstellen und am Sichtglas kontrollieren. Im Vergleich zu den bisherigen Messing-Settern (engl. Setting = Einstellung) weist der TacoSetter Hyline erstmals ein integriertes Schrägsitzventil auf. Das leichtgängige Oberteil ermöglicht eine einfache und fein regulierbare Einstellung der Durchflussmenge. Das Sichtglas aus Borosilikat sorgt dafür, dass der Schwimmerkörper zur Anzeige der Durchflussmenge auch bei leicht verunreinigten Durchflussmedien ablesbar bleibt.

Statischer Strangabgleich für Erdwärmesonden, Kühlkreisläufe, Bewässerungs- und Regenwassernutzungsanlagen und Trinkwasseranwendungen

Die Herstellung nach Schweizer Präzisionsstandards aus hochwertigem glasfaserverstärktem Kunststoff gewährleistet eine hohe Festigkeit des Armaturenkörpers. Die beliebige Einbaulage bietet die nötige Flexibilität für die Installation Montage in Solekreisläufen. bietet die beliebige Einbaulage die nötige Flexibilität für die Montage. Zur Markteinführung steht der TacoSetter Hyline in den gängigen Dimensionen DN 25 und DN 32 mit fünf Durchflussbereichen von 10 bis 80 l/min zur Auswahl. Mit einer Temperaturbeständigkeit von -10 °C bis +80 °C eignet sich der neue TacoSetter Hyline abhängig von den jeweiligen Druck- und Temperaturbedingungen auch für den Einsatz in Heiz- und Kühlkreisläufen. Für den Einsatz in Kälte-/Klimasystemen sowie in Solekreisläufen ist der Armaturenwerkstoff bis zu einer Beimischung von 50 % Glykol beständig. Für alle Einzelteile sind Trinkwasserzulassungen vorhanden, so dass der TacoSetter Hyline auch für Trinkwasseranwendungen einsetzbar ist.



Know-how - Frischwarmwassertechnik für Wohnbauobjekte

Hygienische Trinkwassererwärmung im Durchflussprinzip für Neubau und Sanierung

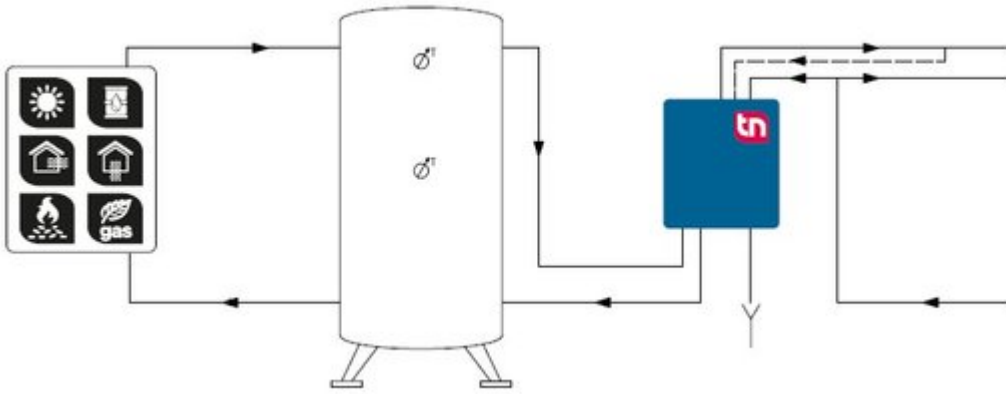


Das Verfahren der Trinkwassererwärmung im Durchflussprinzip mittels Frischwarmwasserstationen ist zukunftsweisend und energieeffizient. Die Trinkwassererwärmung für Gebäude wie Mehrfamilienhäuser, Seniorenwohnanlagen oder Hotels kann mit dem Einsatz von leistungsstarker und projektbezogen konfigurierbarer Taconova-Frischwarmwassertechnik so geplant und erstellt werden, dass eine bedarfsgerechte Warmwasserversorgung bei gleichzeitiger Vermeidung des Legionellenrisikos erzielt wird.

Mit dem Einsatz von Frischwarmwasserstationen kann die zur Trinkwassererwärmung benötigte Energie ohne hygienische Anforderungen in einem Heizungspufferspeicher (in der Schweiz Wasser-Wärmespeicher genannt) bevorratet werden. Das Prinzip der Trinkwassererwärmung im Durchflussprinzip reduziert außerdem das Stagnationsvolumen, so dass die Einhaltung der Trinkwasserqualität für den Anlagenbetreiber erheblich vereinfacht wird.

Zentrale Frischwarmwassertechnik für Mehrfamilienhäuser

Bei der zentralen Trinkwassererwärmung wird eine Frischwarmwasserstation in unmittelbarer Nähe des Heizwasser-Pufferspeichers eingesetzt, die als zentrale Trinkwassererwärmung den gesamten Warmwasserbedarf aller Wohnungen oder Nutzungseinheiten abdeckt.



Einsatzbeispiel Neubau: Energiepaket für warmes Wasser ohne Stagnation

Die Frischwarmwasserstation [TacoTherm Fresh Peta](#) deckt je nach Gleichzeitigkeit den Warmwasserbedarf von bis zu 100 Wohneinheiten.

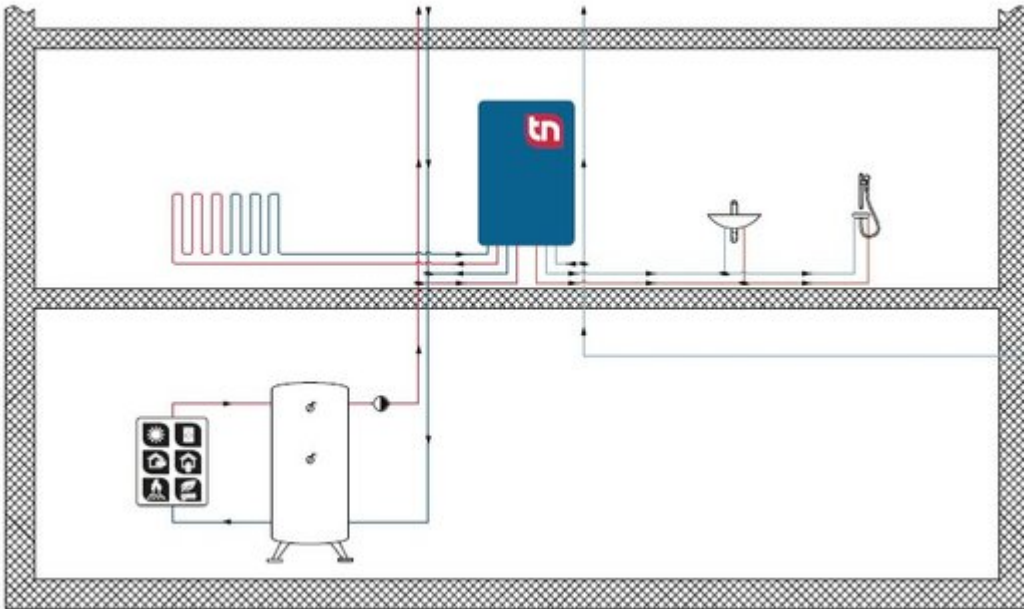
Die Baugröße der neuen Frischwarmwasserstation TacoTherm Fresh Peta ergänzt den Leistungsbereich zwischen den Stationen [TacoTherm Fresh Tera](#) und [TacoTherm Fresh Exa](#).

Hocheffizienzpumpen sorgen zusammen mit der elektronischen Regelung neben konstanten Entnahmetemperaturen auch für eine stabile Schichtung im Pufferspeicher. Durch die optimierte Rohrgeometrie bleiben außerdem die Druckverluste so gering, dass an der Entnahmestelle stets ein ausreichender Fließdruck gewährleistet ist.



Dezentrale Frischwarmwassertechnik für die Sanierung von Etagenheizungen

Bei der dezentralen Trinkwassererwärmung wird eine Frischwarmwasserstation oder eine Wohnungsübergabestation mit Frischwarmwassermodul direkt in einer Wohnung oder Nutzungseinheit eingesetzt.



Einsatzbeispiel Sanierung: Kompakte Wohnungsübergabestation für den Gasthermenaustausch

Die neuen Varianten der Wohnungsübergabestation [TacoTherm Dual Nano](#) zeichnen sich durch ihre besonders schmale Bauweise aus. Passend zum jeweiligen Objekt ist die Station für den Austausch von Gasthermengegeräten oder als Kombistation für den Anschluss von Flächenheizsystemen erhältlich. Für die Warmwasserversorgung einer einzelnen Wohneinheit stellt das Frischwarmwassermodul eine Warmwasserleistung bis 20 l/min bei 45 °C Entnahmetemperatur und 55 °C Vorlauftemperatur bereit.

Ein auf der Primärseite integriertes Bereitschaftsmodul sorgt dafür, dass bei der Entnahme schnell warmes Wasser verfügbar ist. Über eine thermostatische Regelungseinrichtung kann die gewünschte Bereitschaftstemperatur eingestellt und bei Bedarf nachgeregelt werden. Für die heizungsseitige Temperaturregelung stehen wahlweise eine Festwert- oder eine witterungsgeführte Regelung zur Verfügung.



Dezentrale Frischwarmwassertechnik für die Sanierung von Etagenheizungen

Mehr Informationen hier zum Download (PDF): [Broschüre Neuheiten Systemtechnik – TacoTherm Fresh Mega Connect, TacoTherm Fresh Peta, TacoTherm Dual Nano](#)