

NOVAMIX VALUE

TERMOSTATYCZNY ZAWÓR MIESZAJĄCY



ZALETY

- Stała temperatura wody w punkcie poboru
- Samoczynna funkcja mieszania bez dodatkowego źródła energii
- Bezstopniowa regulacja temperatury wody zmieszanej
- Wysoka dokładność regulacji
- Zabezpieczenie przed poparzeniem
- Wysokie wartości współczynników k_{vs}
- W obszarze funkcjonalnym: wypolerowane powierzchnie zapobiegające osadzeniu się kamienia
- Możliwość blokady nastawionej temperatury
- W wersji z zaworami zwrotnymi nie są potrzebne dodatkowe uszczelnienia

Ograniczanie i utrzymywanie stałego poziomu temperatury w instalacji C.W.U.

ZASTOSOWANIE

Samoczynny termostatyczny zawór mieszający NovaMix jako centralny zawór mieszający troszczy się o niezmienną temperaturę wody zmieszanej w punkcie poboru. W ten sposób zapobiega oparzeniu w punkcie poboru, nawet przy wysokich temperaturach panujących w buforze.

Szeroki wachlarz zastosowań dzięki trzem różnym średnicom zaworu.

Dostępny w średnicy $\frac{3}{4}$ " (DN15), 1" (DN20) i $1\frac{1}{4}$ " (DN25).

Specjalne uszczelnienia zaworu na kolbie regulującej redukują niepożądane podmieszanie do minimum, co pozwala na maksymalne wykorzystanie temperatury panującej w buforze.

Zawór NovaMix Value wykorzystywany jest głównie w instalacjach sanitarnych jako element regulujący, do ograniczania temperatury wody użytkowej zgromadzonej w zasobniku CWU. W przypadku awarii zimnej wody doptyw ciepłej wody jest samoczynnie przerywany i szczelnie zamykany. Możliwe jest także wiele innych zastosowań, wszędzie tam, gdzie wymagana jest stała temperatura wody zmieszanej. Na przykład jako gwarantujący stałą temperaturę, centralny zawór mieszający w instalacji grzewczej lub jako zawór rozdzielczy w instalacjach chłodniczych.

SPOSÓB MONTAŻU

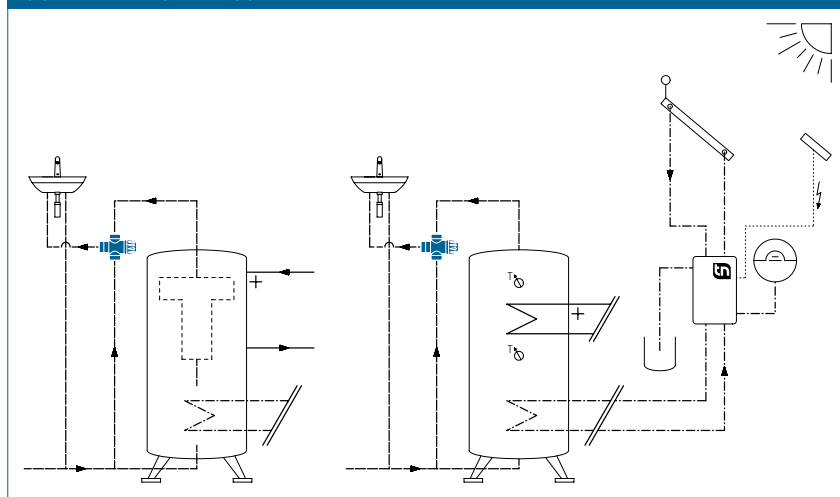
Dowolny.

SPOSÓB DZIAŁANIA

Zawór mieszający zasilany jest wodą gorącą z bufora i wodą zimną z sieci wodociągowej. Temperatura wody zmieszanej wychwytywana jest przez termostatyczny element rozciągliwy. Jeśli temperatura wody zmieszanej odbiega od wartości zadanej, element rozciągliwy przesuwając kolbę regulującą i reguluje stosownie wielkość doptywu ciepłej i zimnej wody, do momentu kiedy temperatura wody zmieszanej będzie odpowiadała zadanej wartości.

* Jeśli temperatura wody gorącej jest o 3 K niższa od zadanej temperatury mieszania, stopień przecieku zimnej wody wynosi 0. W innym wypadku podmieszanie zimnej wody może wynosić max. 3 K.

SCHEMAT INSTALACJI



KATEGORIE BUDYNKÓW

Instalacje hydrauliczne w obszarze wody pitnej i ogrzewania:

- Budownictwo mieszkaniowe, osiedla domów jednorodzinnych, budynki wielorodzinne
- Domy starości i szpitale
- Budynki użyteczności publicznej
- Hotele i restauracje / kuchnie przemysłowe
- Szkoły i sale sportowe / obiekty sportowe
- Budownictwo przemysłowe

NOVAMIX VALUE | TERMOSTATYCZNY ZAWÓR MIESZAJĄCY

TEKST OGŁOSZENIA

Patrz www.taconova.com

DANE TECHNICZNE

Ogólne

- Zakres regulacji temperatury:
 - 20 – 50 °C
 - 45 – 65 °C
 - 35 – 70 °C
- Wartość współczynnika k_{VS} i wymiary zgodnie ze stosownymi tabelami
- Max. temp. robocza: $T_{B\ max}$ 100 °C
- Max temp. robocza z zaworami zwrotnymi: $T_{B\ max}$ 90 °C
- Max. ciśnienie robocze: $P_{B\ max}$ 10 bar
- Min. ciśnienie robocze: $P_{B\ min}$ 0,5 bar
- Max dynamiczne ciśnienie robocze: 5 bar
- Max. stała różnica ciśnień na dopływie: 2 bar
- Statość temperatury wody zmieszanej: max. 3 K (przy zmianie temperatury wody ciepłej o 15 K)
- Funkcja samoczynnego zamknięcia w przypadku awarii zimnej wody
- Klasa głośności 2
- Sposób montażu: dowolny

Materiał

- Korpus: mosiądz odporny na odcynkowanie
- Części wewnętrzne: wysokiej jakości tworzywo sztuczne
- Uszczelki: EPDM
- W obszarze funkcjonalnym: wypolerowane powierzchnie zapobiegające osadzeniu się kamienia

Dopuszczalne media

- woda grzewcza (VDI 2035; SWKI BT 102-01; ONORM H 5195-1)
- woda pitna (DIN 1988-200)

Zastosowanie specjalne

- Zawór rozdzielczy (zasilanie od strony wylotu wody zmieszanej)
- DN 15 i DN 20 nadają się do przepływowych podgrzewaczy wody

DOPUSZCZENIA

- Atest PZH, DVGW (Zgodność higieniczna UBA), ACS

WSKAZÓWKA

W broszurze "NOVAMIX, JEDEN PRODUKT – NOWE ZASTOSOWANIA" znajdą Państwo dalsze informacje nt. różnych zastosowań zaworów mieszających Taconova.

DOSTĘPNE TYPY

NovaMix Value 50 FS (Fail Safe) | Termostatyczny zawór mieszający
Zakres regulacji 20 – 50 °C

Nr katalogowy	DN	G	Zabud. zawór zwrotny	A	E (l/min)	k_{VS}
253.3002.000	15	¾"	nie	76	26	1.6
253.3003.000	20	1"	nie	77	36	2.2
253.3004.000	25	1 ¼"	nie	77	56	3.4
253.3102.000	15	¾"	tak	76	25	1.5
253.3103.000	20	1"	tak	77	35	2.1
253.3104.000	25	1 ¼"	tak	77	55	3.3

NovaMix Value 65 FS (Fail Safe) | Termostatyczny zawór mieszający
Zakres regulacji 45 – 65 °C (spełnia wymogi EN15092))

Nr katalogowy	DN	G	Zabud. zawór zwrotny	A	E (l/min)	k_{VS}
253.1002.000	15	¾"	nie	76	26	1.6
253.1003.000	20	1"	nie	77	36	2.2
253.1004.000	25	1 ¼"	nie	77	56	3.4
253.1102.000	15	¾"	tak	76	25	1.5
253.1103.000	20	1"	tak	77	35	2.1
253.1104.000	25	1 ¼"	tak	77	55	3.3

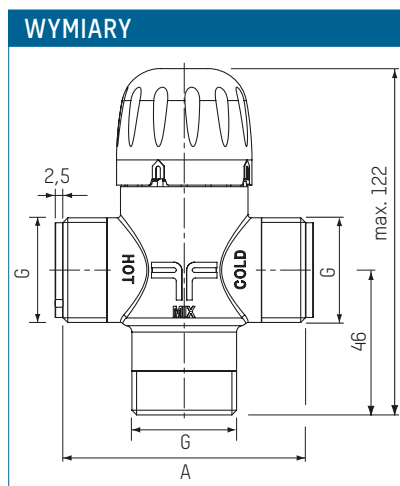
NovaMix Value 70 FS (Fail Safe) | Termostatyczny zawór mieszający
Zakres 35 – 70 °C (75 °C do termicznej dezynfekcji))

Nr katalogowy	DN	G	Zabud. zawór zwrotny	A	E (l/min)	k_{VS}
253.2002.000	15	¾"	nie	76	26	1.6
253.2003.000	20	1"	nie	77	36	2.2
253.2004.000	25	1 ¼"	nie	77	56	3.4
253.2102.000	15	¾"	tak	76	25	1.5
253.2103.000	20	1"	tak	77	35	2.1
253.2104.000	25	1 ¼"	tak	77	55	3.3

A = Obudowa bez zaworu zwrotnego

E = Wydajność przy $\Delta p = 1,0$ bar

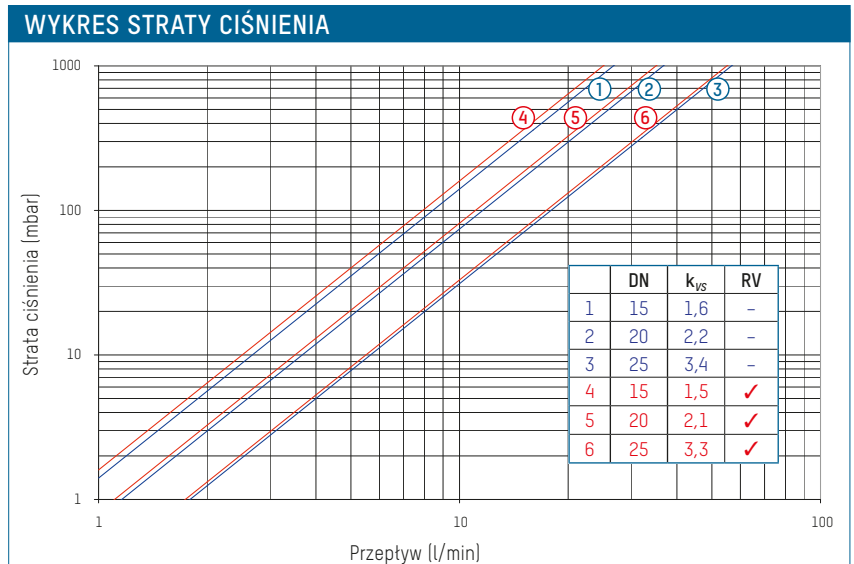
W wersji z zaworami zwrotnymi nie są potrzebne dodatkowe uszczelnienia



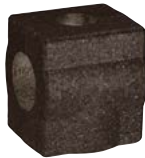
INFORMACJA

Jeśli pokrętko zaworu mieszającego w zakresie temperatur 20 – 50 °C i 35 – 70 °C jest całkowicie otwarte, element mieszający nie działa. Temperatura na wylocie może być wtedy wyższa od regulowanego zakresu temperatur i odpowiada w przybliżeniu temperaturze na wlocie ciepłej wody.

WYKRES STRATY CIŚNIENIA



AKCESORIA



SKRZYŃKA IZOLACYJNA

Nr katalogowy	DN
296.2329.000	15
296.2330.000	20
296.2331.000	25



ZŁĄCZE ŚRUBOWE DO RUR GWINTOWANYCH

Nr katalogowy	DN	G x R
210.6630.000	15	3/4" x 1/2"
210.6631.000	20	1" x 1/2"
210.6632.000	20	1" x 3/4"
210.6633.000	25	1 1/4" x 1"
210.6630.004	15	3/4" x 1/2"
210.6631.004	20	1" x 1/2"
210.6632.004	20	1" x 3/4"
210.6633.004	25	1 1/4" x 1"



ZAWÓR ZWROTNY

Nr katalogowy	DN	G
296.5210.003	15	3/4"
296.5211.003	20	1"
296.5212.003	25	1 1/4"



PRECYZYJNY TERMOMETR, SZYBKO REAGUJĄCY

Pasujący do trójnika 1/2", Zakres pomiaru 0 - 80 °C (klasa dokładności 2,5 w zakresie od 40 do 60 °C), rura czujnika ze stali nierdzewnej, długość czujnika: 39 mm

Nr katalogowy	R
296.5212.003	1/2"

NOVAMIX VALUE | TERMOSTATYCZNY ZAWÓR MIESZAJĄCY

CZĘŚCI ZAMIENNE



KOLBA REGULUJĄCA Z ELEMENTEM TERMOSTATYCZNYM

Nr katalogowy	Zakres regulacji
298.5280.000	45 - 65 °C / 35 - 70 °C
298.5289.000	20 - 50 °C



POKRĘTŁO I WRZECIONO

Nr katalogowy	Zakres regulacji	G
298.5281.000	45 - 65 °C	3/4"
298.5282.000	45 - 65 °C	1"
298.5283.000	45 - 65 °C	1 1/4"
298.5284.000	20 - 50 °C / 35 - 70 °C	3/4" + 1"
298.5285.000	20 - 50 °C / 35 - 70 °C	1 1/4"