

NOVAMIX VALUE

VÁLVULA MEZCLADORA TERMOSTÁTICA



VENTAJAS

- Temperatura del agua constante en el punto de extracción
- Función de mezclado automático sin energía auxiliar y graduación continua de la temperatura del agua de mezcla
- Alta precisión de regulación
- Protección contra abrasamiento
- Elevados valores k_{vs}
- En la zona operativa: superficies pulidas contra los depósitos de cal
- Posibilidad de fijar el valor nominal ajustado
- No es necesario utilizar ninguna junta adicional cuando se utiliza el sistema de retención de flujo inverso

Limitar y mantener constante las temperaturas de mezcla en los sistemas de agua caliente.

DESCRIPCIÓN

Como elemento mezclador central, la válvula mezcladora termostática automática NovaMix Value mantiene la temperatura del agua de mezcla constante.

Así, incluso en caso de elevadas temperaturas del agua del depósito, se evita un abrasamiento en el punto de extracción.

Más posibilidades de aplicación gracias a sus tres dimensiones de válvula distintas. Disponible con conexión $\frac{3}{4}$ " (DN15), 1" (DN20) y $1\frac{1}{4}$ " (DN25).

Las juntas especiales de las válvulas en los émbolos reguladores reducen al mínimo* las mezclas no deseadas, lo cual garantiza un aprovechamiento

óptimo de la temperatura del depósito. La válvula NovaMix Value se emplea preferentemente en el ámbito de las instalaciones sanitarias como órgano regulador para reducir la temperatura del agua de uso industrial obtenida de los depósitos de agua caliente. Si falla el agua fría, la alimentación de agua caliente se interrumpe automáticamente y se sella. También puede emplearse en otros numerosos tipos de aplicaciones que requieren una temperatura del agua constante. Por ejemplo, como válvula mezcladora que mantiene la temperatura en calefacciones de superficie radiante y para cargar acumuladores mediante caldera de combustible sólido.

POSICIÓN DE MONTAJE

Discrecional.

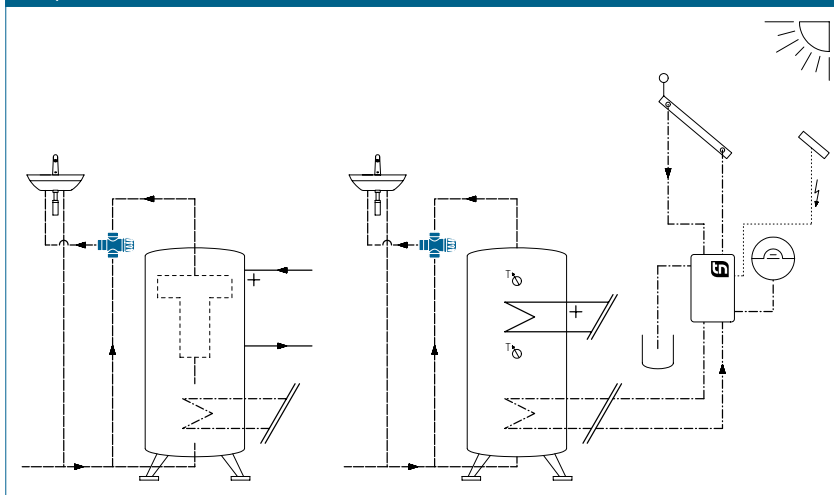
FUNCIONAMIENTO

La válvula mezcladora se alimenta con agua caliente proveniente de un depósito y de agua fría de la red de abastecimiento.

La temperatura del agua mixta es registrada por el elemento de dilatación termostático. Si la temperatura difiere del valor nominal ajustado, el elemento de dilatación acciona el émbolo regulador, regulando la entrada de agua caliente y fría hasta que la temperatura del agua mixta alcance el valor nominal.

* Si el agua caliente se sitúa por debajo de los 3K de la temperatura de mezcla ajustada, la fuga interna de agua fría será = 0. De lo contrario, la mezcla no podrá sobrepasar de los 3K.

ESQUEMA DE LA INSTALACIÓN/PRINCIPIO



CATEGORÍAS DE EDIFICIO

Para instalaciones de tuberías en el área de agua potable y calefacción:

- Edificios de viviendas, urbanizaciones de casas unifamiliares, bloques de varios vecinos
- Residencias y hospitales
- Edificios administrativos y de servicios
- Hoteles y restaurantes, cocinas industriales
- Centros educativos y deportivos/ instalaciones deportivas
- Edificios comerciales e industriales

NOVAMIX VALUE | VÁLVULA MEZCLADORA TERMOSTÁTICA

TEXTO PARA LICITACIONES

Véase www.taconova.com

DATOS TECNICOS

General

- Márgenes de temperatura regulables:
 - 20 – 50 °C
 - 45 – 65 °C
 - 35 – 70 °C
- Valores k_{VS} y dimensiones conforme a las tablas correspondientes
- Temp. de servicio $T_{S\ max}$: 100 °C
- Temp. de servicio $T_{S\ max}$ con válvula de retención (VR): 90 °C
- Máx. presión de servicio $P_{S\ max}$: 10 bar
- Min. presión de servicio $P_{S\ min}$: 0,5 bar
- Presión dinámica de servicio: máx. 5 bar
- Diferencia de presión de entrada constante: máx. 2 bar
- Estabilidad de temperatura de mezcla: máx. 3 K (con modificación de temperatura de agua caliente 15 K)
- Función de cierre en caso de corte en suministro de agua fría
- Clase de ruido 2
- Lugar de instalación: Discrecional

Material

- Carcasa: latón resistente a la desgalvanización
- Elementos interiores: Plástico de alta calidad
- Juntas: EPDM
- En la zona operativa: superficies pulidas contra los depósitos de cal

Medios de flujo

- Agua de calefacción (VDI 2035; SWKI BT 102-01; ÖNORM H 5195-1)
- Agua potable (DIN 1988-200)

Aplicación especial

- Posibilidad de función de desvío (entrada de caudal a través de puerta de mezclado)
- DN 15 y DN 20 también aptos para calentadores de agua de flujo continuo

APROBACIÓN / CERTIFICADOS

- DVGW (Conformidad higiénica UBA), ACS, PZH

NOTA

En el folleto „NOVAMIX, UNA GAMA – NUEVAS APLICACIONES“ encontrará más información sobre los diferentes campos de aplicación de las válvulas mezcladoras Taconova.

TABLA DE TIPOS

NovaMix Value 50 FS (Fail Safe) | Válvula mezcladora termostática
Margen de temperaturas 20 – 50 °C

N° de pedido	DN	G	VR integrado	A	E (l/min)	k_{VS}
253.3002.000	15	¾"	no	76	26	1.6
253.3003.000	20	1"	no	77	36	2.2
253.3004.000	25	1 ¼"	no	77	56	3.4
253.3102.000	15	¾"	sí	76	25	1.5
253.3103.000	20	1"	sí	77	35	2.1
253.3104.000	25	1 ¼"	sí	77	55	3.3

NovaMix Value 65 FS (Fail Safe) | Válvula mezcladora termostática
Margen de temperaturas 45 – 65 °C (diseñada según EN15092)

N° de pedido	DN	G	VR integrado	A	E (l/min)	k_{VS}
253.1002.000	15	¾"	no	76	26	1.6
253.1003.000	20	1"	no	77	36	2.2
253.1004.000	25	1 ¼"	no	77	56	3.4
253.1102.000	15	¾"	sí	76	25	1.5
253.1103.000	20	1"	sí	77	35	2.1
253.1104.000	25	1 ¼"	sí	77	55	3.3

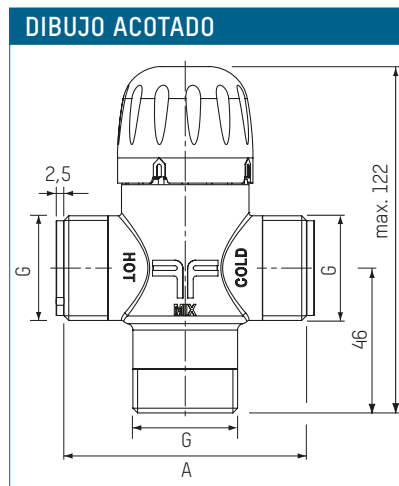
NovaMix Value 70 FS (Fail Safe) | Válvula mezcladora termostática
Margen de temperaturas 35 – 70 °C (75 °C para tratamiento antilegionela)

N° de pedido	DN	G	VR integrado	A	E (l/min)	k_{VS}
253.2002.000	15	¾"	no	76	26	1.6
253.2003.000	20	1"	no	77	36	2.2
253.2004.000	25	1 ¼"	no	77	56	3.4
253.2102.000	15	¾"	sí	76	25	1.5
253.2103.000	20	1"	sí	77	35	2.1
253.2104.000	25	1 ¼"	sí	77	55	3.3

A = Cuerpo sin válvula de retención (VR)

E = Caudal extraído con $\Delta p = 1,0$ bar

No es necesario utilizar ninguna junta adicional cuando se utiliza el sistema de retención de flujo inverso

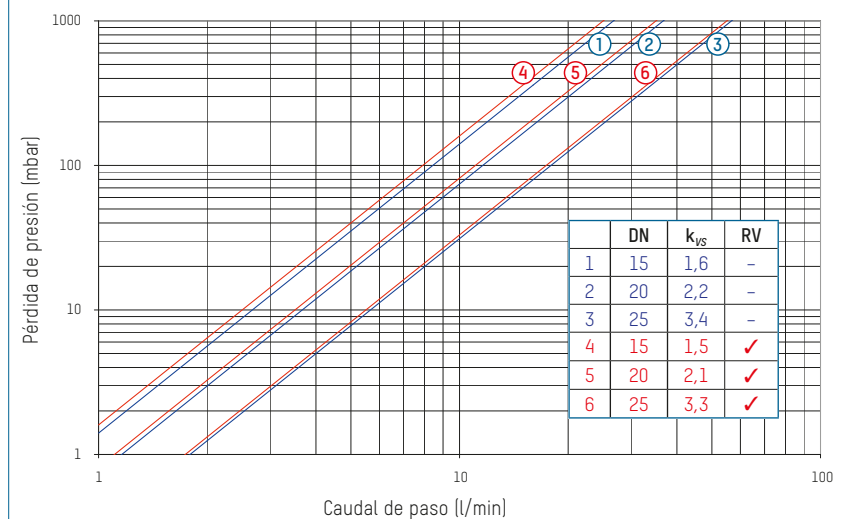


INFORMACIÓN

Si el volante de válvula de ventilación se abre por completo con rangos de temperatura de 20 – 50 °C y 35 – 70 °C, el elemento mezclador queda sin función. La temperatura de salida puede estar por encima del rango ajustable de temperaturas y corresponde aproximadamente a la temperatura de entrada del agua caliente.

NOVAMIX VALUE | VÁLVULA MEZCLADORA TERMOSTÁTICA

DIAGRAMA DE PÉRDIDA DE PRESIÓN



ACCESORIOS



CAJA DE AISLAMIENTO

N° de pedido	DN
296.2329.000	15
296.2330.000	20
296.2331.000	25



UNIONES ROSCADAS PARA ROSCA INTERIOR

N° de pedido	DN	G x R
210.6630.000	15	3/4" x 1/2"
210.6631.000	20	1" x 1/2"
210.6632.000	20	1" x 3/4"
210.6633.000	25	1 1/4" x 1"
210.6630.004	15	3/4" x 1/2"
210.6631.004	20	1" x 1/2"
210.6632.004	20	1" x 3/4"
210.6633.004	25	1 1/4" x 1"



DISPOSITIVO ANTIRRETORNO

N° de pedido	DN	G
296.5210.003	15	3/4"
296.5211.003	20	1"
296.5212.003	25	1 1/4"



TERMÓMETRO DE PRECISIÓN, RESPUESTA RÁPIDA

Se adapta a pieza en T de 1/2", rango de indicación 0 - 80 °C [clase de precisión 2,5 en el rango 40 - 60 °C], tubo sensor de acero inoxidable, longitud del sensor: 39 mm

N° de pedido	R
296.5212.003	1/2"

RECAMBIOS



ÉMBOLO REGULADOR CON ELEMENTO TERMOSTÁTICO

N° de pedido	Margen de regulación
298.5280.000	45 - 65 °C / 35 - 70 °C
298.5289.000	20 - 50 °C



TAPA Y HUSILLO

N° de pedido	Margen de regulación	G
298.5281.000	45 - 65 °C	3/4"
298.5282.000	45 - 65 °C	1"
298.5283.000	45 - 65 °C	1 1/4"
298.5284.000	20 - 50 °C / 35 - 70 °C	3/4" + 1"
298.5285.000	20 - 50 °C / 35 - 70 °C	1 1/4"