

TACOVENT HYVENT

PURGEURS D'AIR À FLOTTEUR



Purge et aération permanente automatique.

DESCRIPTION

Le purgeur à flotteur TacoVent HyVent assure en permanence une purge et une aération automatiques des installations hydrauliques de chauffage, de climatisation et sanitaires. Conjugué à un séparateur d'air, sa fonction de purge et d'aération est véritablement optimale. La vanne d'arrêt automatique à auto-étanchéité empêche tout écoulement d'eau à partir du circuit lors du démontage du purgeur.

POSITION DE MONTAGE

Vertical vers le haut.

MODE DE FONCTIONNEMENT

L'obturation du purgeur est assurée par un flotteur. Lorsque de l'air s'accumule dans le corps du purgeur, le flotteur descend et libère la vanne de purge.

Le volume d'air accumulé s'échappe jusqu'à ce que l'eau qui regagne de l'espace appuie le flotteur vers le haut et ferme la vanne.

En combinaison avec un séparateur d'air TacoVent AirScoop monté en amont, une séparation efficace du mélange air-eau est assurée ; la purge du système est automatique et rapide.

AVANTAGES

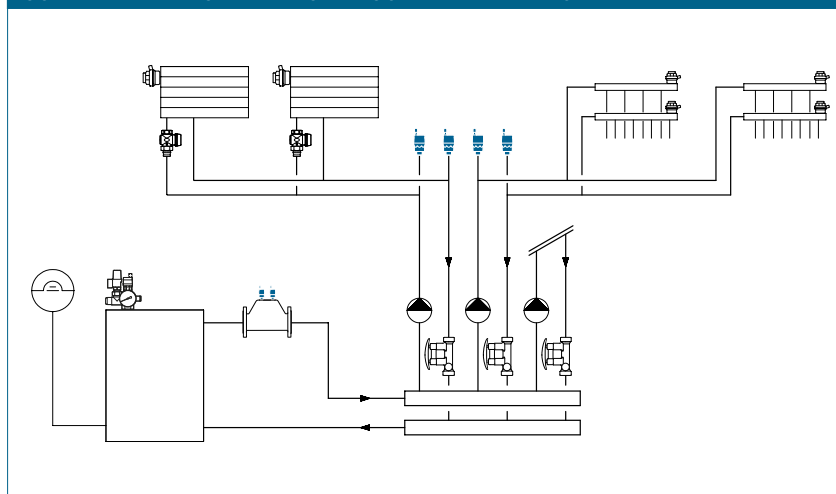
- Purge automatiquement l'installation aussi bien au remplissage que durant le fonctionnement
- Aération automatiquement des installations durant la vidange
- Grâce à la vanne d'isolement automatique, remplacement sans problème du purgeur d'air à flotteur lorsque l'installation est sous pression maximale
- Montage rapide du purgeur d'air à flotteur et de la vanne d'isolement automatique

CATÉGORIES DE BÂTIMENTS

Pour les circuits de tuyauteries destinés au chauffage :

- Immeubles d'habitation, lotissements de pavillons, maisons multifamiliales
- Foyers et hôpitaux
- Immeubles administratifs / services
- Hôtels et restaurants / grandes cuisines
- Ecoles, gymnases / centres de sport
- Bâtiments artisanaux et industriels

SCHEMA DE L'INSTALLATION / SCHEMA DE PRINCIPE



TACOVENT HYVENT | PURGEURS D'AIR À FLOTTEUR

DESRIPTIF TECHNIQUE

Voir www.taconova.com

CARACTÉRISTIQUES TECHNIQUES

Généralités

- Temp. de service maxi. TMS : 115 °C
- Pression de service maxi. PMS : 10 bar
- Filetage extérieur: G 3/8" et G 1/2" selon ISO 228

Matériaux

- Eléments intérieurs : matière plastique, acier inoxydable
- Corps : laiton
- Joint : EPDM, NBR, silicone

Fluides de circulation

- Eau de chauffage (VDI 2035; SWKI BT 102-01; ÖNORM H 5195-1)

GAMME DES MODÈLES

TacoVent HyVent | Purgeurs d'air à flotteur DN10

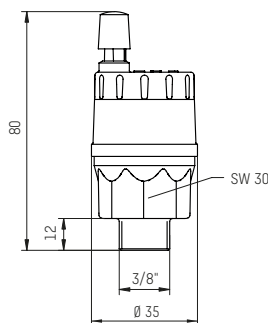
Référence article	G ¹	Vanne d'isolement automatique
242.5072.001	3/8"	-
242.5072.002	3/8"	3/8"
242.5072.021	3/8"	1/2"

Vanne d'isolement automatique DN10

Référence article	G ¹ × G ²	Convient pour
220.5235.000	3/8" × 3/8"	242.5072.001, 242.5072.002
220.5236.000	3/8" × 1/2"	242.5072.001, 242.5072.021

ENCOMBREMENTS

Purgeurs d'air à flotteur DN10



Vanne d'isolement automatique DN10

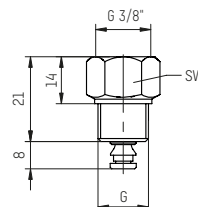
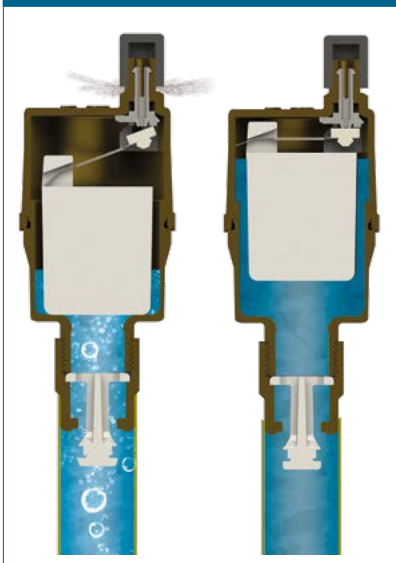


TABLEAU D'ENCOMBREMENT

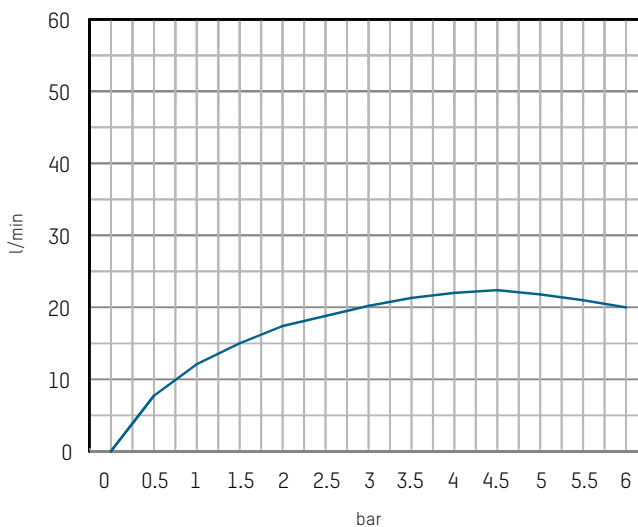
Vanne d'isolement automatique DN10

Référence article	G	SW
220.5235.000	3/8"	19
220.5236.000	1/2"	21

PRINCIPE DE FONCTIONNEMENT



PERFORMANCE DE DÉSAÉRATION (PURGE À SEC)



CONTACT ET AUTRES INFORMATIONS

Taconova Group AG | Neunbrunnenstrasse 40 | CH-8050 Zurich | T +41 44 735 55 55 | F +41 44 735 55 02 | group@taconova.com

TACONOVA.COM