

TACOVENT HYVENT

PURGADOR DE BOYA



Desalear y airear de forma continua y automática.

DESCRIPCIÓN

El equipo desairea y airea de forma continua y automática sistemas de conducción de agua, como instalaciones de calefacción y climatización e instalaciones sanitarias.

La aireación y desaireación se realizan de forma óptima con un separador de aire. El dispositivo autosellador de cierre automático impide que salga agua de la red al desmontar el purgador de boya.

POSICIÓN DE MONTAJE

Vertical hacia arriba.

FUNCIONAMIENTO

La válvula de desaireación se cierra mediante una bola flotante. Si se acumula aire en el depósito, la bola flotante baja y libera la válvula de desaireación.

El volumen de aire acumulado se fuga hasta que el agua (que fluye posteriormente) presione de nuevo al cuerpo flotante hacia arriba y cierre la válvula.

En combinación con un TacoVent AirScoop previamente conectado, queda garantizada una separación eficaz de la mezcla aire-agua, y se consigue una desaireación rápida y automática de la instalación.

VENTAJAS

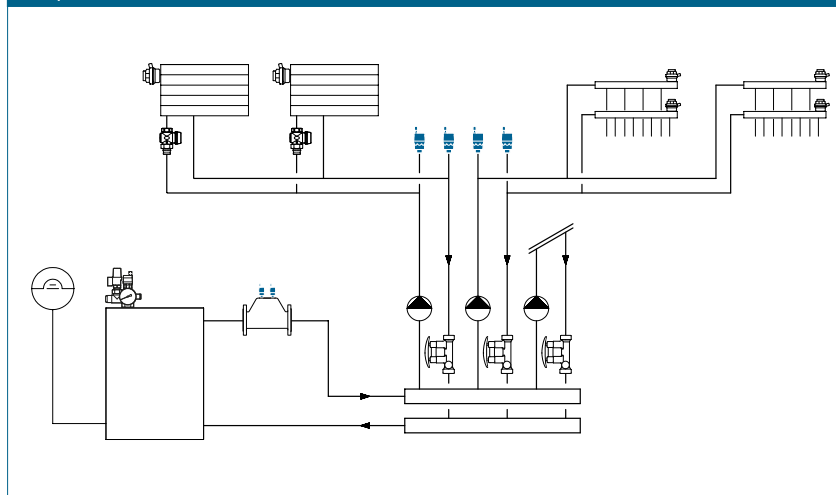
- Desaireación automática de las instalaciones durante el llenado y durante el servicio.
- Aireación automática de las instalaciones durante el vaciado.
- Fácil sustitución del purgador de boya manteniendo toda la presión de la instalación mediante el dispositivo de cierre automático.
- Montaje rápido del purgador de boya con el dispositivo de cierre automático.

CATEGORÍAS DE EDIFICIO

Para instalaciones de tuberías en el área de agua calefacción:

- Edificios de viviendas, urbanizaciones de casas unifamiliares, bloques de varios vecinos
- Residencias y hospitales
- Edificios administrativos y de servicios
- Hoteles y restaurantes, cocinas industriales
- Centros educativos y deportivos/ instalaciones deportivas
- Edificios comerciales e industriales

ESQUEMA DE LA INSTALACIÓN/PRINCIPIO



TACOVENT HYVENT | PURGADOR DE BOYA

TEXTO PARA LICITACIONES

Véase www.taconova.com

DATOS TECNICOS

General

- Temp. de servicio $T_{S_{max}}$: 115 °C
- Máx. presión de servicio $P_{S_{max}}$: 10 bar
- Roscas exteriores:
G 3/8" y G 1/2" según ISO 228

Material

- Piezas internas: plástico; acero inoxidable
- Carcasa: latón
- Juntas: EPDM, NBR, silicona

Medios de flujo

- Agua de calefacción (VDI 2035; SWKI BT 102-01; ÖNORM H 5195-1)

TABLA DE TIPOS

TacoVent HyVent | Purgador de boya DN10

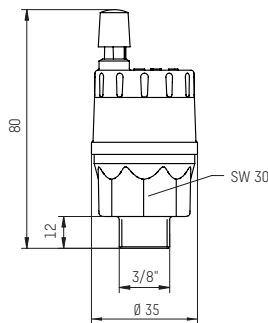
N° de pedido	G ¹	Dispositivo de cierre automático
242.5072.001	3/8"	-
242.5072.002	3/8"	3/8"
242.5072.021	3/8"	1/2"

Dispositivo de cierre automático DN10

N° de pedido	G ¹ × G ²	apto para
220.5235.000	3/8" × 3/8"	242.5072.001, 242.5072.002
220.5236.000	3/8" × 1/2"	242.5072.001, 242.5072.021

DIBUJO ACOTADO

Purgador de boya DN10



Dispositivo de cierre automático DN10

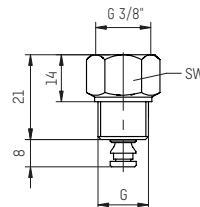
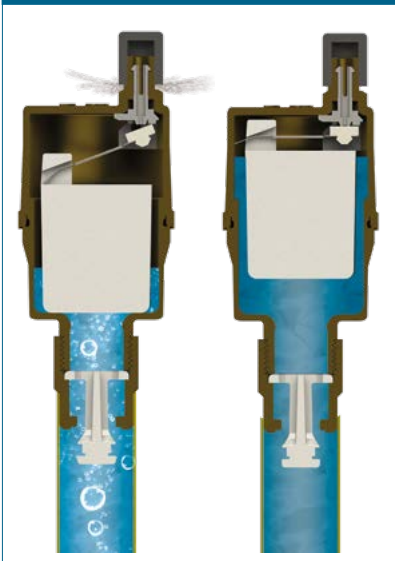


TABLA DE MEDICIONES

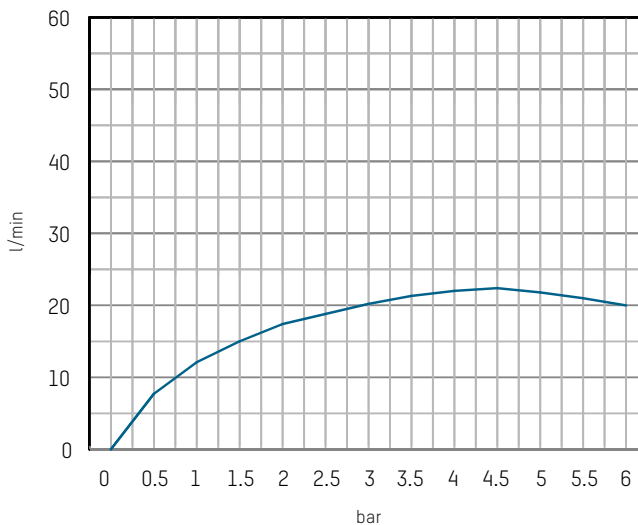
Dispositivo de cierre automático DN10

N° de pedido	G	SW
220.5235.000	3/8"	19
220.5236.000	1/2"	21

PRINCIPIO DE FUNCIONAMIENTO



POTENCIA DE DESAIREACIÓN (DESAIREACIÓN EN SECO)



CONTACTO Y MÁS INFORMACIÓN

Taconova Group AG | Neunbrunnenstrasse 40 | CH-8050 Zürich | T +41 44 735 55 55 | F +41 44 735 55 02 | group@taconova.com

TACONOVA.COM