

TRIBLOC

SICHERHEITSGRUPPE



Kontinuierlich und automatisch Entlüften, Belüften sowie Überdruck abblasen

BESCHREIBUNG

Das Gerät ist eine Sicherheitsarmaturengruppe für Heizungsanlagen im Leistungsbereich bis 50 kW (DIN 4751).

Die einzelnen Komponenten sind auf einem Armaturenräger montiert und geprüft.

Ein selbstdichtendes Manometer ist lose beigelegt. Zusätzlich hat der Träger einen Anschluss für ein Expansionsgefäß (R 3/4") oder wahlweise einen Anschluss für einen Füllhahn (Rp 1/2").

EINBAUPOSITION

Vertikal nach oben.

FUNKTIONSWEISE

Entlüften und Belüften

Ein schwimmgesteuertes Ventil öffnet mit steigendem Luftvolumen, und entlässt die im Becher angesammelte Luft kontinuierlich. Der Verbindungskanal leitet das Wasser sowie die Luft ungehindert in den Luftbecher.

Überdruck abblasen

Das Sicherheitsventil verhindert den Druckanstieg über den zulässigen Normalbetriebsdruck durch Abblasen von Heizwasser über eine Membrane.

VORTEILE

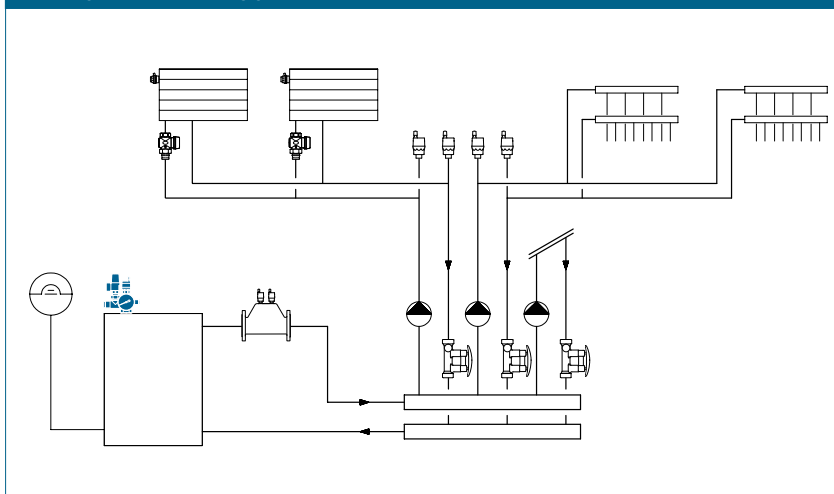
- Vier Funktionen (Entlüften, Abblasen, Anzeigen, Anschließen) platzsparend angeordnet
- Anschlüsse der Komponenten selbstdichtend
- Einsatz bewährter Komponenten (Schwimmerentlüfter, Sicherheitsventil, Manometer)
- Wahlweise Positionierung des Manometers (stirnseitig, seitlich)
- Manometer mit Absperrautomat
- Schwimmerentlüfter mit Absperrautomat

GEBÄUDEKATEGORIEN

Für Rohrinstallationen im Heizungs- bereich:

- Wohnungsbauten, Einfamilienhaus- siedlungen, Mehrfamilienhäuser
- Heime und Spitäler
- Verwaltungs- und Dienstleistungs- bauten
- Hotels und Restaurants
- Schulhäuser und Turnhallen / Sportanlagen
- Gewerbe- und Industriebauten

ANLAGE- / PRINZIPSCHEMA



TRIBLOC | SICHERHEITSGRUPPE

AUSSCHREIBUNGSTEXT

Siehe www.taconova.com

TECHNISCHE DATEN

Allgemein

- Betriebstemperatur $T_{B \max}$: 100 °C
- Betriebsdruck $P_{B \max}$: siehe «Typenübersicht»
- Einsatz: Heizungsanlagen bis 50 kW
- Zusätzliche Anschlüsse:
 $\frac{3}{4}$ " AG und $\frac{1}{2}$ " IG.

Material

- Armaturträger: Einzelteil Messing
- Schwimmerentlüfter: Einzelteil Messing
- Sicherheitsventil: Einzelteil Messing
- Ventildfeder: rostfreier Stahl
- Membran: Elastomer

Durchflussmedien

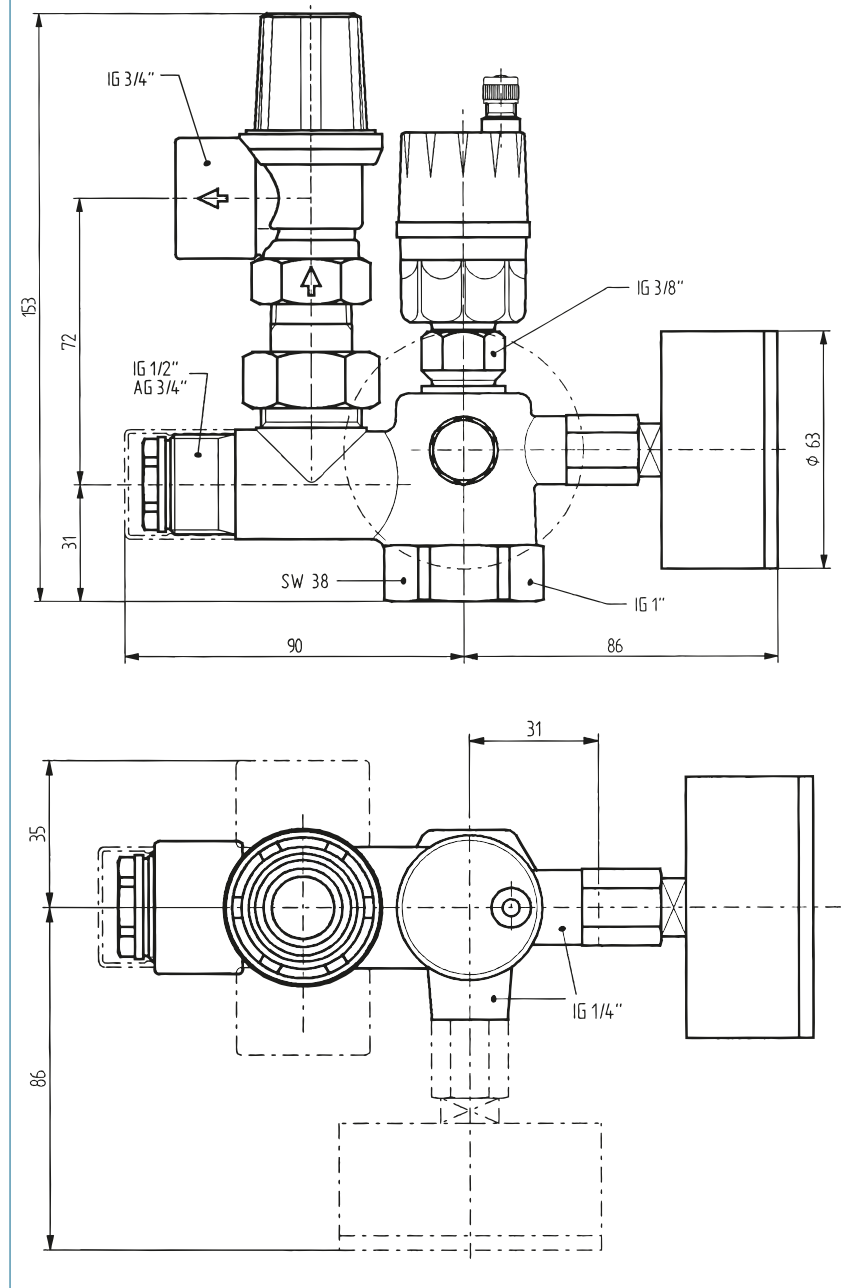
- Heizungswasser
 (VDI 2035; SWKI BT 102-01;
 ÖNORM H 5195-1)

TYPENÜBERSICHT

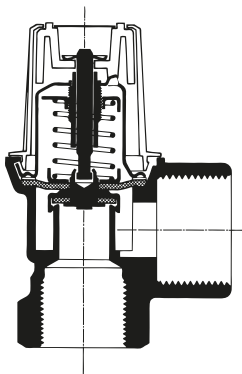
TriBloc | Sicherheitsgruppe

Bestell-Nr.	DN	Rp	Sicherheitsventil
232.1225.000	25	1"	2,5 bar
232.1230.000	25	1"	3 bar
232.1260.000	25	1"	6 bar

MASSZEICHNUNGEN



FUNKTIONSPRINZIP SICHERHEITSENTLÜFTER



KONTAKT UND WEITERE INFORMATIONEN

TACONOVA.COM

Taconova Group AG | Neunbrunnenstrasse 40 | CH-8050 Zürich | T +41 44 735 55 55 | F +41 44 735 55 02 | group@taconova.com
 Taconova GmbH | Rudolf-Diesel-Straße 8 | D-78224 Singen | T +49 7731 98 28 80 | F +49 7731 98 28 88 | deutschland@taconova.com