

NOVAZONE BALL

MOTORKUGELHAHN



VORTEILE

NovaZone Ball bis 2"

- Direkt anschliessbar durch IG
- Ein Hilfsschalter potentialfrei
- Kurze Stellzeiten
- Hebel für Handbetrieb
- Wartungsarm
- 3-Weg mit Wirksinnumkehrung
- Ventilstellung am Motor ersichtlich
- Geräuscharm

NovaZone Ball ab 2 1/2"

- Lieferbar bis DN 100 (2-Weg)
- Direkt anschliessbar durch IG
- Zwei Hilfsschalter potentialfrei
- Zwei Endschalter als Umschalter
- Schutzart IP 65
- Wartungsarm
- Geräuscharm

Regelung von Volumenströmen für diverse Flüssigkeiten in HLK-Systemen

BESCHREIBUNG

Antrieb mit Relais zur Steuerung von Volumenströmen in HLK-Anlagen. Anlagenteile oder einzelne Apparate werden damit je nach Schaltkriterium mit Flüssigkeit versorgt oder abgeschaltet («Auf/Zu» bei 2-Weg und Umschaltung bei 3-Weg). Einsatzspektrum für diverse Flüssigkeiten (Wasser, Glykoldgemische).

EINBAUPOSITION

Der Motorkugelhahn kann waagrecht und senkrecht eingebaut werden (180°).

FUNKTIONSWEISE

Anlagenteile oder einzelne Apparate werden je nach Schaltkriterium mit Flüssigkeit versorgt oder abgeschaltet. Dazu wird der Kugelhahn über einen einpoligen Steuerkontakt (Thermostat, Schalter etc.) von der Ausgangs- in die Endposition gebracht.

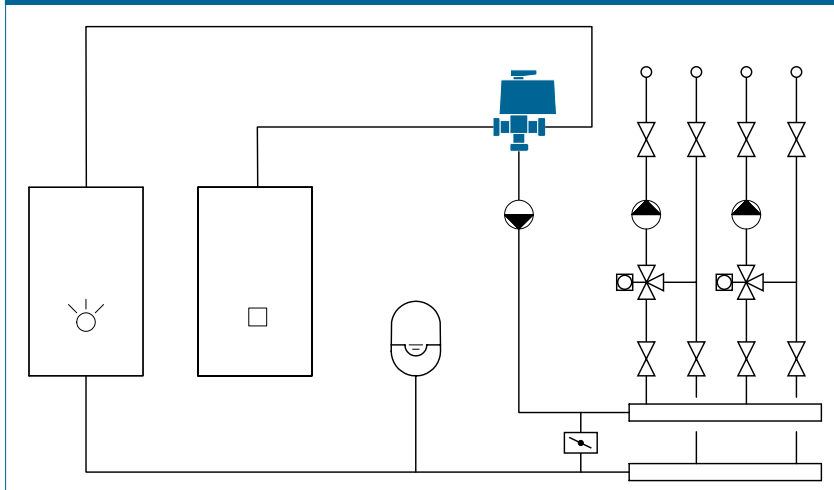
Je nach Steuerkontakt dreht der Hahn vor- oder rückwärts bis zur Endstellung. Bei geöffnetem Steuerkontakt fällt das Relais ab und bewirkt eine Richtungsumkehr. Der Kugelhahn kann nicht in einer Zwischenstellung angehalten werden. Der Motorkugelhahn kann in beide Richtungen durchflossen werden.

GEBÄUDEKATEGORIEN

Für Rohrinstallationen im Heizungs- und Kühlbereich:

- Wohnungsbauten, Einfamilienhaus-siedlungen, Mehrfamilienhäuser
- Heime und Spitaler
- Verwaltungs- und Dienstleistungsbauten
- Hotels und Restaurants / gewerbliche Küchen
- Schulhäuser und Turnhallen / Sportanlagen
- Gewerbe- und Industriebauten
- Anlagen mit Teilnutzung wie Kasernen, Campingplätze

ANLAGE- / PRINZIPSCHEMA



TYPENÜBERSICHT

NovaZone Ball 2way | 2-Weg-Motorantrieb mit Relais, Funktion «Auf/Zu»

Bestell-Nr. 230 V	DN	Rp	K _{VS}	Gewicht (kg)	Schutzart	Laufzeit	Hilfsschalter
256.2172.999	15	½"	30.0	1,330	IP 42	45 Sek.	1 potentialfrei
256.2173.999	20	¾"	55.6	1,450	IP 42	45 Sek.	1 potentialfrei
256.2174.999	25	1"	85.0	1,630	IP 42	45 Sek.	1 potentialfrei
256.2175.999	32	1¼"	120.5	1,875	IP 42	45 Sek.	1 potentialfrei
256.2176.999	40	1½"	240.0	2,230	IP 42	45 Sek.	1 potentialfrei
256.2177.999	50	2"	360.0	2,845	IP 42	45 Sek.	1 potentialfrei
256.2178.999	65	2½"	410.0	6,480	IP 65	60 Sek.	2 potentialfrei
256.2179.999 *	80	3"	470.0	8,070	IP 65	60 Sek.	2 potentialfrei
256.2180.999 *	100	4"	866.0	10,500	IP 65	60 Sek.	2 potentialfrei

Bestell-Nr. 24 V	DN	Rp	K _{VS}	Gewicht (kg)	Schutzart	Laufzeit	Hilfsschalter
256.2072.999	15	½"	30.0	1,330	IP 42	45 Sek.	1 potentialfrei
256.2073.999	20	¾"	55.6	1,450	IP 42	45 Sek.	1 potentialfrei
256.2074.999	25	1"	85.0	1,630	IP 42	45 Sek.	1 potentialfrei
256.2075.999	32	1¼"	120.5	1,875	IP 42	45 Sek.	1 potentialfrei
256.2076.999	40	1½"	240.0	2,230	IP 42	45 Sek.	1 potentialfrei
256.2077.999	50	2"	360.0	2,845	IP 42	45 Sek.	1 potentialfrei

NovaZone Ball 3way | 3-Weg-Motorantrieb mit Relais, Funktion «Umschaltung»

Bestell-Nr. 230 V	DN	Rp	K _{VS}	Gewicht (kg)	Schutzart	Laufzeit	Hilfsschalter
256.3172.999	15	½"	6.5	1,400	IP 42	90 Sek.	1 potentialfrei
256.3173.999	20	¾"	10.5	1,510	IP 42	90 Sek.	1 potentialfrei
256.3174.999	25	1"	16.5	1,680	IP 42	90 Sek.	1 potentialfrei
256.3175.999	32	1¼"	27.2	2,300	IP 42	90 Sek.	1 potentialfrei
256.3176.999	40	1½"	47.3	2,800	IP 42	90 Sek.	1 potentialfrei
256.3177.999	50	2"	73.0	4,000	IP 42	90 Sek.	1 potentialfrei
256.3178.999 *	80	3"	177.5	10,400	IP 65	120 Sek.	2 potentialfrei

Bestell-Nr. 24 V	DN	Rp	K _{VS}	Gewicht (kg)	Schutzart	Laufzeit	Hilfsschalter
256.3072.999	15	½"	6.5	1,400	IP 42	90 Sek.	1 potentialfrei
256.3073.999 *	20	¾"	10.5	1,510	IP 42	90 Sek.	1 potentialfrei
256.3074.999	25	1"	16.5	1,680	IP 42	90 Sek.	1 potentialfrei
256.3075.999	32	1¼"	27.2	2,300	IP 42	90 Sek.	1 potentialfrei
256.3076.999 *	40	1½"	47.3	2,800	IP 42	90 Sek.	1 potentialfrei
256.3077.999	50	2"	73.0	4,000	IP 42	90 Sek.	1 potentialfrei

Silikonfreie Ausführung auf Anfrage

* Lieferzeit 8 Wochen

HINWEIS

Die Taconova Group AG führt diese Artikel unter der Bezeichnung XXX.XXXX.999T.

NOVAZONE BALL | MOTORKUGELHAHN

AUSSCHREIBUNGSTEXT

Siehe www.taconova.com

TECHNISCHE DATEN

Allgemein

Antrieb

- Betriebsspannung
 - 230 V ($\pm 10\%$) 50 Hz
 - $\leq 2''$: 24 V (auf Anfrage)
- Leistungsaufnahme
 - Motor $\leq 2''$: 4,4 VA
 - Motor $> 2\frac{1}{2}''$: 10,3 VA
 - Relais: 1,75 VA
- Mittels Relais ansteuerbar
- Schutzklasse I (geerdet)
- Endschalter NovaZone Ball 2way
 - $> 2\frac{1}{2}''$: Endschalter als Umschalter, nicht potentialfrei
- Endschalter NovaZone Ball 3way
 - $> 2\frac{1}{2}''$: Endschalter als Umschalter, nicht potentialfrei
- Schaltstrom: 5 (2) A
- Drehwinkelbegrenzung über Endschalter

NovaZone Ball 3way: beide Endschalter als Umschalter mit Klemmenausgang

- Umgebungstemperatur: -10 – 55 °C

Ventilkörper

- Max. Betriebstemperatur $T_{B,max}$: 110 °C
- Max. Betriebsdruck $P_{B,max}$: 10 bar
- Differenzdruck: max. 10 bar
- Mediumtemperatur: -15 – 110 °C (NovaZone Ball 3way DN 80 bis 95 °C)
- Innengewinde Rp (zylindrisch) nach DIN 2999 / ISO 7

Material

- Gehäuse: Messing, vernickelt
- Kugel: Messing, hartverchromt
- Dichtsitz: PTFE
- Dichtungen: EPDM

Durchflussmedien

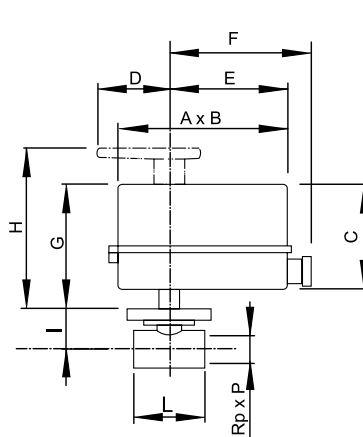
- Heizungswasser (VDI 2035; SWKI BT 102-01; ÖNORM H 5195-1)
- Wassermischungen mit gebräuchlichen Korrosions- und Frostschutzzusätzen bis 45%

HINWEIS

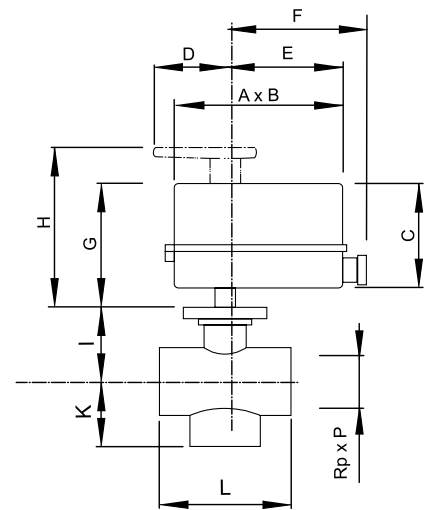
Kondensatbildung im Antrieb vermeiden

MASSZEICHNUNG

NovaZone Ball 2way



NovaZone Ball 3way



MASSTABELLE

NovaZone Ball 2way

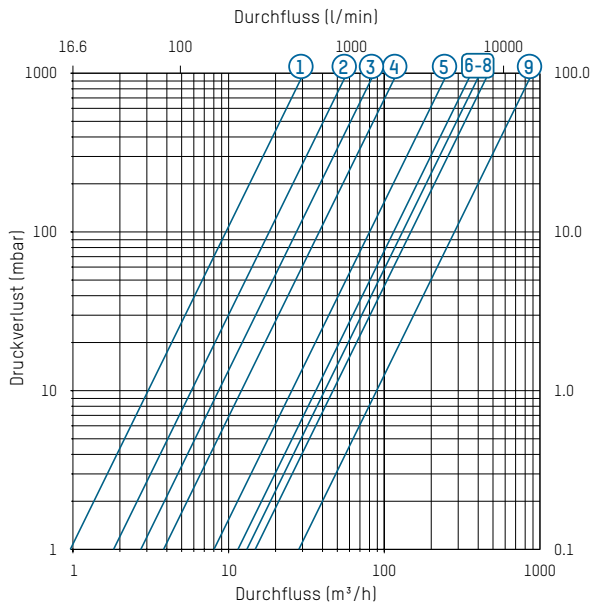
Bestell-Nr.	DN	Rp x P	A x B	C	D	E	F	G	H	I	L
256.2172.999	15	1/2" x 14	130 x 73	84	55	90	110	100	129	41	56
256.2173.999	20	3/4" x 16	130 x 73	84	55	90	110	100	129	45	66
256.2174.999	25	1" x 16	130 x 73	84	55	90	110	100	129	49	76
256.2175.999	32	1 1/4" x 18	130 x 73	84	55	90	110	100	129	61	86
256.2176.999	40	1 1/2" x 19	130 x 73	84	55	90	110	100	129	66	97
256.2177.999	50	2" x 20	130 x 73	84	55	90	110	100	129	72	112
256.2178.999	65	2 1/2" x 22	168 x 95	107	-	76	102	145	-	103	141
256.2179.999	80	3" x 25	168 x 95	107	-	76	102	145	-	114.5	159
256.2180.999	100	4" x 28	168 x 95	107	-	76	102	145	-	145	190

NovaZone Ball 3way

Bestell-Nr.	DN	Rp x P	A x B	C	D	E	F	G	H	I	L	K
256.3172.999	15	1/2" x 14	130 x 73	84	55	90	110	100	129	41	56	30
256.3173.999	20	3/4" x 16	130 x 73	84	55	90	110	100	129	45	66	35
256.3174.999	25	1" x 17	130 x 73	84	55	90	110	100	129	49	76	40
256.3175.999	32	1 1/4" x 23	130 x 73	84	55	90	110	100	129	61	86	54
256.3176.999	40	1 1/2" x 24	130 x 73	84	55	90	110	100	129	66	97	61
256.3177.999	50	2" x 28	130 x 73	84	55	90	110	100	129	72	112	73
256.3178.999	80	3" x 33	168 x 95	107	-	76	102	145	-	145	190	108

DRUCKVERLUST- UND DURCHFLUSS-DIAGRAMME

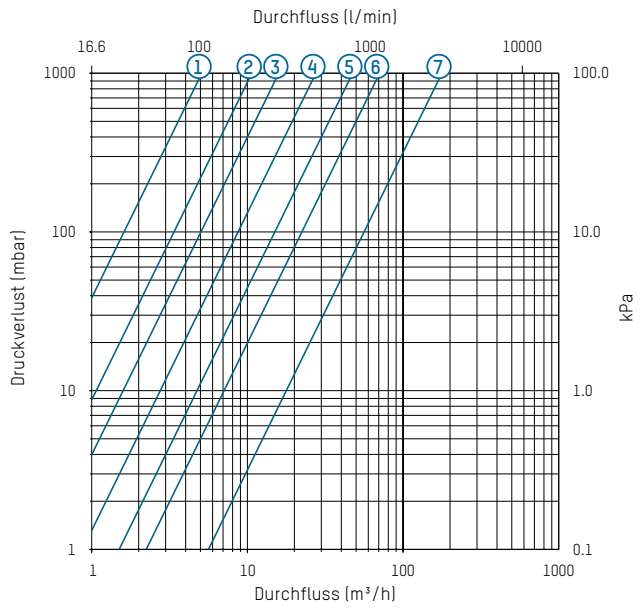
NovaZone Ball 2way



Legende

- | | |
|----------------|----------------|
| 1 256.2172.999 | 6 256.2177.999 |
| 2 256.2173.999 | 7 256.2178.999 |
| 3 256.2174.999 | 8 256.2179.999 |
| 4 256.2175.999 | 9 256.2180.999 |
| 5 256.2176.999 | |

NovaZone Ball 3way

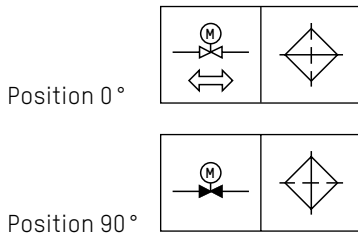


Legende

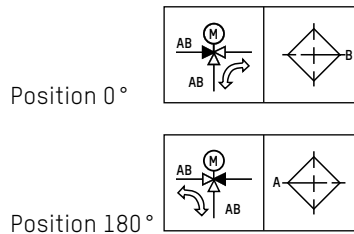
- | | |
|----------------|----------------|
| 1 256.3172.999 | 5 256.3176.999 |
| 2 256.3173.999 | 6 256.3177.999 |
| 3 256.3174.999 | 7 256.3178.999 |
| 4 256.3175.999 | |

DREHWINKEL

NovaZone Ball 2way – Drehwinkel 90°

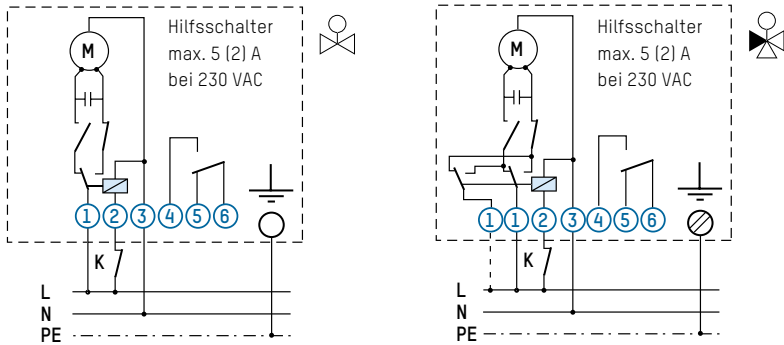


NovaZone Ball 3way – Drehwinkel 180°

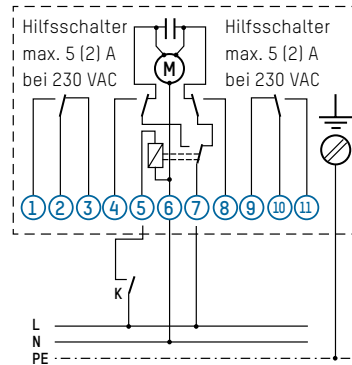


SCHALTPLAN

NovaZone Ball 2way



NovaZone Ball 3way



NOVAZONE BALL | MOTORKUGELHAHN

ERSATZTEILE



ANTRIEB FÜR KUGELHAHN VON ½" – 2"

Bestell-Nr.	passend zu
298.5625.999	NovaZone Ball 2way
298.5635.999	NovaZone Ball 3way

ANTRIEB FÜR KUGELHAHN VON 2½" – 4"

Bestell-Nr.	passend zu
298.5626.999	NovaZone Ball 2way
298.5636.999	NovaZone Ball 3way

Kugelhähne auf Anfrage