

NOVAZONE VALVE

VÁLVULA ZONAL



Regulación de caudales de diversos líquidos en sistemas de calefacción, ventilación y climatización

DESCRIPCIÓN

Válvula zonal con accionamiento eléctrico motorizado y retorno por muelle para controlar sistemas de calefacción, ventilación y climatización. El fluido se suministra o retira de algunos componentes o equipos de la instalación según el parámetro de conmutación ("abrir/cerrar" en la de 2 vías y conmutación en la de 3 vías). Con palanca para accionamiento manual. El husillo giratorio está sellado con 3 juntas tóricas. Espectro de uso para diversos líquidos (agua, mezclas de glicol). Las versiones con microinterruptor indican la posición final cuando se ha alcanzado.

POSICIÓN DE MONTAJE

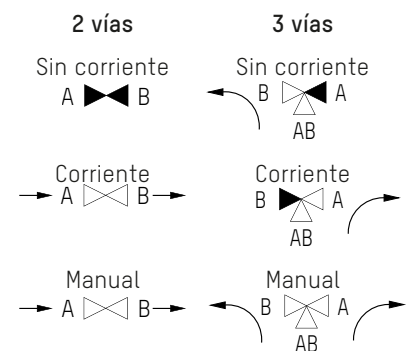
La posición de montaje puede ser la que se desee. Solo se deben observar las letras (A+B) para la dirección de flujo del medio.

FUNCIONAMIENTO

El cuerpo de válvula pasa de la posición inicial a la final mediante un contacto de control unipolar (p. ej. termostato, interruptor, etc.) Cuando no hay corriente, la conmutación de retorno a la posición inicial se realiza por medio de un muelle de reposición.

VENTAJAS

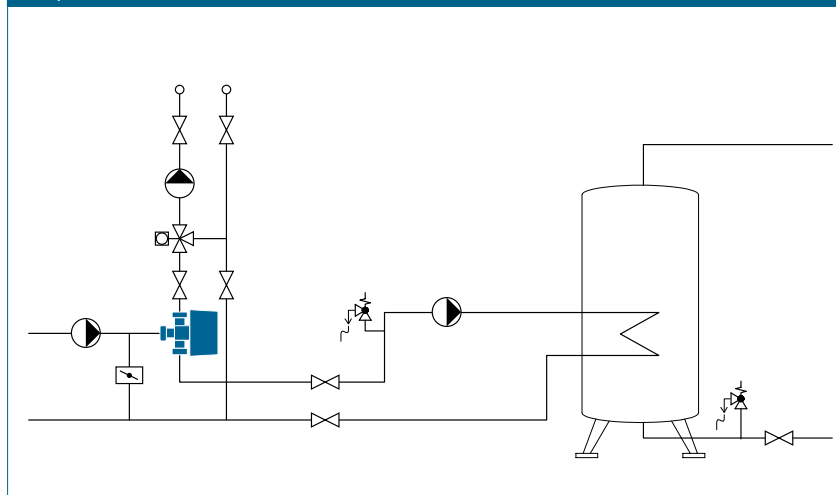
- Tiempos de ajuste breves (máx. 20 segundos)
- Con palanca para accionamiento manual de escaso mantenimiento
- Para agua, agua de calefacción y mezclas de glicol
- Adecuado para sistemas solares de hasta 160°C
- Versiones con microinterruptor también disponibles



CATEGORÍAS DE EDIFICIOS

- Para instalaciones de tuberías en el área de calefacción y refrigeración:
- Edificios de viviendas, urbanizaciones de casas unifamiliares, bloques de varios vecinos
 - Residencias y hospitales
 - Edificios administrativos y de servicios
 - Hoteles y restaurantes, cocinas industriales
 - Centros educativos y deportivos/ instalaciones deportivas
 - Edificios comerciales e industriales
 - Instalaciones de uso compartido como edificios militares o de policía, campings

ESQUEMA DE LA INSTALACIÓN/PRINCIPIO



NOVAZONE VALVE | VÁLVULA ZONAL

TEXTO PARA LICITACIONES

Véase www.taconova.com

DATOS TÉCNICOS

General

- Modalidad de funcionamiento: cerrada sin corriente
- Temperatura ambiental: hasta 50 °C

Accionamiento

- Temperatura ambiental: hasta 50 °C
- Tensión de servicio: 230 V ($\pm 10\%$) 50 Hz
- Consumo de potencia: 6 W
- Tipo de protección IP 20
- Conformidad CE
- Longitud de cable 1 m :
 - .999S: 3 hilos
 - .999E (con microinterruptor): 5 hilos
- Microinterruptor: sin potencial, max. 6 A
- Tiempos de apertura: aprox. 12 seg.
- Tiempos de cierre: aprox. 5 seg.

Cuerpo de válvula

- Temp. de servicio $T_{s\ max}$: 160 °C
- Presión de servicio $P_{s\ max}$: 10 bar
- Temperatura del medio: -20 – 160 °C
- Sello de husillo giratorio: 3 juntas tóricas

Material

- Carcasa: latón
- Pádel: EPDM

Medios de flujo

- Agua de calefacción (VDI 2035; SWKI BT 102-01; ÖNORM H 5195-1)
- Mezclas de agua con aditivos anticorrosivos y anticongelantes convencionales hasta 50%

TABLA DE TIPOS

Novazone Valve 2way | Válvula zonal de 2 vías con accionamiento eléctrico motorizado y retorno por muelle, versión estándar para temperaturas de medio entre -20 – 160 °C; Función: Abrir/cerrar, tensión: 230 V

Nº de pedido	Micro-interruptor	DN	Rp	K_{vs} m³/h	Δp_{max} (bar)
256.5242.999S	no	15	½"	3600 l/h	1,4
256.5243.999S	no	20	¾"	6200 l/h	0,7
256.5244.999S	no	25	1"	6200 l/h	0,7
256.5242.999E	sí	15	½"	3600 l/h	1,4
256.5243.999E	sí	20	¾"	6200 l/h	0,7
256.5244.999E	sí	25	1"	6200 l/h	0,7

Novazone Valve 3way | Válvula zonal de 3 vías con accionamiento eléctrico motorizado y retorno por muelle, versión estándar para temperaturas de medio entre -20 – 160 °C; Función: Conmutación, tensión: 230 V

Nº de pedido	Micro-interruptor	DN	Rp	K_{vs} m³/h	Δp_{max} (bar)
256.5342.999S	no	15	½"	4000 l/h	1,4
256.5343.999S	no	20	¾"	6400 l/h	0,7
256.5344.999S*	no	25	1"	8800 l/h	0,5
256.5342.999E	sí	15	½"	4000 l/h	1,4
256.5343.999E	sí	20	¾"	6400 l/h	0,7
256.5344.999E*	sí	25	1"	8800 l/h	0,5

* elevado k_{vs}

DIBUJO ACOTADO

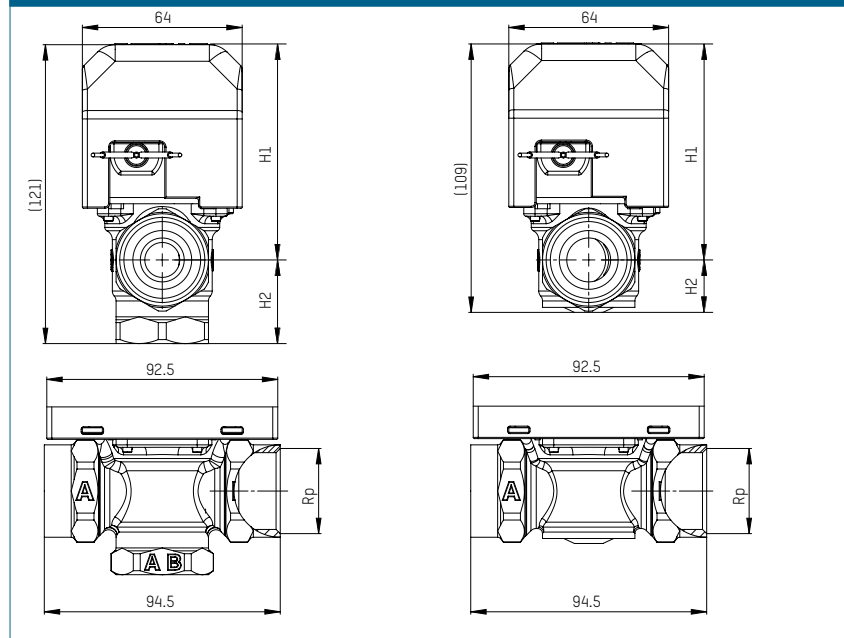
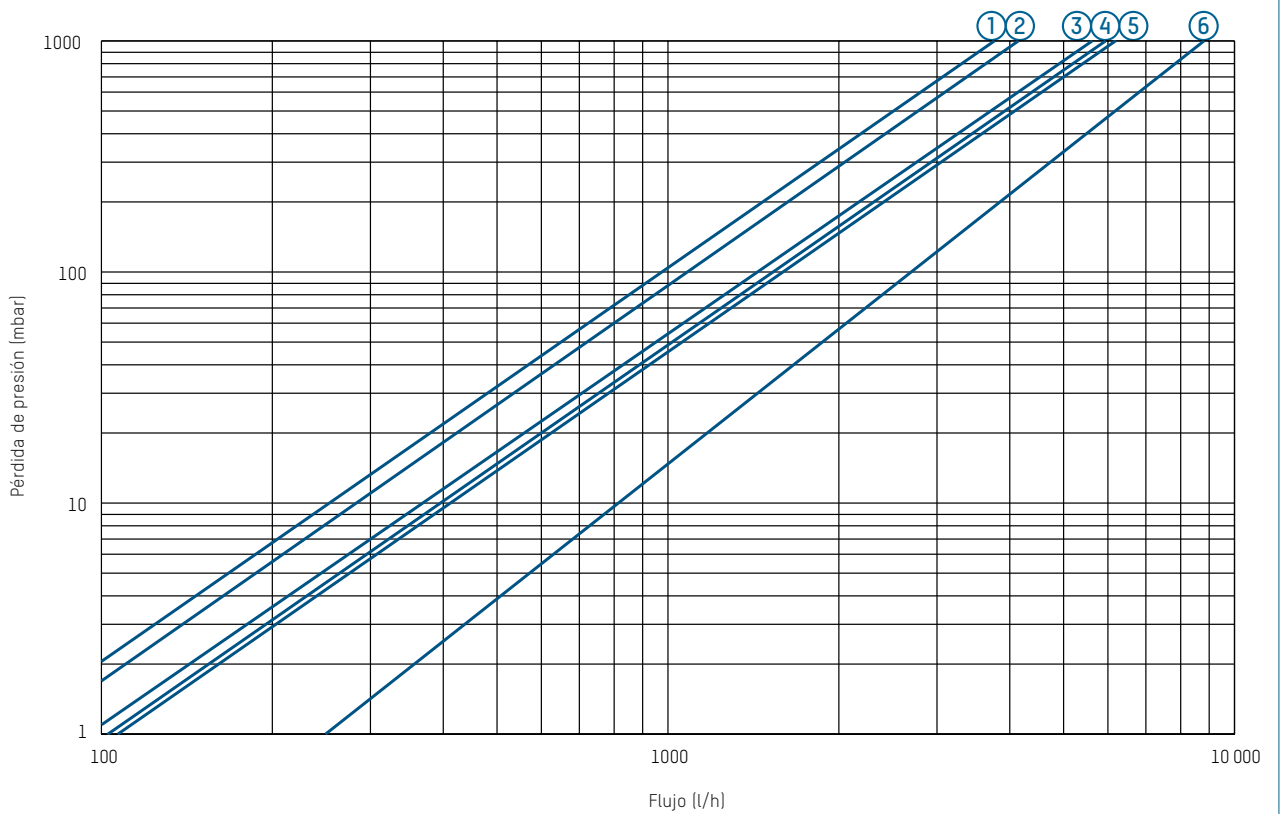


TABLA DE MEDICIONES

Passend für	H	H1	H2
Todas las válvulas de paso de 2 vías con DN 15	109	87	22
Todas las válvulas de paso de 2 vías con DN 20	109	87	22
Todas las válvulas de paso de 2 vías con DN 25	109	87	22
Todas las válvulas de conmutación de 3 vías con DN 15	121	87	34
Todas las válvulas de conmutación de 3 vías con DN 20	121	87	34
Todas las válvulas de conmutación de 3 vías con DN 25	121	87	34

CURVA CARACTERÍSTICA DE VÁLVULA (TODAS LAS VERSIONES)



Leyenda

- | | |
|-----------------|-----------------|
| 1 DN15 (2 vías) | 4 DN25 (2 vías) |
| 2 DN15 (3 vías) | 5 DN20 (2 vías) |
| 3 DN20 (3 vías) | 6 DN25 (3 vías) |