

TACOSSETTER HYLINE

VANNE D'ÉQUILIBRAGE



Réguler directement le débit dans les systèmes, l'afficher et le bloquer.

DESCRIPTION

Équilibrage hydraulique et mesure du débit : avec les vannes TacoSetter Hyline entièrement fabriquées en polymère de grande qualité.

Réglage précis et sans peine des débits de fluide nécessaires dans les installations de géothermie, de chauffage, d'aération et de climatisation.

Les installations hydrauliques correctement équilibrées assurent la répartition optimale de l'énergie et de ce fait une exploitation plus rentable allant dans le sens des mesures d'économies d'énergie.

Les vannes peuvent être montées rapidement et sans outillage. Avec les vannes d'équilibrage TacoSetter Hyline, le professionnel peut paramétrer sur place à l'aide d'une échelle le débit volumique souhaité en l/min de manière rapide et précise sans l'aide de diagrammes, de tableaux ou d'investissements en formation et appareils de mesure onéreux.

POSITION DE MONTAGE

La vanne d'équilibrage a besoin en amont d'une section droite de la même longueur et de même diamètre nominal que la robinetterie utilisée.

AVANTAGES

- Robinetterie en polymère de grande qualité, renforcée à la fibre de verre, idéale pour les systèmes en PVC
- Utilisable pour divers fluides
- Filetages standard pouces : les adaptateurs intermédiaires en métal directement raccordables au vissage plastique sont inutiles
- Réglage rapide et précis avec poignée rotative
- Valeurs k_{VS} élevées
- Montage rapide et simple sans outils

La vanne peut être montée en position horizontale, inclinée ou verticale. Il suffit de tenir compte de la flèche pour la direction d'écoulement du fluide. La vanne doit être montée en évitant toute tension.

MODE DE FONCTIONNEMENT

La mesure du débit est fondée sur le principe d'un flotteur intégré au boîtier et muni d'un ressort antagoniste.

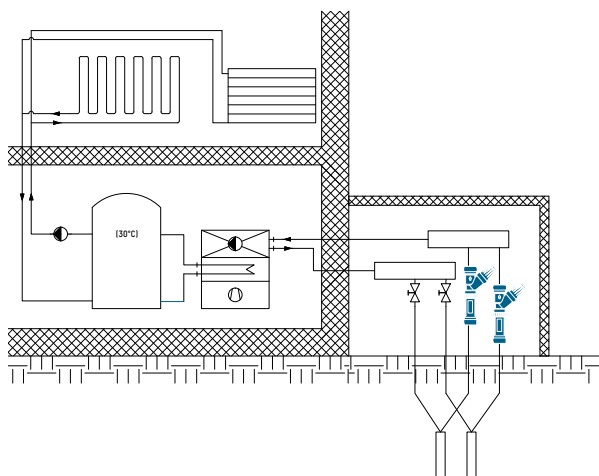
La régulation s'effectue à la main en se servant de la poignée rotative de la vanne à siège incliné. La marque de lecture est l'arête inférieure du flotteur.

CATÉGORIES DE BÂTIMENTS

Pour les installations de tuyauterie dans le domaine de la géothermie, et de la réfrigération :

- Habitations, lotissements pavillonnaires, maisons plurifamiliales
- Foyers et hôpitaux
- Bâtiments administratifs et de prestations de services
- Hôtels et restaurants / cuisines collectives
- Bâtiments scolaires et gymnases / installations sportives
- Bâtiments industriels et commerciaux
- Installations à hébergement provisoire telles que casernes, campings

SCHÉMA DE L'INSTALLATION / SCHÉMA DE PRINCIPE



TACOSSETTER HYLINE | VANNE D'ÉQUILIBRAGE

TEXTE D'APPEL D'OFFRES

Voir www.taconova.com

CARACTÉRISTIQUES TECHNIQUES

Généralités

- Paramètres de fonctionnement maximaux TMS et TMS : voir courbe caractéristique de pression-température (pour les applications en dessous de 0 °C, contacter Taconova)
- Précision de mesure : ±10% de la valeur affichée
- Valeur k_{vs} et plage de mesure conformément au tableau « Aperçu général de la gamme »
- Filetage extérieur G (cylindrique) selon DIN ISO 228
- Pression d'épreuve maxi. : 10 bar (20 °C)

Matériaux

- Boîtier : polymère renforcé à la fibre de verre
- Ressort + pince : acier inoxydable
- Verre : au borosilicate
- Joints : EPDM

Fluides de circulation

- Eau de chauffage (VDI 2035 ; SWKI BT 102-01; ÖNORM H 5195-1)
- Additifs anticorrosion et antigel (glycol) jusqu'à 50 %, destinés aux systèmes de chauffage (voir document « Courbes de correction du glycol »)
- Eau de pluie

MAINTENANCE

- Nettoyer uniquement à l'eau, éviter tout contact avec des produits chimiques.

REMARQUE

La vanne doit être montée en évitant toute tension.

GAMME DES MODÈLES

TacoSetter Hyline | Vanne d'équilibrage avec filetage extérieur

N° commande	DN	G × G	Débit mesuré	k_{vs} (m ³ /h)
223.8410.000	25	1 ½" × 1 ½"	10 - 25 (l/min)	5.9
223.8411.000	25	1 ½" × 1 ½"	15 - 40 (l/min)	9.1
223.8412.000	25	1 ½" × 1 ½"	20 - 60 (l/min)	11.7
223.8521.000	32	2" × 2"	15 - 40 (l/min)	9.1
223.8523.000	32	2" × 2"	20 - 55 (l/min)	11.7
223.8524.000	32	2" × 2"	30 - 80 (l/min)	12.5

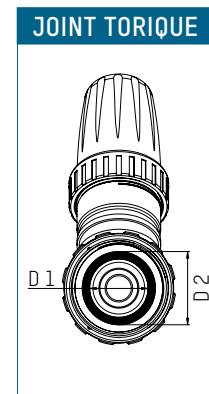
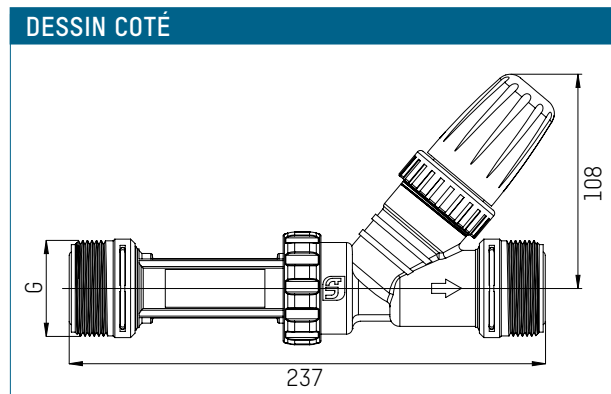
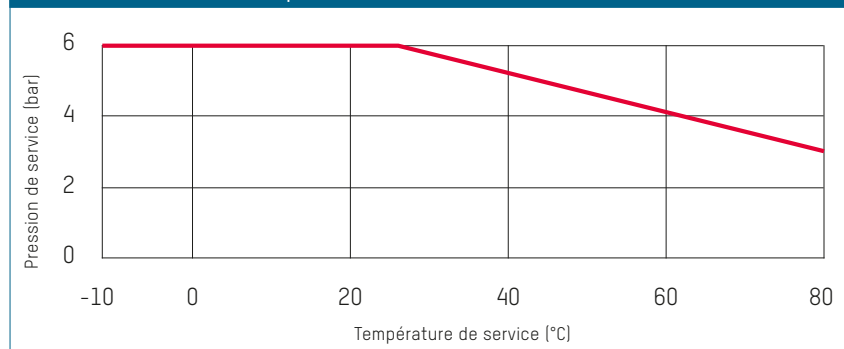


TABLEAU D'ENCOMBREMENT

TacoSetter Hyline | Vanne d'équilibrage avec filetage extérieur

N° commande	DN	G	D1	D2	Joint torique
223.8410.000	25	1 ½"	29.7	36.4	29.82 × 2.62
223.8411.000	25	1 ½"	29.7	36.4	29.82 × 2.62
223.8412.000	25	1 ½"	29.7	36.4	29.82 × 2.62
223.8521.000	32	2"	36.0	42.7	36.10 × 3.53
223.8523.000	32	2"	36.0	42.7	36.10 × 3.53
223.8524.000	32	2"	36.0	42.7	36.10 × 3.53

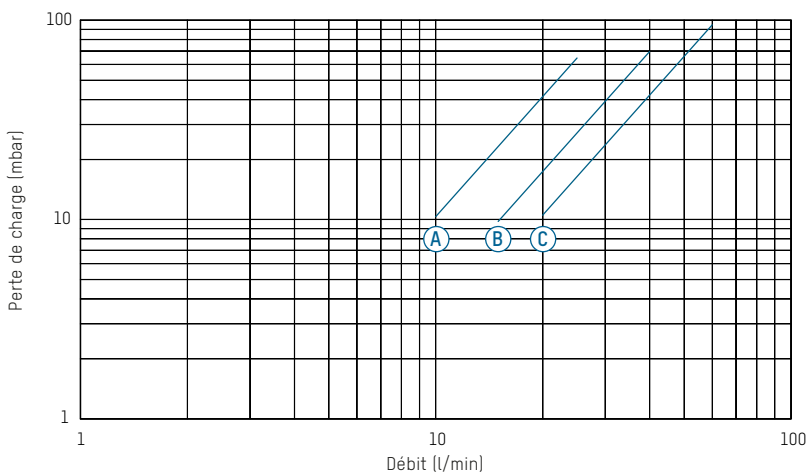
COURBE CARACTÉRISTIQUE PRESSION-TEMPÉRATURE



TACOSSETTER HYLINE | VANNE D'EQUILIBRAGE

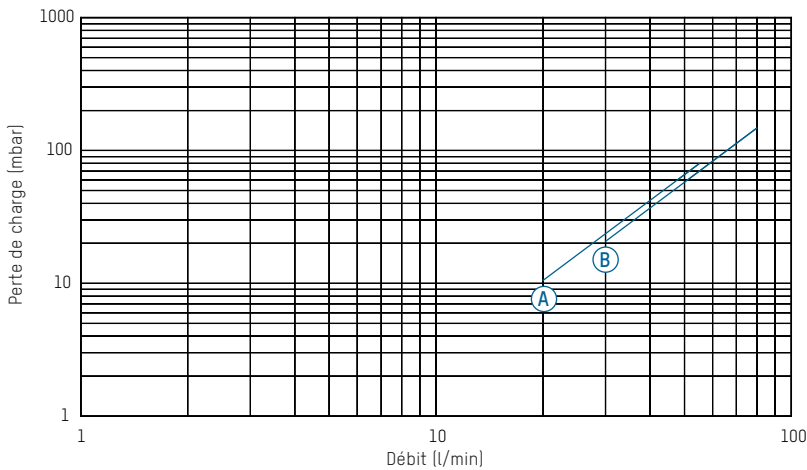
DIAGRAMMES DE PERTES DE CHARGE

DN25



- A DN 25, 10 - 25 l/min
- B DN 25 / 32, 15 - 40 l/min
- C DN 25, 20 - 60 l/min

DN32



- A DN 32, 20 - 55 l/min
- B DN 32, 30 - 80 l/min

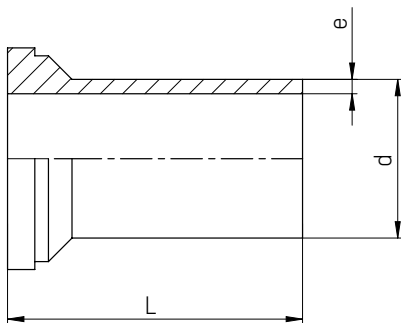
ACCESSOIRES



RACCORD POUR TACOSSETTER HYLINE

Raccord vissé en plastique avec écrou (PVC) et embout de soudage (PE100)

N° commande	G (écrou)	Adapté à
210.2025.003	1½"	DN 25
210.2032.003	2"	DN 32



	d	L	e
DN25	32	60	2.9
DN32	40	63	3.7

Sous réserve de modifications. 09/2024

CONTACT ET AUTRES INFORMATIONS

TACONOVA.COM

Taconova Group AG | Neunbrunnenstrasse 40 | CH-8050 Zurich | T +41 44 735 55 55 | F +41 44 735 55 02 | group@taconova.com