

# TACOTHERM STORE

## SCHICHTENPUFFERSPEICHER



Hochleistungs-Pufferspeicher der neuesten Generation für die Systemanbindung von Taconova Wohnungsübergabe- und Frischwarmwasserstationen

### BESCHREIBUNG

TacoTherm Store Hochleistungs-pufferspeicher sind in vier Bauformen erhältlich und werden in zylindrisch stehender Ausführung mit Klöpperböden und Standfüßen für eine optimale Einbringung in den Technikraum gefertigt. Im Inneren des Speichers gewährleisten ein Schichtentrennblech, eine Schichtladeeinheit sowie verschiedene Einströmschikanen eine effiziente Betriebsweise des Speichers bei tiefen Abstrahlungsverlusten durch die umhüllende, hochwertige Fließdämmung.

### ANWENDBEREICH

Die Taconova Schichtenpufferspeicher sind für alle Warmwasser-Zentralheizungsanlagen in Kombination mit Taconova Wohnungsübergabe- oder Frischwasserstationen geeignet. Sie ermöglichen einen effizienten Betrieb und können sowohl an herkömmliche als auch an regenerative Wärmeerzeuger angeschlossen werden.

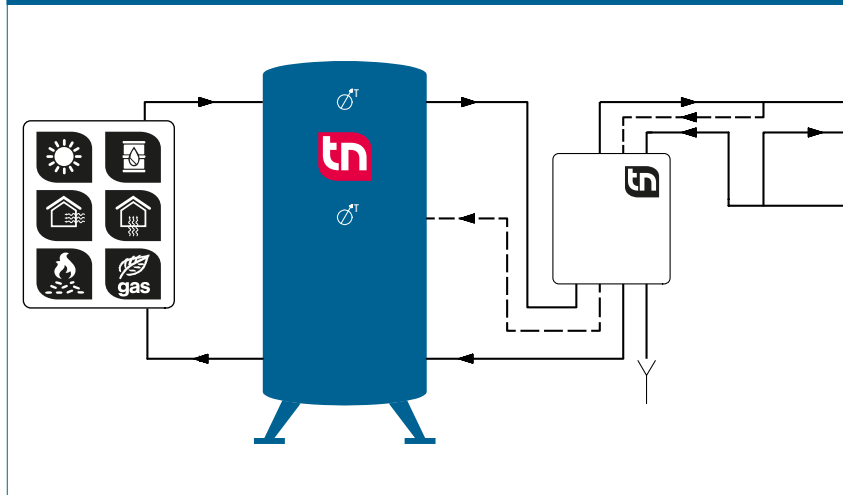
### VORTEILE

- Tiefe Abstrahlungsverluste und hohe Brandschutzeigenschaften gewährleistet über hochwertige Vliesdämmung
- Effiziente Ein- und Rückschichtung sowie Ausnutzung der Heizenergie durch Schichtentrennblech und Schichtenladeeinheit
- Muffenanschlüsse zum Schutz der Anschlussgewinde
- Zusätzliche Muffe für die den Einbau einer E-Patrone
- Integriertes Fühlerkernrohr zur optimalen Platzierung der Fühler

### AUFBAU

- Zwei Anschlussmuffen im 45°-Winkel nach oben angeordnet, um die Rohr-zirkulation zu unterbinden (Sifonwirkung).
- Mittiges Schichttrennblech mit 25% Durchsatz, um Schicht-zonen effizient zu gewährleisten.
- Schichtladeeinheit (Beladetopf) oben geschlossen, um die Einströmung zu steuern.
- Muffenanschluss für E-Patrone mittig 1 1/2"
- Integrierte Einströmschikanen und Fühlerkernrohr zur besseren Schichtung und Überwachung der zugeführten Wärmeenergie
- Hocheffiziente Vliesdämmung und beste Brandschutzeigenschaften

### ANLAGE-/PRINZIPSHEMA



### GEBÄUDEKATEGORIEN

- Wohnungsbauten
- Hotels und Wohnheime
- Industriegebäude

# TACOTHERM STORE 500 / 750 / 1000 / 1500 | SCHICHTENPUFFERSPEICHER

## TYPENÜBERSICHT

TacoTherm Store 500 / 750 / 1000 / 1500 | Schichtenpufferspeicher

| Bestell-Nr.  | Typ  | Volumen (l) |       | Abmessungen (mm) |      |      |      |      |      |     |     |     | Anschlüsse IG |    |        |      | Ø* (mm) | Kippmass (mm) |
|--------------|------|-------------|-------|------------------|------|------|------|------|------|-----|-----|-----|---------------|----|--------|------|---------|---------------|
|              |      | oben        | unten | A                | B    | C    | D    | E    | F    | G   | H   | I   | 1             | 2  | 3      | 4    |         |               |
| 280.0500.000 | 500  | 285         | 231   | 1783             | 1516 | 1346 | 1103 | 963  | 896  | 690 | 496 | 276 | 1 1/4"        | 2" | 1 1/2" | 3/4" | 860     | 1748          |
| 280.0750.000 | 750  | 421         | 344   | 1783             | 1516 | 1346 | 1103 | 963  | 896  | 690 | 496 | 276 | 1 1/4"        | 2" | 1 1/2" | 3/4" | 1000    | 1843          |
| 280.1000.000 | 1000 | 489         | 412   | 1983             | 1695 | 1546 | 1236 | 1096 | 1014 | 792 | 546 | 294 | 1 1/4"        | 2" | 1 1/2" | 3/4" | 1000    | 2024          |
| 280.1500.000 | 1500 | 489         | 701   | 2033             | 1745 | 1546 | 1236 | 1096 | 1014 | 792 | 546 | 294 | 1 1/4"        | 2" | 1 1/2" | 3/4" | 1200    | 2200          |

\* mit Isolation

## AUSSCHREIBUNGSTEXT

Siehe [www.taconova.com](http://www.taconova.com)

## TECHNISCHE DATEN

### Allgemein

- Max. Betriebsdruck  $P_{B,max}$ : 4.5 bar
- Max. Prüfdruck: 6 bar
- Medium: Heizwasser bis 110 °C

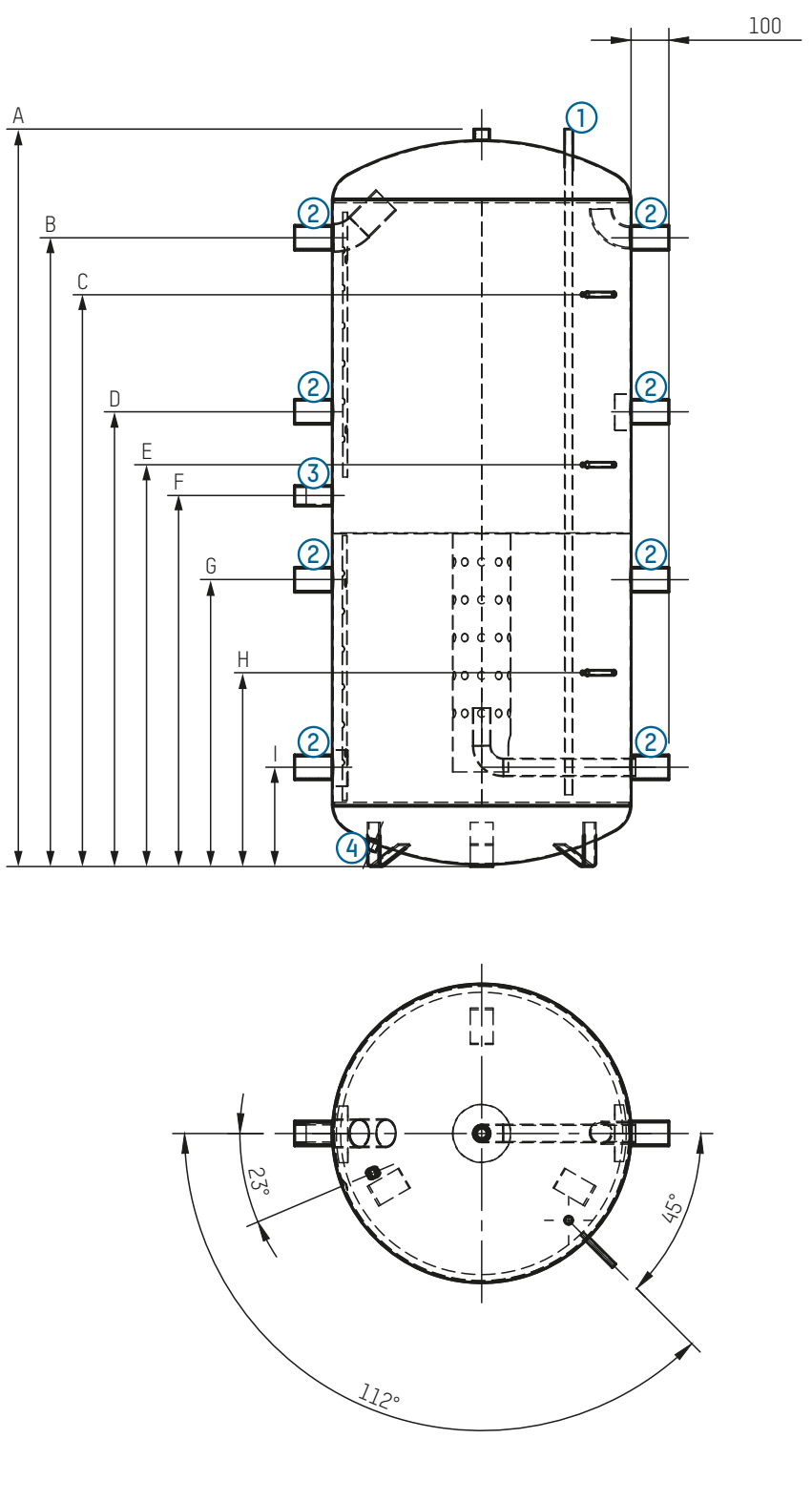
### Material

- Gehäuse: Stahl AISI 1015
- Fühlerrohr: Edelstahl AISI 446
- Isolierung: 120 mm Vlies

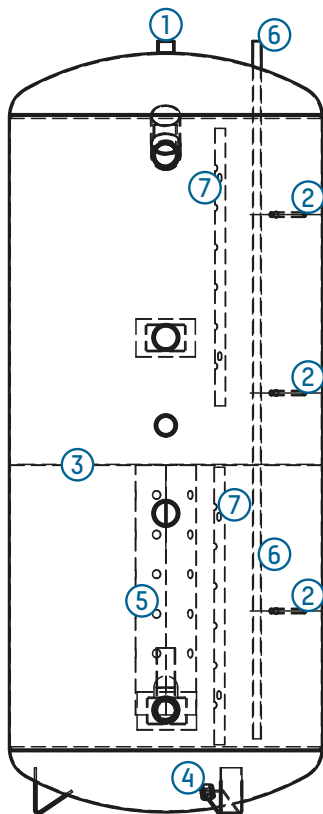
### Betriebswasser

- Heizungswasser  
(VDI 2035; SWKI BT 102-01;  
ÖNORM H 5195-1)

## MASSZEICHNUNG

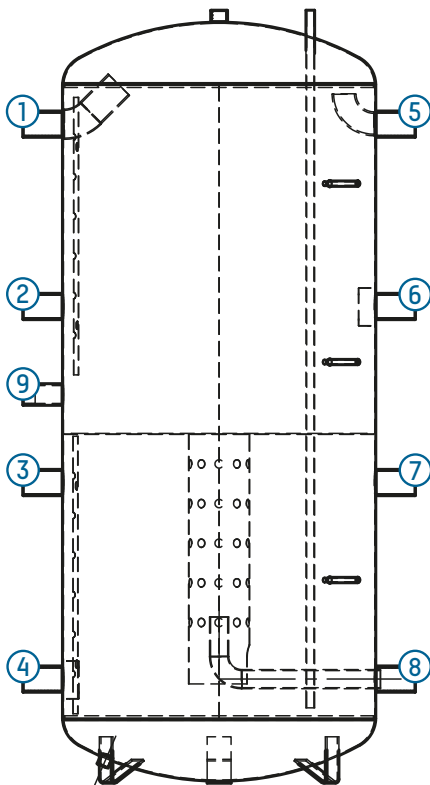


KOMPONENTEN



**Komponenten**

- 1 Entlüftung
- 2 Fühlerrohr
- 3 Schichttrennblech
- 4 Entleerung
- 5 Schichtenladeeinheit
- 6 Fühlerrohr lang
- 7 Fühlerklemmleiste



**Anschlüsse**

- 1 Wärmeerzeugung Vorlauf 1
- 2 Wärmeerzeugung Vorlauf 2
- 3 Wärmeerzeugung Rücklauf 1
- 4 Wärmeerzeugung Rücklauf 2
- 5 Wärmeverteilung Vorlauf 1
- 6 Wärmeverteilung Vorlauf 2
- 7 Wärmeverteilung Rücklauf 1
- 8 Wärmeverteilung Rücklauf 2
- 9 Anschluss elektrische Heizpatrone