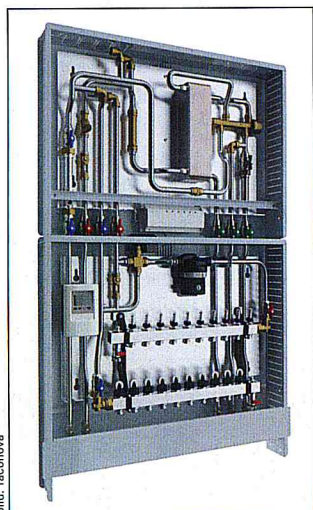


Temperaturwahlgriff ist eine abriebfeste Mischermarkierung im Gehäuse integriert. Ein fein einstellbarer Temperaturanschlag begrenzt bei der Mischbatterievariante die Wassertemperatur. In der Ausführung mit Selbstschluss-Thermostatbatterie kommt erstmalig eine neue Thermostatkartusche zum Einsatz. Diese bietet dem Nutzer einen sicheren Verbrühungsschutz durch die regelkonforme Begrenzung der Wassertemperatur bei 40 °C und die automatische Abschaltung der Armatur bei Kaltwasserausfall. Die Thermostatkartusche sichert auch bei wechselnden Druck- und Lastbedingungen im Installationsnetz eine hohe Temperaturkonstanz für bestmöglichen Nutzerkomfort. Der integrierte Funktionsblock mit Bypass-Bohrung ermöglicht die Durchführung einer thermischen Desinfektion.

www.franke.de

Flexible Wohnungsstation für den Objektbereich



Die Kombi-Station TacoTherm Dual ist als Wohnungsübergabestation für die dezentrale Durchfluss-Trinkwassererwärmung und die gleichzeitige Versorgung des Heizsystems konzipiert.

Eine Neuheit von Taconova zur ISH 2013 war die variabel konfigurierbare Kombi-Station TacoTherm Dual, die als Übergabestation in mehrgeschossigen Wohngebäuden eingesetzt wird. Die anschlussfertige All-in-One-Station erwärmt das Trinkwasser im Durchflussprinzip und

versorgt gleichzeitig das Heizsystem der Wohneinheit. Das anzuschließende Wärmeverteilsystem der Wohneinheit kann sowohl eine Radiatorenheizung oder Fußbodenheizung als auch die Kombination beider Systeme sein.

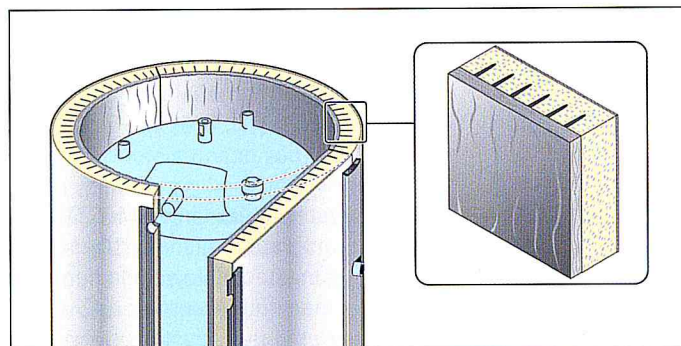
Die Neuentwicklung versorgt die Wohnung über einen Plattenwärmetauscher zu jeder Zeit mit Trinkwarmwasser und nutzt dazu die Wärme aus einem zentralen Heizsystem mit Pufferspeicher. Damit erfolgt die Warmwasserversorgung unabhängig von einem Speicher-Trinkwassererwärmer, so dass auch eine aufwändig zu planende und einzuregulierende Zirkulation entfällt. Mit einer Warmwasserleistung von 15 l/min wird die Gleichzeitigkeit berücksichtigt, um den Spitzendurchfluss für parallel benutzte Entnahmestellen bereitzustellen. Für einen höheren Warmwasserkomfort ist auch eine Ausführung mit 20 l/min Warmwasserleistung erhältlich. Die Trinkwassererwärmung kann je nach Ausführung wahlweise über einen druckgesteuerten Proportionalregler oder mittels thermisch geführter Regelung erfolgen.

Die Kombi-Station ist als vormontierte Installationseinheit für den Wohnungsbau konzipiert, weshalb bei der Entwicklung besonders auf eine schlanke Bauweise geachtet wurde. Mit einer Bautiefe von 110 mm lässt sich die Übergabestation z. B. in der Abmauerung des Installationsschachts oder in Zwischenwänden sowie innerhalb oder außerhalb der Wohneinheit installieren. Bei Platzmangel im Installationsschacht kann die Station auch auf zwei getrennte Module verteilt werden, so dass die Übergabe an die Wärmeverteilung und die dezentrale Warmwasserbereitung

räumlich getrennt installiert werden können. Insgesamt ermöglicht die Modulbauweise der Wohnungsstation TacoTherm Dual zahlreiche Varianten in der Zusammenstellung, so dass nahezu beliebige Einbausituationen realisierbar sind.

www.taconova.com

Energiespeicher verfügen über hohe Serienausstattung



Die Zweikomponenten-Wärmedämmung Isodual ist in drei Segmente aufgeteilt.

Die Weishaupt Energiespeicher WES 660-A und 910-A verfügen über eine hohe Serienausstattung. Dazu zählen die Zweikomponenten-Wärmedämmung Isodual, die patentierte Thermo-Einschichtsäule, das Warmwasser-Durchfluss-System aus nickelfreiem Edelstahl, die Anschlüsse für Gas- oder Ölbrennwertsysteme mit Bypass-Funktion, mehrere Zusatz-Anschlussmöglichkeiten (Fremdwärme, Elektroheizung) sowie mehrere Tauchhülsen mit exakt definierten Positionen.

Der Energiespeicher kann die Wärme aus mehreren Quellen verwerten (Festbrennstoffkessel, Wärmepumpe, Elektroheizung usw.). Er sorgt für die ideale Wärmeverteilung und bietet darüber hinaus eine hygienisch einwandfreie Warmwasserleistung.

In einem spiralförmig angeordneten, nickelfreien Edelstahlwellrohr wird frisches Wasser strömend erwärmt. Da infolge des vielfachen Wasseraustauschs und in Anbetracht der Strömungsgeschwindigkeit kaum Stagnation stattfindet, sind die Hygienevoraussetzungen gegeben.

Die patentierte Thermo-Einschichtsäule hat die Funktion eines Wärmeleitsystems; mehrere Thermo-Schleusen in unterschiedlich angeordneten Positionen stellen eine methodische Wärmeverteilung innerhalb des Energiespeichers sicher. Dabei wird immer zunächst der obere Behälterbereich mit Energie versorgt, so dass innerhalb kürzester Zeit Wärme für die Heizung und die Trinkwassererwärmung zur Verfügung steht. Die Thermo-Einschichtsäule mit integriertem Solarwärmetauscher wirkt ausschließlich nach physikalischem Prinzip, es werden keine mechanischen Einbauten oder externe Wärmetauscher benötigt. Durch diese Betriebsweise werden ideale Voraussetzungen für eine lange Nutzungsdauer geschaffen. Die Zweikomponenten-Wärmedämmung Isodual mit 100 mm sorgt dafür, dass der Solarertrag effektiv bewahrt bleibt. Die Innenschicht besteht aus 20 mm Polyesterwolle, das sich an die Behälterwand anschmiegt und Luftzirkulationen vermeidet. Die Außenschicht ist aus 80 mm gekeiltem Neopor mit einem hervorragenden Lambda-Wert von 0,032 W/m K. Zur einfachen Montage ist die Wärmedämmung in drei Segmente aufgeteilt, die über Schnellverschlüsse verbunden werden. Design-Abdeckungen für die Schnellverschlüsse sorgen für eine ansprechende Optik.

www.weishaupt.de