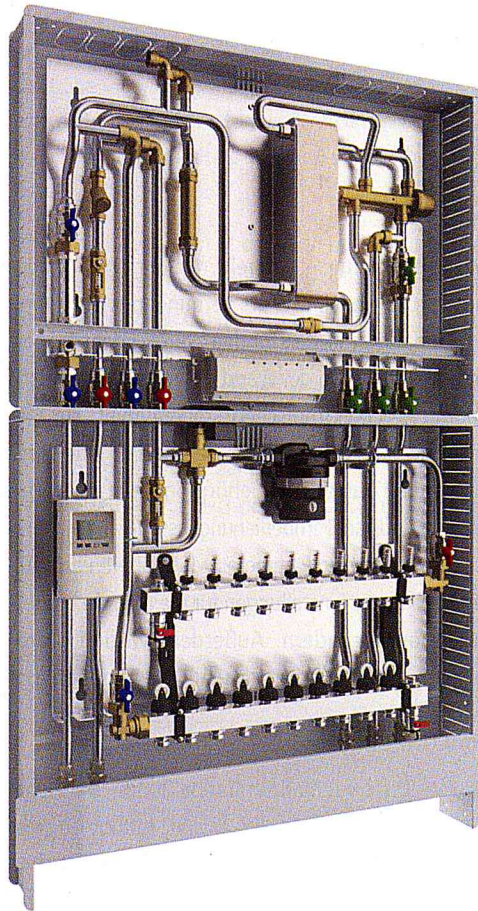


## Flexible Wohnungsstation für den Objektbereich

Eine Neuentwicklung von Taconova ist die variabel konfigurierbare Kombi-Station TacoTherm Dual, die als Übergabestation in mehrgeschossigen Wohngebäuden eingesetzt wird. Die anschlussfertige All-in-One-Station erwärmt das Trinkwasser im Durchflussprinzip und versorgt gleichzeitig das Heizsystem der Wohneinheit. Das anzuschließende Wärmeverteilsystem der Wohneinheit kann sowohl eine Radiatorenheizung oder Fußbodenheizung als auch die Kombination beider Systeme sein.

## Sicherheit gegen Legionellen durch dezentrale Trinkwassererwärmung

Die Neuentwicklung versorgt die Wohnung über einen Plattenwärmetauscher zu jeder Zeit mit Trinkwarmwasser und nutzt dazu die Wärme aus einem zentralen Heizsystem mit Pufferspeicher. Damit erfolgt die Warmwasserversorgung unabhängig von einem Speicher-Trinkwassererwärmer, so dass auch eine aufwendig zu planende und einzuregulierende Zirkulation entfällt. Mit einer Warmwasserleistung



Die Kombi-Station TacoTherm Dual von Taconova ist als Wohnungsübergabestation für die dezentrale Durchfluss-Trinkwassererwärmung und die gleichzeitige Versorgung des Heizsystems konzipiert. Je nach Einbausituation stehen verschiedene Modulvarianten für den horizontalen oder vertikalen Einbau zur Auswahl.

von 15 l/min wird die Gleichzeitigkeit berücksichtigt, um den Spitzendurchfluss für parallel benutzte Entnahmestellen bereitzustellen. Für einen höheren Warmwasserkomfort ist auch eine Ausführung mit 20 l/min Warmwasserleistung erhältlich. Die Trinkwassererwärmung kann je nach Ausführung wahlweise über einen druckgesteuerten Proportionalregler oder mittels thermisch geführter Regelung erfolgen.

## Modulkombinationen für unterschiedlichste Einbausituationen

Die Kombi-Station ist als vormontierte Installationseinheit für den Wohnungsbau konzipiert, weshalb bei der Entwicklung besonders auf eine schlanke Bauweise geachtet wurde. Mit einer Bautiefe von 110 mm lässt sich die Übergabestation zum Beispiel in der Abmauerung des Installationsschachtes oder in Zwischenwänden sowie innerhalb oder außerhalb der Wohneinheit installieren. Bei mangelndem Platzangebot in Breite und Höhe kann die Station auch auf zwei getrennte Module verteilt werden, so dass die Übergabe an die Wärmeverteilung und die dezentrale Warmwasserbereitung räumlich getrennt installiert werden können. Insgesamt ermöglicht die Modulbauweise der Wohnungsstation TacoTherm Dual zahlreiche Varianten in der Zusammenstellung, so dass nahezu beliebige Einbausituationen realisierbar sind.

411



sita 

Für gutes Wetter im Bau.

**PERFEKT GESCHÜTZT**  
Wir lassen Sie nicht im Regen stehen

Sita Flachdachentwässerung – verlässlich, einfach & sicher. U  
immer da, wenn sie gebraucht wird! Das stellt Sita millionenf

