

Caleffi

Speichersicherheitsgruppe

Mit der Sical-Sicherheitsgruppe von Caleffi werden Trinkwarmwasserspeicher normgerecht abgesichert. Sie ist in zwei Versionen erhältlich und vereint alle erforderlichen Komponenten zum Schutz des Trinkwarmwasserspeichers. Die Sicherheitsgruppe ist nach DIN EN 1488 zertifiziert und hat eine DVGW-Zulassung. Sical ist bei identischen Abmessungen als Serie 5280 für Speicher bis 200 l (DN 15) und den Anschlussmaßen 1/2" und 3/4" bzw. als Serie 5281 bis 1000 l (DN 20) Speichervolumen und den Anschlussmaßen 3/4" und 1" erhältlich. Die DN-15-Version ist für Anlagen bis maximal 75 kW, die DN-20-Version bis maximal 150 kW Heizleistung ausgelegt. Die Sicherheitsgruppe ist mit einem handelsüblichen Sicherheitsventil ausgestattet, das auf einen Betriebsdruck von 6, 8 oder 10 bar voreingestellt ist. Zum Lieferumfang gehört eine Wärmedämmschale. Das eingangsseitige Absperrventil ermöglicht die Funktionsüberprüfung des Rückflussverhinders. Bei der DN-20-Ausführung kann der Rückflussverhinderer durch ein ausgangsseitiges Absperrventil unter Beibehaltung aller Funktionen des Sicherheitsventils gewartet und bei Bedarf ausgetauscht werden.

Caleffi
63165 Mühlheim am Main
Telefon (0 61 08) 9 09 10
info@caleffi.de
www.caleffi.de



Bild: Caleffi

Caleffi: Sical-Speichersicherheitsgruppe DN 20.

Taconova

Konfigurierbare Wohnungsstation

TacoTherm Dual von Taconova ist eine variabel konfigurierbare Übergabestation für mehrgeschossige Wohngebäude (110 mm Bautiefe). Die anschlussfertige All-in-One-Station erwärmt das Trinkwasser im Durchflussprinzip und versorgt gleichzeitig das Heizsystem der Wohneinheit. Das anschließende Wärmeverteilsystem der Wohneinheit kann eine Heizkörper- oder eine Fußbodenheizung oder eine Kombination beider Systeme sein. Standardmäßig ist eine Warmwasserleistung von 15 l/min vorgesehen, für einen höheren Warmwasserkomfort ist eine Ausführung mit 20 l/min Warmwasserleistung erhältlich. Die Trinkwassererwärmung kann wahlweise über einen druckgesteuerten Proportionalregler oder mittels thermisch geführter Regelung erfolgen. Bei mangelndem Platzangebot in Breite und Höhe kann die Station auch auf zwei getrennte Module verteilt werden, sodass die Übergabe an die Wärmeverteilung und die dezentrale Trinkwassererwärmung räumlich getrennt installiert werden können.

Taconova
78224 Singen
Telefon (0 77 31) 98 28 80
info@taconova.de
www.taconova.de

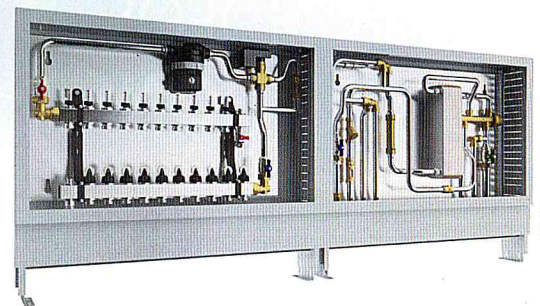


Bild: Taconova

Taconova:
Kombi-Station
TacoTherm
Dual.

Danfoss

Strangdifferenzdruckregler AB-PM

Der Strangdifferenzdruckregler AB-PM von Danfoss besteht aus einem Differenzdruckregler, einem Durchflussbegrenzer und einem Zonenventil. Ein nicht abgeglichenes System mit variablem Durchfluss lässt sich damit in ein abgeglichenes System mit gleichmäßiger Wärmeverteilung – auch bei Teillast – umrüsten. Über das integrierte Zonenventil ist mit einem Stellantrieb und einem Raumthermostat die zeitabhängige Steuerung der Raumtemperatur möglich.

Danfoss
63073 Offenbach
Telefon (0 69) 47 86 85 00
waerme@danfoss.com
www.waerme.danfoss.com

Danfoss AB-PM: Differenzdruckregler, Durchflussbegrenzer und Zonenventil.

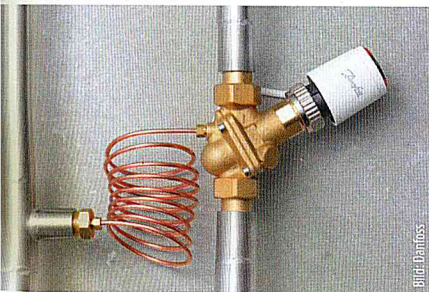


Bild: Danfoss

TA Heimeier

Regelventil mit stufenlosem k_{vs} -Wert

Die Einregulierungs- und Regelventile TA-Fusion von TA Heimeier verfügen als Alleinstellungsmerkmal über eine stufenlose k_{vs} -Wert-Einstellung und eine davon unabhängige, gleichprozentig modifizierte Ventil-Charakteristik. Dadurch ist bei Heizungs- und Kühlanlagen eine präzise Anpassung an die jeweilige Regelaufgabe auch noch nach dem Einbau möglich, die Nachteile einer Über- oder Unterdimensionierung aufgrund gestufter Baugrößen entfallen, fehlerhafte Auslegungen lassen sich korrigieren. Durch die hydraulische Anpassung ohne zusätzlichen Drosselwiderstand können eine minimale Pumpenförderrhöhe und eine optimale Ventilautorität erzielt werden. Vielfältige Mess- und Diagnosefunktionen, z. B. Durchfluss, Druck, Temperatur und verfügbarer Differenzdruck, erleichtern die Einregulierung, Leistungsmessung und Fehlerdiagnose. Dazu ist eine übergangslose Anbindung an das Einregulierungsmessgerät TA-Scope sowie die PC-Software TA Select 4 möglich. TA-Fusion ist in den Dimensionen DN 32 bis DN 150 auch mit einem integrierten Differenzdruck-Regler verfügbar. Die Armaturen sind mit einem breiten Programm an Stellantrieben (z. B. 24 V, 230 V, Sicherheitsstellantriebe) für die stetige oder die 3-Punkt-Regelung kombinierbar.

TA Heimeier
59597 Erwitte
Telefon (0 29 43) 89 10
info@taheimeier.de
www.taheimeier.de

TA Heimeier: Einregulierungs- und Regelventile TA-Fusion.



Bild: TA Heimeier

ANZEIGE

Was Sie auch bauen, wie Sie auch arbeiten...

ORCA *bringt Sie zum Ziel!*



Jetzt gratis testen!
Weitere Information unter:
www.orca-software.com/ava



Ausschreibung • Vergabe • Abrechnung • Kostenmanagement